



софжи

САМАРСКИЙ ОБЛАСТНОЙ
ФОНД ЖИЛЬЯ И ИПОТЕКИ

443110, г. Самара, ул. Мичурина, 21, 2 этаж офис 201
тел. 8(846)321-36-63,
8-800-500-36-63, 8-800-500-75-53. Звонок бесплатный.
E-mail: mail@sofgi.ru, www.sofgi.ru

ОСНОВНЫЕ ПОКАЗАТЕЛИ СТРОИТЕЛЬНОЙ ОТРАСЛИ САМАРСКОЙ ОБЛАСТИ И ЕЕ ПОЗИЦИОНИРОВАНИЕ В СОСТАВЕ ПРИВОЛЖСКОГО ФЕДЕРАЛЬНОГО ОКРУГА

АНАЛИТИЧЕСКАЯ ЗАПИСКА

(по состоянию за январь-декабрь 2015 года)

*Отчет подготовил:
Сертифицированный аналитик-консультант рынка недвижимости
(Сертификат РОСС RU РГР САКРН 63.001 от 25.11.2013 г.)
А.Л. Патрикеев
руководитель отдела мониторинга и социальных программ
Самарский областной Фонд жилья и ипотеки*

САМАРА 2015

Оглавление

Основные положения	3
Оценка численности населения	4
Ввод в действие жилых домов за счет всех источников финансирования	5
Объем работ и услуг по виду деятельности «Строительство»	14
Источники информации	20
Приложения	21
Оценка численности населения на 01 января 2015 года и в среднем за 2014 год	21
Ввод в действие жилых домов за счет всех источников финансирования, тыс.кв.м общей площади (2014 год)	22
Ввод в действие жилых домов за счет всех источников финансирования, тыс.кв.м общей площади (2015 год)	23
Объем работ и услуг по виду деятельности «Строительство», млн.рублей (2014 год)	24
Объем работ и услуг по виду деятельности «Строительство», млн.рублей (2015 год)	25

Основные положения

Предметом исследования настоящего отчета являются основные показатели строительной отрасли Самарской области и позиционирование области относительно других субъектов РФ, входящих в состав Приволжского федерального округа.

При проведении исследования были использованы следующие показатели по каждому субъекту Приволжского федерального округа:

- Оценка численности населения на 1 января 2015 года и в среднем за 2014 год;
- Ввод в действие жилых домов за счет всех источников финансирования, тыс.кв.м общей площади;
- Объем работ и услуг по виду деятельности «Строительство», млн.рублей;

Сводные значения указанных выше показателей представлены в приложении.

Оценка численности населения

В соответствии с информацией, опубликованной на сайте Федеральной службы государственной статистики, по оценке численности постоянного населения по состоянию на 01 января 2015 года, Самарская область находится на четвертом месте после Республики Башкортостан, Республики Татарстан и Нижегородской области.

Таблица 1

Оценка численности населения на 01 января 2015 года

	Численность	Доля, %
Республика Башкортостан	4 071 987	13,70%
Республика Марий Эл	687 435	2,31%
Республика Мордовия	808 888	2,72%
Республика Татарстан	3 855 037	12,97%
Удмуртская Республика	1 517 472	5,11%
Чувашская Республика	1 238 071	4,17%
Пермский край	2 637 032	8,87%
Кировская область	1 304 348	4,39%
Нижегородская область	3 270 203	11,01%
Оренбургская область	2 001 110	6,73%
Пензенская область	1 355 618	4,56%
Самарская область	3 212 676	10,81%
Саратовская область	2 493 024	8,39%
Ульяновская область	1 262 549	4,25%
Приволжский федеральный округ	29 715 450	100,00%

Ввод в действие жилых домов за счет всех источников финансирования

В соответствии с информацией, опубликованной на сайтах Территориальных органов Федеральной службы государственной статистики субъектов ПФО, за период январь-декабрь 2015 года на территории субъектов ПФО суммарно было введено в эксплуатацию 16 919,04 тыс.кв.м общей площади жилых домов, что на 64,57 тыс.кв.м (0,38%) больше аналогичного периода прошлого года (январь-декабрь 2014 года).

На территории Самарской области за январь-декабрь 2015 года было введено в эксплуатацию 2 211,80 тыс.кв.м общей площади жилых домов, что составляет 13,07% от суммарного объема ввода по Приволжскому федеральному округу в целом. По объему ввода за указанный период Самарская область находится на третьем месте после Республики Башкортостан (2 690,70 тыс.кв.м общей площади жилых домов, что составило 15,90% от общего объема ввода по ПФО) и Республики Татарстан (2 405,54 тыс.кв.м общей площади жилых домов, что составило 14,22% от общего объема ввода по ПФО).

АНАЛИТИЧЕСКАЯ ЗАПИСКА

Таблица 2

Ввод в действие жилых домов за счет всех источников финансирования, тыс.кв.м общей площади, 2015 год (с нарастающим итогом)

	янв.15	фев.15	мар.15	апр.15	май.15	июн.15	июл.15	авг.15	сен.15	окт.15	ноя.15	дек.15
Республика Башкортостан	188,00	353,90	529,70	676,50	881,00	1 229,50	1 432,30	1 646,90	1 948,90	2 166,20	2 406,10	2 690,70
Республика Марий Эл	17,90	49,90	78,00	98,50	126,20	167,80	216,00	258,30	313,70	358,20	399,20	439,00
Республика Мордовия	10,70	19,40	37,39	51,65	64,97	118,84	143,17	164,45	188,00	201,96	234,93	336,96
Республика Татарстан	282,10	424,06	573,83	791,16	897,77	1 060,46	1 275,38	1 531,04	1 706,78	1 930,33	2 098,56	2 405,54
Удмуртская Республика	102,80	159,20	199,90	224,90	265,30	294,80	332,90	353,70	399,40	511,50	590,70	669,10
Чувашская Республика	25,54	80,24	108,21	152,47	225,52	288,95	352,82	404,01	471,98	527,33	608,96	832,78
Пермский край	44,40	215,20	290,00	380,60	426,30	502,90	571,50	605,00	686,50	748,40	861,50	1 152,20
Кировская область	50,80	122,30	148,80	170,30	206,30	253,00	312,70	336,30	375,50	422,10	479,10	725,40
Нижегородская область	81,10	153,80	264,00	324,70	384,60	477,20	544,10	650,30	786,30	953,70	1 094,70	1 255,70
Оренбургская область	91,40	162,45	240,58	341,45	391,20	467,87	577,36	671,94	748,99	876,77	1 029,13	1 189,78
Пензенская область	32,31	68,32	114,55	141,74	188,62	299,29	382,09	411,30	479,05	607,70	689,83	930,74
Самарская область	148,90	343,70	416,90	501,10	573,10	747,40	858,30	990,60	1 112,10	1 258,50	1 424,10	2 211,80
Саратовская область	34,93	90,72	163,02	202,24	290,65	385,42	446,94	540,89	702,80	760,58	864,85	1 139,86
Ульяновская область	55,70	98,94	170,60	216,29	281,82	358,25	444,12	510,20	582,92	663,36	730,95	939,49
Приволжский федеральный округ	1 166,57	2 342,12	3 335,48	4 273,58	5 203,34	6 651,67	7 889,68	9 074,93	10 502,91	11 986,61	13 512,61	16 919,04

Рисунок 1

Ввод в действие жилых домов за счет всех источников финансирования, тыс.кв.м общей площади, 2015 год (с нарастающим итогом)

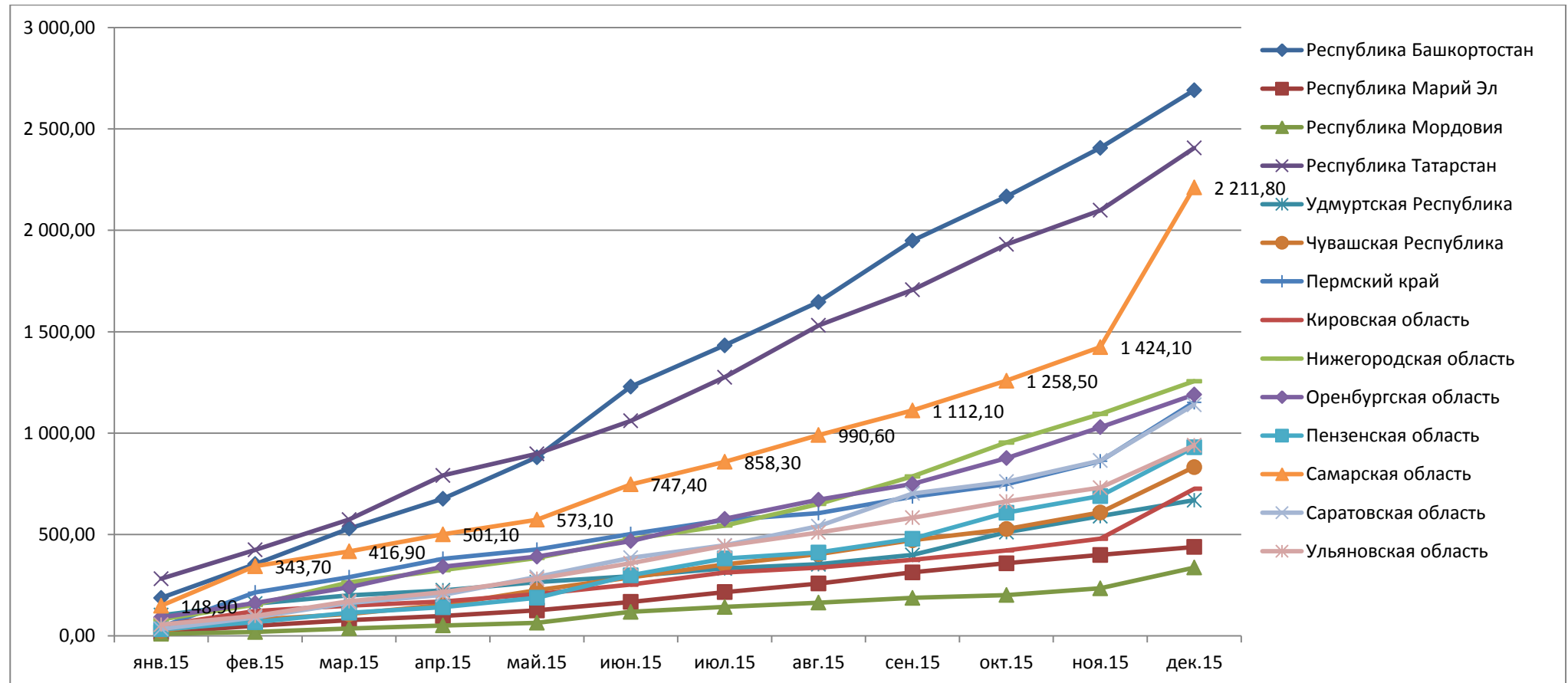
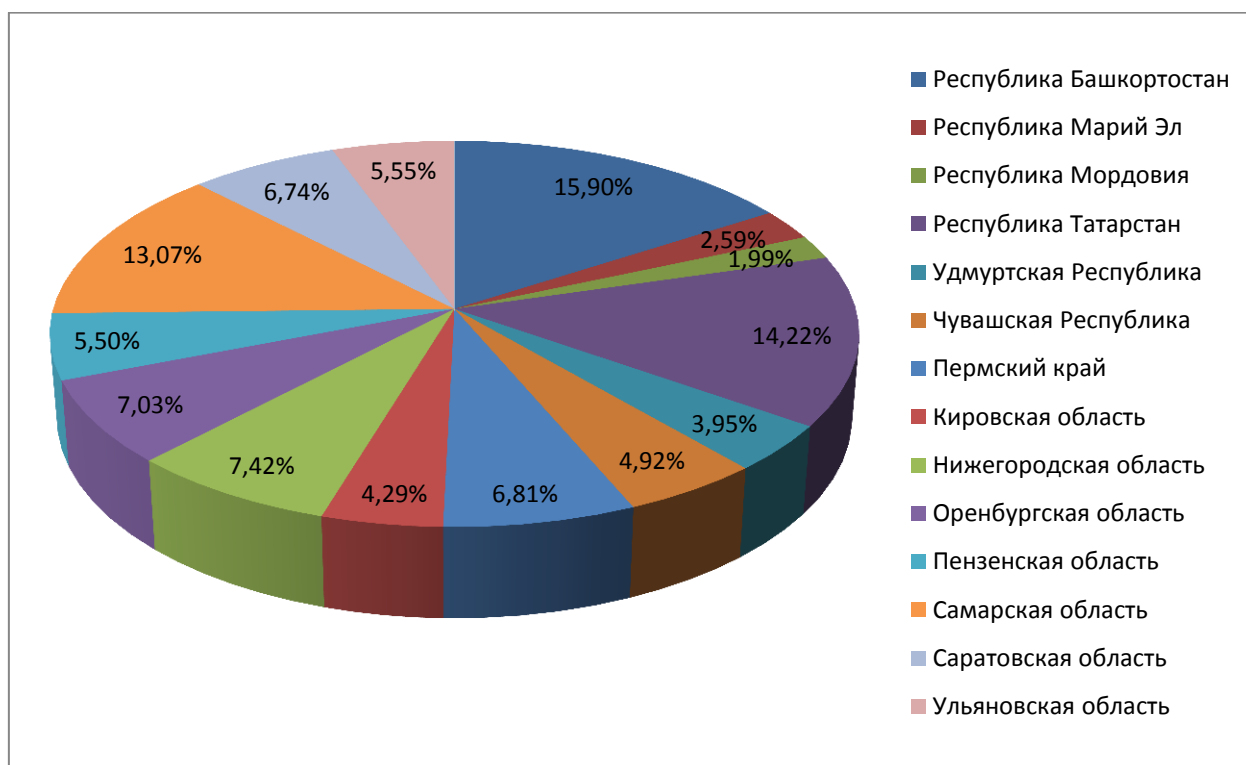


Таблица 3

Доля каждого субъекта в общем объеме ввода в действие жилых домов в ПФО

	Ввод в действие жилых домов, тыс. кв. м общей площади (январь-декабрь 2015 г.)	Доля субъекта в общем объеме, %
Республика Башкортостан	2 690,70	15,90%
Республика Марий Эл	439,00	2,59%
Республика Мордовия	336,96	1,99%
Республика Татарстан	2 405,54	14,22%
Удмуртская Республика	669,10	3,95%
Чувашская Республика	832,78	4,92%
Пермский край	1 152,20	6,81%
Кировская область	725,40	4,29%
Нижегородская область	1 255,70	7,42%
Оренбургская область	1 189,78	7,03%
Пензенская область	930,74	5,50%
Самарская область	2 211,80	13,07%
Саратовская область	1 139,86	6,74%
Ульяновская область	939,49	5,55%
Приволжский федеральный округ	16 919,04	100,00%

Рисунок 2



Прирост объемов ввода в эксплуатацию жилых домов на территории Самарской области за период январь-декабрь 2015 года по отношению к аналогичному периоду прошлого года (январь-декабрь 2014 года) составил 322,7 тыс.кв.м общей площади. Всего на территории ПФО динамика объемов ввода в эксплуатацию жилых домов за период январь-декабрь 2015 года по отношению к аналогичному периоду прошлого года (январь-декабрь 2014 года) носила положительный характер и составила 64,57 тыс.кв.м общей площади.

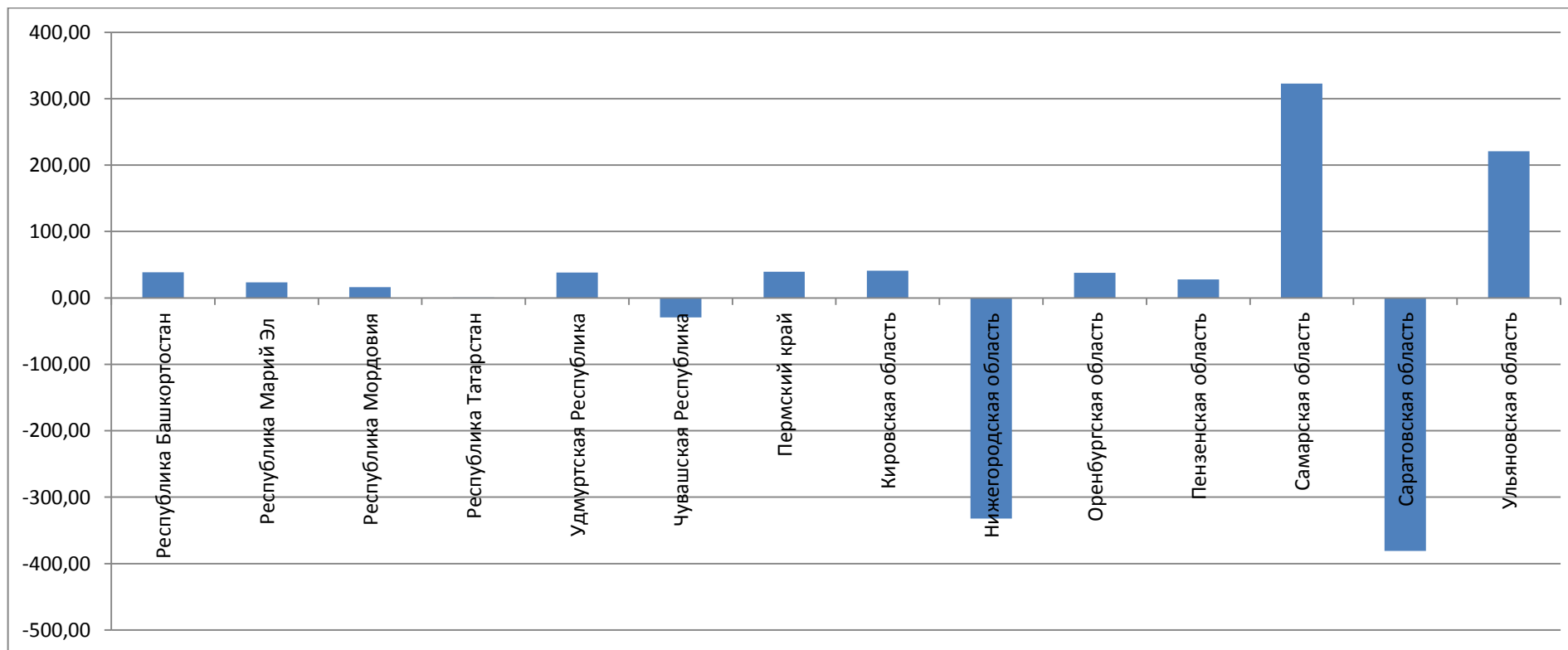
Таблица 4

Прирост объемов ввода в действие жилых домов к аналогичному периоду прошлого года

	январь- декабрь 2014	январь- декабрь 2015	Прирост к аналогичному периоду прошлого года
Республика Башкортостан	2 652,10	2 690,70	38,60
Республика Марий Эл	415,50	439,00	23,50
Республика Мордовия	320,77	336,96	16,19
Республика Татарстан	2 404,76	2 405,54	0,78
Удмуртская Республика	630,90	669,10	38,20
Чувашская Республика	862,08	832,78	-29,30
Пермский край	1 112,80	1 152,20	39,40
Кировская область	684,50	725,40	40,90
Нижегородская область	1 587,90	1 255,70	-332,20
Оренбургская область	1 151,84	1 189,78	37,94
Пензенская область	902,79	930,74	27,96
Самарская область	1 889,10	2 211,80	322,70
Саратовская область	1 520,60	1 139,86	-380,75
Ульяновская область	718,84	939,49	220,65
Приволжский федеральный округ	16 854,47	16 919,04	64,57

Рисунок 3

Прирост объемов ввода в действие жилых домов к аналогичному периоду прошлого года (тыс.кв.м)



АНАЛИТИЧЕСКАЯ ЗАПИСКА

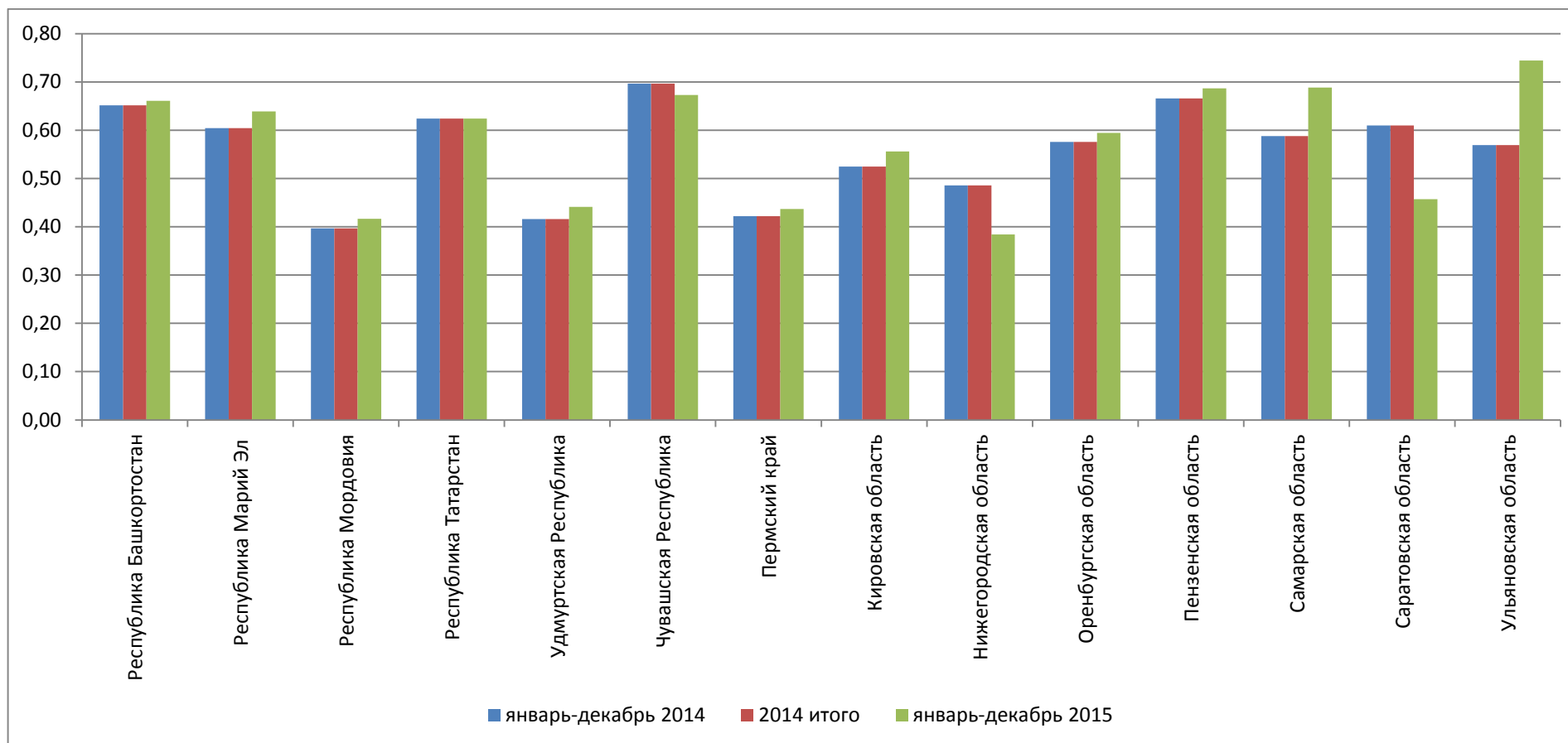
В пересчете на одного человека в период январь-декабрь 2015 года в Самарской области было введено в эксплуатацию 0,69 кв.м общей площади жилых домов, что на 0,10 кв.м больше аналогичного периода прошлого года (январь-декабрь 2014 года). По ПФО в целом за указанный период введено в эксплуатацию 0,57 кв.м общей площади жилых домов в пересчете на одного человека постоянно проживающего населения. Всего за 2014 год в Самарской области введено в эксплуатацию 0,59 кв.м/чел. общей площади жилых домов (в целом по ПФО – 0,57 кв.м/чел.).

Таблица 5

Ввод в действие жилых домов в пересчете на одного человека

	Оценка численности населения	Ввод в действие жилых домов, тыс.кв.м общей площади			Количество введенного жилья в пересчете на одного человека, кв.м/чел		
	чел.	январь-декабрь 2014	2014 итог	январь-декабрь 2015	январь-декабрь 2014	2014 итог	январь-декабрь 2015
Республика Башкортостан	4 071 987	2 652,10	2 652,10	2 690,70	0,65	0,65	0,66
Республика Марий Эл	687 435	415,50	415,50	439,00	0,60	0,60	0,64
Республика Мордовия	808 888	320,77	320,77	336,96	0,40	0,40	0,42
Республика Татарстан	3 855 037	2 404,76	2 404,76	2 405,54	0,62	0,62	0,62
Удмуртская Республика	1 517 472	630,90	630,90	669,10	0,42	0,42	0,44
Чувашская Республика	1 238 071	862,08	862,08	832,78	0,70	0,70	0,67
Пермский край	2 637 032	1 112,80	1 112,80	1 152,20	0,42	0,42	0,44
Кировская область	1 304 348	684,50	684,50	725,40	0,52	0,52	0,56
Нижегородская область	3 270 203	1 587,90	1 587,90	1 255,70	0,49	0,49	0,38
Оренбургская область	2 001 110	1 151,84	1 151,84	1 189,78	0,58	0,58	0,59
Пензенская область	1 355 618	902,79	902,79	930,74	0,67	0,67	0,69
Самарская область	3 212 676	1 889,10	1 889,10	2 211,80	0,59	0,59	0,69
Саратовская область	2 493 024	1 520,60	1 520,60	1 139,86	0,61	0,61	0,46
Ульяновская область	1 262 549	718,84	718,84	939,49	0,57	0,57	0,74
Приволжский федеральный округ	29 715 450	16 854,47	16 854,47	16 919,04	0,57	0,57	0,57

Рисунок 4



Объем работ и услуг по виду деятельности «Строительство»

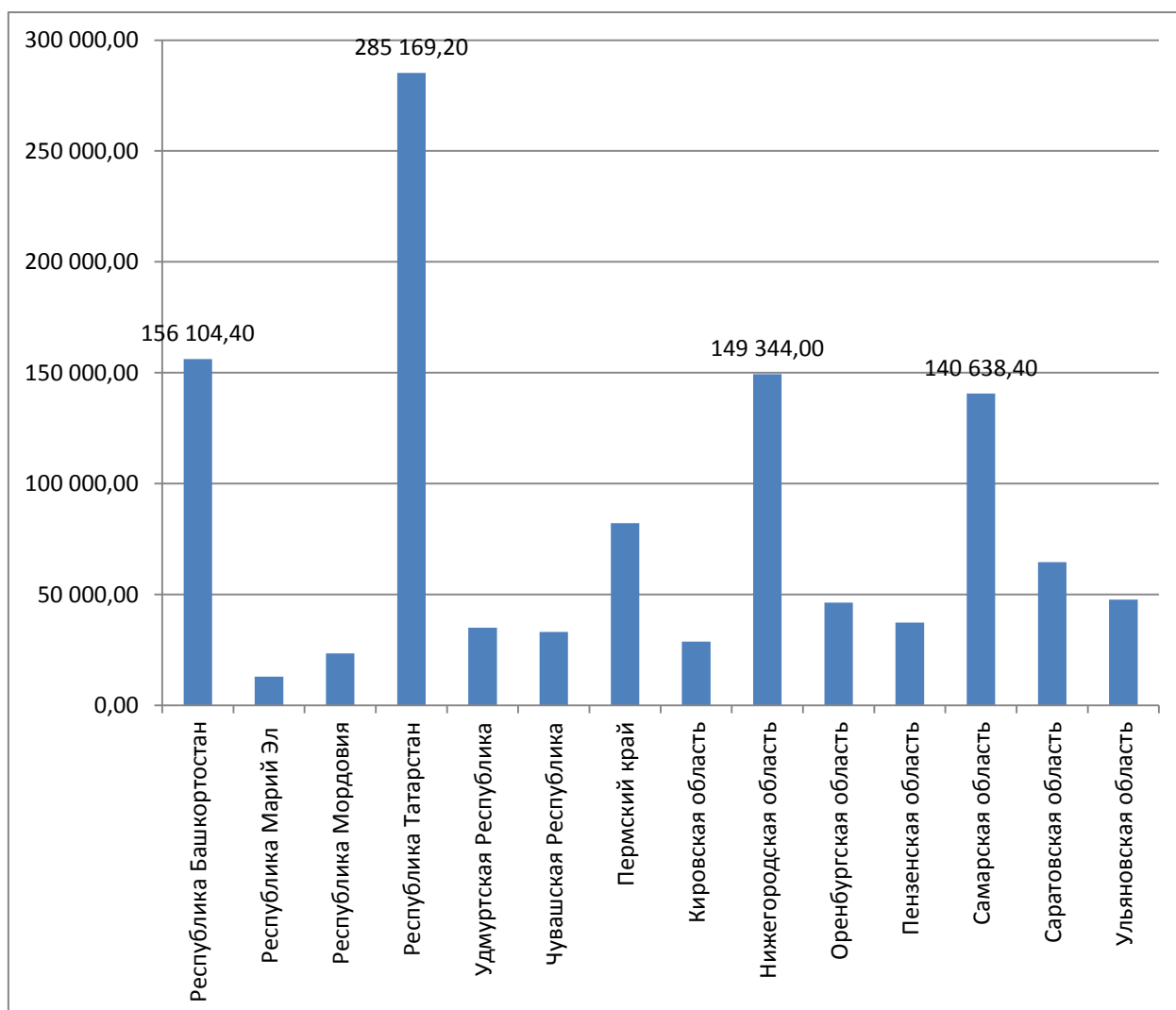
В соответствии с информацией, опубликованной на сайтах Территориальных органов Федеральной службы государственной статистики субъектов ПФО, за период январь-декабрь 2015 года на территории субъектов ПФО суммарно было выполнено работ и услуг по виду деятельности «Строительство» на сумму 1 142 626,97 млн.руб. За аналогичный период на территории Самарской области было выполнено работ и услуг по виду деятельности «Строительство» на сумму 140 638,40 млн.руб. (12,31% от объема работ по ПФО в целом).

Таблица 6

Объем работ и услуг по виду деятельности «Строительство» за период январь-декабрь 2015 года

	Объем работ и услуг за январь-декабрь 2015	
	млн.руб.	доля в общем объеме, %
Республика Башкортостан	156 104,40	13,66%
Республика Марий Эл	13 007,80	1,14%
Республика Мордовия	23 387,87	2,05%
Республика Татарстан	285 169,20	24,96%
Удмуртская Республика	35 036,90	3,07%
Чувашская Республика	33 072,50	2,89%
Пермский край	82 138,40	7,19%
Кировская область	28 770,40	2,52%
Нижегородская область	149 344,00	13,07%
Оренбургская область	46 314,40	4,05%
Пензенская область	37 339,40	3,27%
Самарская область	140 638,40	12,31%
Саратовская область	64 625,10	5,66%
Ульяновская область	47 678,20	4,17%
Приволжский федеральный округ	1 142 626,97	100,00%

Рисунок 5



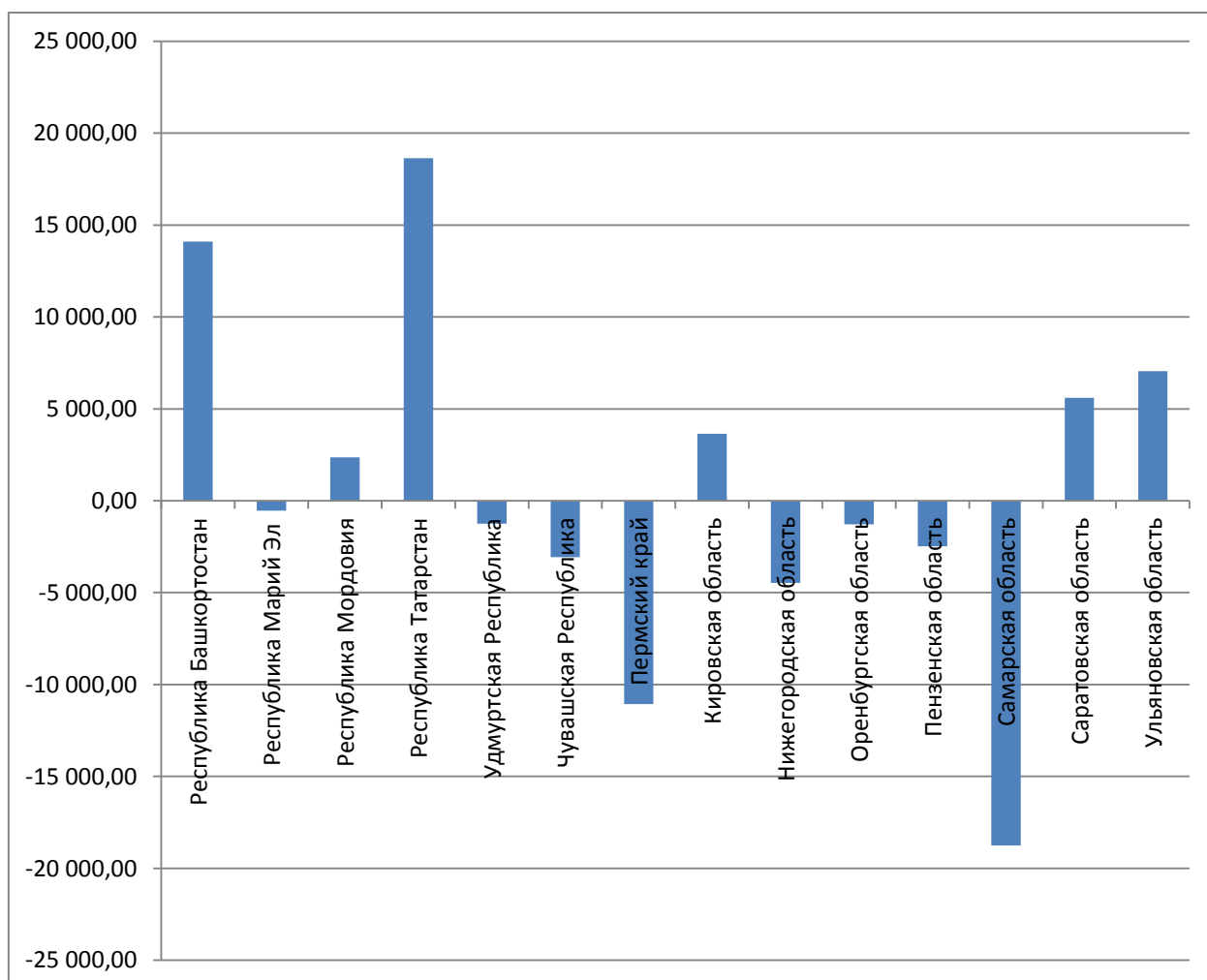
Изменение объемов работ и услуг, выполненных за период январь-декабрь 2015 года к аналогичному периоду прошлого года (январь-декабрь 2014 года), в целом по ПФО носит положительный характер и составляет 8 488,09 млн.руб. Несмотря на общий положительный характер динамики объемов работ и услуг в целом по ПФО, для многих субъектов ПФО в указанный период была отмечена отрицательная динамика. По Самарской области отрицательная динамика составила величину, равную 18 746,50 млн.руб.

Таблица 7

Относительное изменение объемов работ и услуг по виду деятельности «Строительство»

	январь-декабрь 2014	январь-декабрь 2015	относительное изменение
Республика Башкортостан	142 012,10	156 104,40	14 092,30
Республика Марий Эл	13 541,30	13 007,80	-533,50
Республика Мордовия	21 034,88	23 387,87	2 353,00
Республика Татарстан	266 533,20	285 169,20	18 636,00
Удмуртская Республика	36 285,00	35 036,90	-1 248,10
Чувашская Республика	36 146,50	33 072,50	-3 074,00
Пермский край	93 206,10	82 138,40	-11 067,70
Кировская область	25 121,10	28 770,40	3 649,30
Нижегородская область	153 805,40	149 344,00	-4 461,40
Оренбургская область	47 597,40	46 314,40	-1 283,00
Пензенская область	39 824,30	37 339,40	-2 484,90
Самарская область	159 384,90	140 638,40	-18 746,50
Саратовская область	59 023,50	64 625,10	5 601,60
Ульяновская область	40 623,20	47 678,20	7 055,00
Приволжский федеральный округ	1 134 138,88	1 142 626,97	8 488,09

Рисунок 6



По итогам 2014 года объем работ и услуг по виду деятельности «Строительство» в пересчете на один квадратный метр общей площади введенных в действие жилых домов в целом по ПФО составил величину, равную 67 290 руб. Данный показатель по Самарской области выше значения показателя по ПФО и составил величину, равную 84 371 руб., что, в свою очередь, является третьим по величине значением среди субъектов ПФО (Республика Татарстан – 110 836 руб., Нижегородская область – 96 861 руб.).

В декабре 2015 года объем работ и услуг по виду деятельности «Строительство» (с накопленным итогом за период январь-декабрь 2015 года) в пересчете на один квадратный метр общей площади введенных в действие жилых домов (с накопленным итогом за период январь-декабрь 2015 года) в целом по ПФО составил величину, равную 67 535 руб. Данный показатель по Самарской области за аналогичный период составил величину, равную 63 585 руб.

Таблица 8

Объем работ и услуг по виду деятельности «Строительство», выполненных в 2014 году в расчете на один квадратный метр общей площади жилых домов, введенных в действие в 2014 году

	2014 год		
	Объем выполненных работ и услуг, млн.руб.	Ввод в действие жилых домов, тыс.кв.м общей площади	Объем работ на 1 кв.м общей площади жилья, руб.
Республика Башкортостан	142 012,10	2 652,10	53 547р.
Республика Марий Эл	13 541,30	415,50	32 590р.
Республика Мордовия	21 034,88	320,77	65 575р.
Республика Татарстан	266 533,20	2 404,76	110 836р.
Удмуртская Республика	36 285,00	630,90	57 513р.
Чувашская Республика	36 146,50	862,08	41 930р.
Пермский край	93 206,10	1 112,80	83 758р.
Кировская область	25 121,10	684,50	36 700р.
Нижегородская область	153 805,40	1 587,90	96 861р.
Оренбургская область	47 597,40	1 151,84	41 323р.
Пензенская область	39 824,30	902,79	44 113р.
Самарская область	159 384,90	1 889,10	84 371р.
Саратовская область	59 023,50	1 520,60	38 816р.
Ульяновская область	40 623,20	718,84	56 513р.
Приволжский федеральный округ	1 134 138,88	16 854,47	67 290р.

Рисунок 7

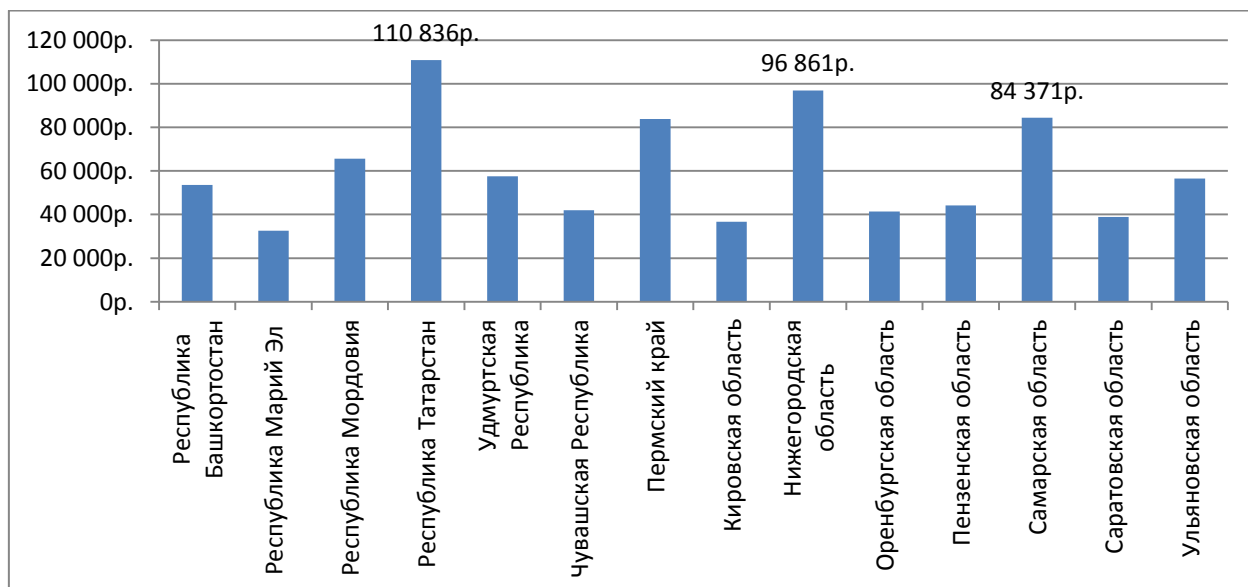
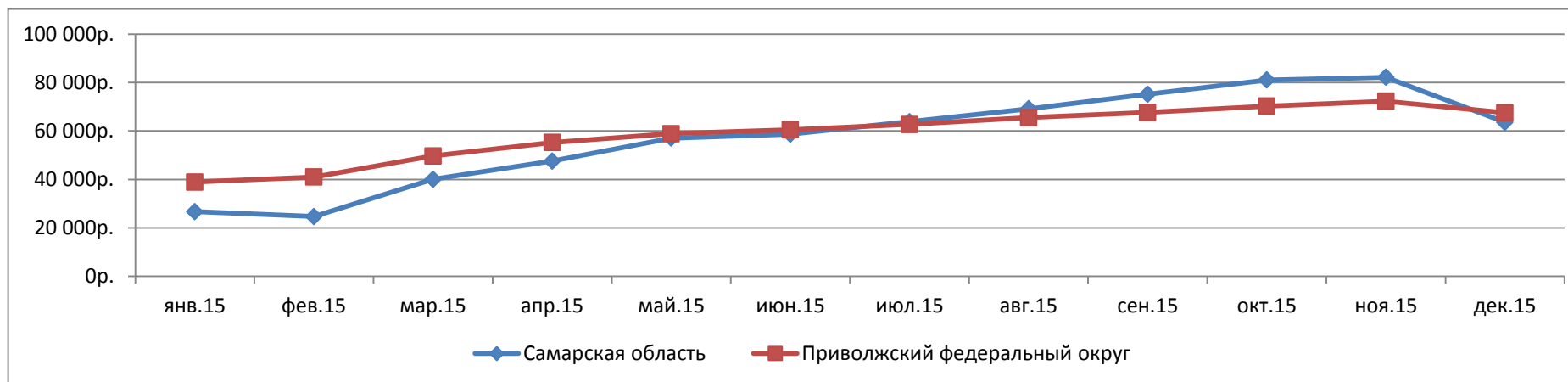


Таблица 9

Динамика объемов работ и услуг по виду деятельности «Строительство» с накопленным итогом за январь-декабрь 2015 году в расчете на один квадратный метр общей площади жилых домов, введенных в действие в аналогичный период по Самарской области и Приволжскому федеральному округу в целом

	янв.15	фев.15	мар.15	апр.15	май.15	июн.15	июл.15	авг.15	сен.15	окт.15	ноя.15	дек.15
Самарская область	26 671р.	24 700р.	40 024р.	47 551р.	57 020р.	58 680р.	63 798р.	69 160р.	75 142р.	81 004р.	82 128р.	63 585р.
Приволжский федеральный округ	38 938р.	40 979р.	49 704р.	55 247р.	58 867р.	60 529р.	62 677р.	65 516р.	67 621р.	70 265р.	72 253р.	67 535р.

Рисунок 8



Источники информации

Настоящее исследование проведено на основе анализа информации, размещенной на сайте Федеральной службы государственной статистики (<http://www.gks.ru>) и сайтах Территориальных органов Федеральной службы государственной статистики субъектов ПФО:

- Территориальный орган Федеральной службы государственной статистики по Республике Башкортостан (<http://bashstat.gks.ru>);
- Территориальный орган Федеральной службы государственной статистики по Республике Марий Эл (<http://maristat.gks.ru/>);
- Территориальный орган Федеральной службы государственной статистики по Республике Мордовия (<http://mrd.gks.ru>);
- Территориальный орган Федеральной службы государственной статистики по Республике Татарстан (<http://tatstat.gks.ru>);
- Территориальный орган Федеральной службы государственной статистики по Удмуртской Республике (<http://udmstat.gks.ru>);
- Территориальный орган Федеральной службы государственной статистики по Чувашской Республике (<http://www.chuvash.gks.ru/>);
- Территориальный орган Федеральной службы государственной статистики по Пермскому краю (<http://permstat.gks.ru/>);
- Территориальный орган Федеральной службы государственной статистики по Кировской области (<http://kirovstat.gks.ru>);
- Территориальный орган Федеральной службы государственной статистики по Нижегородской области (<http://nizhstat.gks.ru>);
- Территориальный орган Федеральной службы государственной статистики по Оренбургской области (<http://orenstat.gks.ru/>);
- Территориальный орган Федеральной службы государственной статистики по Пензенской области (<http://pnz.gks.ru>);
- Территориальный орган Федеральной службы государственной статистики по Самарской области (<http://samarastat.gks.ru>);
- Территориальный орган Федеральной службы государственной статистики по Саратовской области (<http://srtv.gks.ru>);
- Территориальный орган Федеральной службы государственной статистики по Ульяновской области (<http://uln.gks.ru>).

Приложения

Приложение 1

Оценка численности населения на 01 января 2015 года и в среднем за 2014 год

	В среднем за 2014 год	На 01 января 2015 года
Республика Башкортостан	4 070 842	4 071 987
Республика Марий Эл	688 061	687 435
Республика Мордовия	810 522	808 888
Республика Татарстан	3 846 633	3 855 037
Удмуртская Республика	1 517 261	1 517 472
Чувашская Республика	1 239 028	1 238 071
Пермский край	2 636 593	2 637 032
Кировская область	1 307 639	1 304 348
Нижегородская область	3 275 850	3 270 203
Оренбургская область	2 004 838	2 001 110
Пензенская область	1 358 102	1 355 618
Самарская область	3 211 931	3 212 676
Саратовская область	2 494 788	2 493 024
Ульяновская область	1 265 055	1 262 549
Приволжский федеральный округ	29 727 143	29 715 450

Ввод в действие жилых домов за счет всех источников финансирования, тыс.кв.м общей площади (2014 год)

	январь.14	февр.14	мар.14	I квартал	апр.14	май.14	июн.14	II квартал	июл.14	авг.14	сен.14	III квартал	окт.14	ноя.14	дек.14	IV квартал	С начала года с нарастающим итогом
Республика Башкортостан	89,00	144,50	174,90	408,40	136,60	190,10	353,20	679,90	165,00	319,40	286,80	771,20	211,90	275,60	305,10	792,60	2 652,10
Республика Марий Эл	16,50	30,50	23,80	70,80	17,90	26,60	41,00	85,50	39,80	36,40	47,50	123,70	40,30	52,70	42,50	135,50	415,50
Республика Мордовия	12,35	11,70	17,71	41,76	15,48	13,09	47,99	76,56	19,09	15,15	27,69	61,92	19,54	37,56	83,44	140,53	320,77
Республика Татарстан	252,69	213,47	252,49	718,65	158,24	198,69	139,88	496,81	213,03	141,15	157,24	511,43	243,91	98,15	335,81	677,86	2 404,76
Удмуртская Республика	34,90	55,60	45,60	136,10	32,40	35,40	45,70	113,50	34,60	39,20	64,30	138,10	88,00	98,50	56,70	243,20	630,90
Чувашская Республика	11,48	12,18	33,14	56,80	50,02	47,93	93,95	191,90	67,80	67,28	80,74	215,82	66,97	134,27	196,32	397,56	862,08
Пермский край	22,90	93,00	75,10	191,00	62,40	66,20	58,20	186,80	100,60	71,50	95,50	267,60	102,30	178,30	186,80	467,40	1 112,80
Кировская область	34,20	43,40	29,70	107,30	40,10	25,20	62,70	128,00	45,30	44,10	34,30	123,70	56,80	57,00	211,70	325,50	684,50
Нижегородская область	90,80	57,20	85,40	233,40	59,60	58,60	164,20	282,40	102,10	96,00	151,90	350,00	137,60	189,10	395,40	722,10	1 587,90
Оренбургская область	98,42	50,23	61,74	210,39	62,87	53,51	89,50	205,88	65,97	124,83	115,73	306,53	130,25	166,95	131,83	429,03	1 151,84
Пензенская область	30,54	31,21	28,24	89,99	27,31	52,97	82,15	162,44	63,04	58,58	82,83	204,46	134,70	78,97	232,23	445,90	902,79
Самарская область	56,20	70,40	74,30	200,90	77,00	66,60	93,10	236,70	128,10	132,30	183,10	443,50	211,70	127,90	668,40	1 008,00	1 889,10
Саратовская область	22,60	39,10	58,80	120,50	71,80	115,80	73,30	260,90	60,30	120,20	158,90	339,40	188,50	275,70	335,60	799,80	1 520,60
Ульяновская область	41,08	56,63	48,59	146,30	29,23	29,54	64,75	123,52	50,08	52,55	112,43	215,07	42,47	74,26	117,21	233,94	718,84
Приволжский федеральный округ	813,66	909,12	1 009,52	2 732,30	840,95	980,24	1 409,61	3 230,81	1 154,83	1 318,64	1 598,97	4 072,43	1 674,94	1 844,96	3 299,04	6 818,93	16 854,47

Ввод в действие жилых домов за счет всех источников финансирования, тыс.кв.м общей площади (2015 год)

	январь.15	февр.15	мар.15	I квартал	апр.15	май.15	июнь.15	II квартал	июль.15	авг.15	сентябрь.15	III квартал	октябрь.15	ноябрь.15	декабрь.15	IV квартал	С начала года с нарастающим итогом
Республика Башкортостан	188,00	165,90	175,80	529,70	146,80	204,50	348,50	699,80	202,80	214,60	302,00	719,40	217,30	239,90	284,60	741,80	2 690,70
Республика Марий Эл	17,90	32,00	28,10	78,00	20,50	27,70	41,60	89,80	48,20	42,30	55,40	145,90	44,50	41,00	39,80	125,30	439,00
Республика Мордовия	10,70	8,70	17,99	37,39	14,26	13,32	53,88	81,46	24,32	21,28	23,55	69,15	13,96	32,98	102,03	148,96	336,96
Республика Татарстан	282,10	141,96	149,78	573,83	217,32	106,61	162,69	486,62	214,93	255,66	175,74	646,32	223,55	168,23	306,98	698,76	2 405,54
Удмуртская Республика	102,80	56,40	40,70	199,90	25,00	40,40	29,50	94,90	38,10	20,80	45,70	104,60	112,10	79,20	78,40	269,70	669,10
Чувашская Республика	25,54	54,71	27,96	108,21	44,26	73,06	63,42	180,74	63,88	51,19	67,97	183,03	55,35	81,64	223,82	360,80	832,78
Пермский край	44,40	170,80	74,80	290,00	90,60	45,70	76,60	212,90	68,60	33,50	81,50	183,60	61,90	113,10	290,70	465,70	1 152,20
Кировская область	50,80	71,50	26,50	148,80	21,50	36,00	46,70	104,20	59,70	23,60	39,20	122,50	46,60	57,00	246,30	349,90	725,40
Нижегородская область	81,10	72,70	110,20	264,00	60,70	59,90	92,60	213,20	66,90	106,20	136,00	309,10	167,40	141,00	161,00	469,40	1 255,70
Оренбургская область	91,40	71,04	78,13	240,58	100,88	49,75	76,67	227,29	109,49	94,58	77,06	281,13	127,78	152,36	160,65	440,78	1 189,78
Пензенская область	32,31	36,01	46,24	114,55	27,19	46,88	110,68	184,74	82,79	29,21	67,76	179,76	128,65	82,13	240,92	451,69	930,74
Самарская область	148,90	194,80	73,20	416,90	84,20	72,00	174,30	330,50	110,90	132,30	121,50	364,70	146,40	165,60	787,70	1 099,70	2 211,80
Саратовская область	34,93	55,79	72,30	163,02	39,22	88,41	94,76	222,39	61,53	93,95	161,90	317,38	57,78	104,28	275,00	437,06	1 139,86
Ульяновская область	55,70	43,25	71,66	170,60	45,69	65,53	76,44	187,65	85,87	66,08	72,72	224,67	80,44	67,59	208,53	356,56	939,49
Приволжский федеральный округ	1 166,57	1 175,55	993,36	3 335,48	938,10	929,76	1 448,33	3 316,19	1 238,01	1 185,25	1 427,99	3 851,24	1 483,70	1 526,00	3 406,43	6 416,13	16 919,04

Объем работ и услуг по виду деятельности «Строительство», млн.рублей (2014 год)

	янв.14	фев.14	мар.14	I квартал	апр.14	май.14	июн.14	II квартал	июл.14	авг.14	сен.14	III квартал	окт.14	ноя.14	дек.14	IV квартал	С начала года с нарастающим итогом
Республика Башкортостан	5 172,90	6 981,00	10 837,80	22 991,70	9 314,10	15 365,80	16 041,10	40 721,00	13 719,60	12 924,00	11 740,30	38 383,90	12 591,20	11 997,30	15 327,00	39 915,50	142 012,10
Республика Марий Эл	677,30	612,00	646,90	1 936,20	727,20	868,90	1 200,60	2 796,70	1 669,40	1 854,60	1 481,10	5 005,10	1 224,80	1 193,60	1 384,90	3 803,30	13 541,30
Республика Мордовия	882,03	1 224,73	1 232,98	3 339,73	1 250,85	1 544,02	2 383,97	5 178,84	1 918,11	2 105,56	2 517,43	6 541,10	2 238,60	1 992,11	1 744,50	5 975,21	21 034,88
Республика Татарстан	9 842,90	10 920,60	15 169,70	35 933,20	13 371,00	13 508,10	17 798,90	44 678,00	14 347,10	19 634,10	18 785,50	52 766,70	34 036,90	45 512,90	53 605,50	133 155,30	266 533,20
Удмуртская Республика	1 392,00	1 428,00	2 355,00	5 175,00	2 162,00	3 128,00	3 686,00	8 976,00	3 688,00	3 956,00	3 650,00	11 294,00	3 703,00	3 043,00	4 094,00	10 840,00	36 285,00
Чувашская Республика	2 110,80	2 258,70	2 390,70	6 760,20	2 475,70	2 859,80	4 386,00	9 721,50	3 603,20	2 791,40	2 993,80	9 388,40	2 941,60	3 609,20	3 725,60	10 276,40	36 146,50
Пермский край	3 400,10	3 979,00	5 130,20	12 509,30	5 438,90	7 097,10	8 924,00	21 460,00	8 926,80	8 564,30	10 622,40	28 113,50	10 104,70	8 636,60	12 382,00	31 123,30	93 206,10
Кировская область	1 661,50	1 365,50	2 097,40	5 124,40	1 730,60	1 797,10	2 752,90	6 280,60	2 858,20	2 468,30	2 313,70	7 640,20	2 422,60	2 023,20	2 509,70	6 955,50	26 000,70
Нижегородская область	7 238,80	6 562,90	9 351,40	23 153,10	9 477,60	10 395,80	13 124,90	32 998,30	14 252,30	15 308,40	21 193,50	50 754,20	16 520,70	12 364,70	18 014,40	46 899,80	153 805,40
Оренбургская область	1 658,90	1 566,30	2 059,00	5 284,20	1 898,70	2 649,10	3 930,40	8 478,20	3 864,20	5 788,80	5 783,50	15 436,50	5 882,50	6 241,40	6 274,60	18 398,50	47 597,40
Пензенская область	1 458,10	1 464,20	1 700,60	4 622,90	2 380,10	3 258,00	3 830,50	9 468,60	3 816,40	4 750,40	4 154,10	12 720,90	4 292,30	4 258,60	4 461,00	13 011,90	39 824,30
Самарская область	7 702,60	6 434,30	8 087,20	22 224,10	8 268,80	11 495,30	13 750,40	33 514,50	13 756,00	15 317,10	17 270,20	46 343,30	15 398,40	16 450,00	25 454,60	57 303,00	159 384,90
Саратовская область	2 108,10	2 478,20	4 134,60	8 720,90	3 465,60	4 268,20	6 364,70	14 098,50	6 406,50	5 769,40	5 321,80	17 497,70	5 712,60	5 614,50	7 379,30	18 706,40	59 023,50
Ульяновская область	1 637,00	1 487,60	2 553,40	5 678,00	2 477,00	2 310,00	2 677,10	7 464,10	3 679,70	3 967,70	5 164,60	12 812,00	4 719,90	4 511,30	5 437,90	14 669,10	40 623,20
Приволжский федеральный округ	46 943,03	48 763,03	67 746,88	163 452,93	64 438,15	80 545,22	100 851,47	245 834,84	96 505,51	105 200,06	112 991,93	314 697,50	121 789,80	127 448,41	161 795,00	411 033,21	1 135 018,48

Объем работ и услуг по виду деятельности «Строительство», млн.рублей (2015 год)

	январь.15	февраль.15	март.15	I квартал	апрель.15	май.15	июнь.15	II квартал	июль.15	август.15	сентябрь.15	III квартал	октябрь.15	ноябрь.15	декабрь.15	IV квартал	С начала года с нарастающим итогом
Республика Башкортостан	6 668,20	7 763,20	10 083,20	24 514,60	10 610,30	10 812,50	14 402,80	35 825,60	14 022,00	14 235,60	16 060,00	44 317,60	15 892,70	16 403,90	19 150,00	51 446,60	156 104,40
Республика Марий Эл	865,50	725,60	694,00	2 285,10	823,90	947,80	1 233,60	3 005,30	1 801,90	1 549,20	1 458,20	4 809,30	1 228,30	875,10	804,70	2 908,10	13 007,80
Республика Мордовия	935,20	1 047,57	1 080,62	3 063,38	1 500,35	1 448,11	3 303,64	6 252,10	2 378,00	2 465,99	1 774,17	6 618,16	2 087,60	2 168,83	3 197,80	7 454,23	23 387,87
Республика Татарстан	9 503,70	10 034,00	15 338,00	34 875,70	14 568,20	15 165,30	17 671,80	47 405,30	17 792,70	21 854,50	22 670,80	62 318,00	38 139,90	48 940,10	53 490,20	140 570,20	285 169,20
Удмуртская Республика	2 028,00	2 118,00	2 472,00	6 618,00	2 407,90	2 710,00	3 217,00	8 334,90	3 003,00	3 417,00	3 280,00	9 700,00	3 320,00	2 813,00	4 251,00	10 384,00	35 036,90
Чувашская Республика	2 882,70	3 386,90	2 678,00	8 947,60	2 456,40	2 709,50	2 550,30	7 716,20	2 571,60	2 573,50	2 700,70	7 845,80	2 785,20	2 554,10	3 223,60	8 562,90	33 072,50
Пермский край	3 613,70	5 422,90	5 523,60	14 560,20	4 612,20	4 633,30	7 228,50	16 474,00	6 582,00	7 299,50	10 592,10	24 473,60	7 507,40	6 955,60	12 167,60	26 630,60	82 138,40
Кировская область	1 623,40	1 923,80	2 078,30	5 625,50	2 154,30	2 778,50	2 670,10	7 602,90	3 307,10	2 515,00	2 845,20	8 667,30	2 416,10	1 961,00	2 497,60	6 874,70	28 770,40
Нижегородская область	6 918,70	7 299,60	11 108,30	25 326,60	13 912,30	9 926,60	17 449,70	41 288,60	10 075,90	8 964,20	14 052,20	33 092,30	18 913,40	14 669,90	16 053,20	49 636,50	149 344,00
Оренбургская область	1 589,70	1 439,60	1 799,90	4 829,20	2 015,80	2 767,50	3 625,10	8 408,40	3 609,70	5 550,50	5 314,90	14 475,10	5 432,20	6 820,00	6 349,50	18 601,70	46 314,40
Пензенская область	1 161,30	1 307,30	1 844,30	4 312,90	2 472,70	2 510,80	3 148,60	8 132,10	3 435,30	3 947,70	3 901,20	11 284,20	4 275,70	4 915,90	4 418,60	13 610,20	37 339,40
Самарская область	3 971,30	4 518,20	8 196,70	16 686,20	7 141,60	8 850,40	11 179,10	27 171,10	10 900,60	13 752,30	15 055,50	39 708,40	18 378,30	15 014,10	23 680,30	57 072,70	140 638,40
Саратовская область	2 041,80	2 111,50	3 813,30	7 966,60	3 124,20	2 393,20	5 354,90	10 872,30	9 123,70	7 654,70	11 049,00	27 827,40	6 352,30	3 722,60	7 883,90	17 958,80	64 625,10
Ульяновская область	1 620,60	1 456,00	3 097,80	6 174,40	2 516,80	2 550,20	3 275,40	8 342,40	3 276,80	4 272,10	4 909,10	12 458,00	5 300,20	6 266,50	9 136,70	20 703,40	47 678,20
Приволжский федеральный округ	45 423,80	50 554,17	69 808,02	165 785,98	70 316,95	70 203,71	96 310,54	236 831,20	91 880,30	100 051,79	115 663,07	307 595,16	132 029,30	134 080,63	166 304,70	432 414,63	1 142 626,97