



софжи

САМАРСКИЙ ОБЛАСТНОЙ
ФОНД ЖИЛЬЯ И ИПОТЕКИ

443110, г. Самара, ул. Мичурина, 21, 2 этаж офис 201
тел. 8(846)321-36-63,
8-800-500-36-63, 8-800-500-75-53. Звонок бесплатный.
E-mail: mail@sofgi.ru, www.sofgi.ru

ОСНОВНЫЕ ПОКАЗАТЕЛИ СТРОИТЕЛЬНОЙ ОТРАСЛИ САМАРСКОЙ ОБЛАСТИ И ЕЕ ПОЗИЦИОНИРОВАНИЕ В СОСТАВЕ ПРИВОЛЖСКОГО ФЕДЕРАЛЬНОГО ОКРУГА

АНАЛИТИЧЕСКАЯ ЗАПИСКА

(по состоянию за январь 2016 года)

*Отчет подготовил:
Сертифицированный аналитик-консультант рынка недвижимости
(Сертификат РОСС RU РГР САКРН 63.001 от 25.11.2013 г.)
А.Л. Патрикеев
руководитель отдела мониторинга и социальных программ
Самарский областной Фонд жилья и ипотеки*

САМАРА 2015

Оглавление

Основные положения	3
Оценка численности населения	4
Ввод в действие жилых домов за счет всех источников финансирования	5
Объем работ и услуг по виду деятельности «Строительство»	14
Источники информации	20
Приложения	21
Оценка численности населения на 01 января 2016 года	21
Ввод в действие жилых домов за счет всех источников финансирования, тыс.кв.м общей площади (2015 год)	22
Ввод в действие жилых домов за счет всех источников финансирования, тыс.кв.м общей площади (2016 год)	23
Объем работ и услуг по виду деятельности «Строительство», млн.рублей (2015 год)	24
Объем работ и услуг по виду деятельности «Строительство», млн.рублей (2016 год)	25

Основные положения

Предметом исследования настоящего отчета являются основные показатели строительной отрасли Самарской области и позиционирование области относительно других субъектов РФ, входящих в состав Приволжского федерального округа.

При проведении исследования были использованы следующие показатели по каждому субъекту Приволжского федерального округа:

- Оценка численности населения на 1 января 2016 года;
- Ввод в действие жилых домов за счет всех источников финансирования, тыс.кв.м общей площади;
- Объем работ и услуг по виду деятельности «Строительство», млн.рублей;

Сводные значения указанных выше показателей представлены в приложении.

Оценка численности населения

В соответствии с информацией, опубликованной на сайте Федеральной службы государственной статистики, по оценке численности постоянного населения по состоянию на 01 января 2016 года, Самарская область находится на четвертом месте после Республики Башкортостан, Республики Татарстан и Нижегородской области.

Таблица 1

Оценка численности населения на 01 января 2016 года

	На 1 января 2016 года	Доля,%
Республика Башкортостан	4 071 181	13,72%
Республика Марий Эл	685 852	2,31%
Республика Мордовия	807 444	2,72%
Республика Татарстан	3 868 537	13,04%
Удмуртская Республика	1 517 237	5,11%
Чувашская Республика	1 236 247	4,17%
Пермский край	2 633 774	8,88%
Кировская область	1 296 958	4,37%
Нижегородская область	3 258 645	10,98%
Оренбургская область	1 994 435	6,72%
Пензенская область	1 348 382	4,54%
Самарская область	3 205 858	10,81%
Саратовская область	2 486 654	8,38%
Ульяновская область	1 257 532	4,24%
Приволжский федеральный округ	29 668 736	100,00%

Ввод в действие жилых домов за счет всех источников финансирования

В соответствии с информацией, опубликованной на сайтах Территориальных органов Федеральной службы государственной статистики субъектов ПФО, за январь 2016 года на территории субъектов ПФО суммарно было введено в эксплуатацию 904,34 тыс.кв.м общей площади жилых домов, что на 262,23 тыс.кв.м (22,48%) меньше аналогичного периода прошлого года (январь 2015 года).

На территории Самарской области за январь 2016 года было введено в эксплуатацию 57,20 тыс.кв.м общей площади жилых домов, что составляет 6,33% от суммарного объема ввода по Приволжскому федеральному округу в целом. По объему ввода за указанный период Самарская область находится на четвертом месте после Республики Башкортостан (189,80 тыс.кв.м общей площади жилых домов, что составило 20,99% от общего объема ввода по ПФО), Республики Татарстан (282,87 тыс.кв.м общей площади жилых домов, что составило 31,28% от общего объема ввода по ПФО) и Нижегородской области (87,70 тыс.кв.м общей площади жилых домов, что составило 9,70% от общего объема ввода по ПФО).

АНАЛИТИЧЕСКАЯ ЗАПИСКА

Таблица 2

Ввод в действие жилых домов за счет всех источников финансирования, тыс.кв.м общей площади, 2016 год (с нарастающим итогом)

	янв.16
Республика Башкортостан	189,80
Республика Марий Эл	18,60
Республика Мордовия	7,32
Республика Татарстан	282,87
Удмуртская Республика	48,00
Чувашская Республика	25,22
Пермский край	19,00
Кировская область	21,50
Нижегородская область	87,70
Оренбургская область	50,58
Пензенская область	27,02
Самарская область	57,20
Саратовская область	24,76
Ульяновская область	44,76
Приволжский федеральный округ	904,34

Рисунок 1

Ввод в действие жилых домов за счет всех источников финансирования, тыс.кв.м общей площади, 2016 год (с нарастающим итогом)

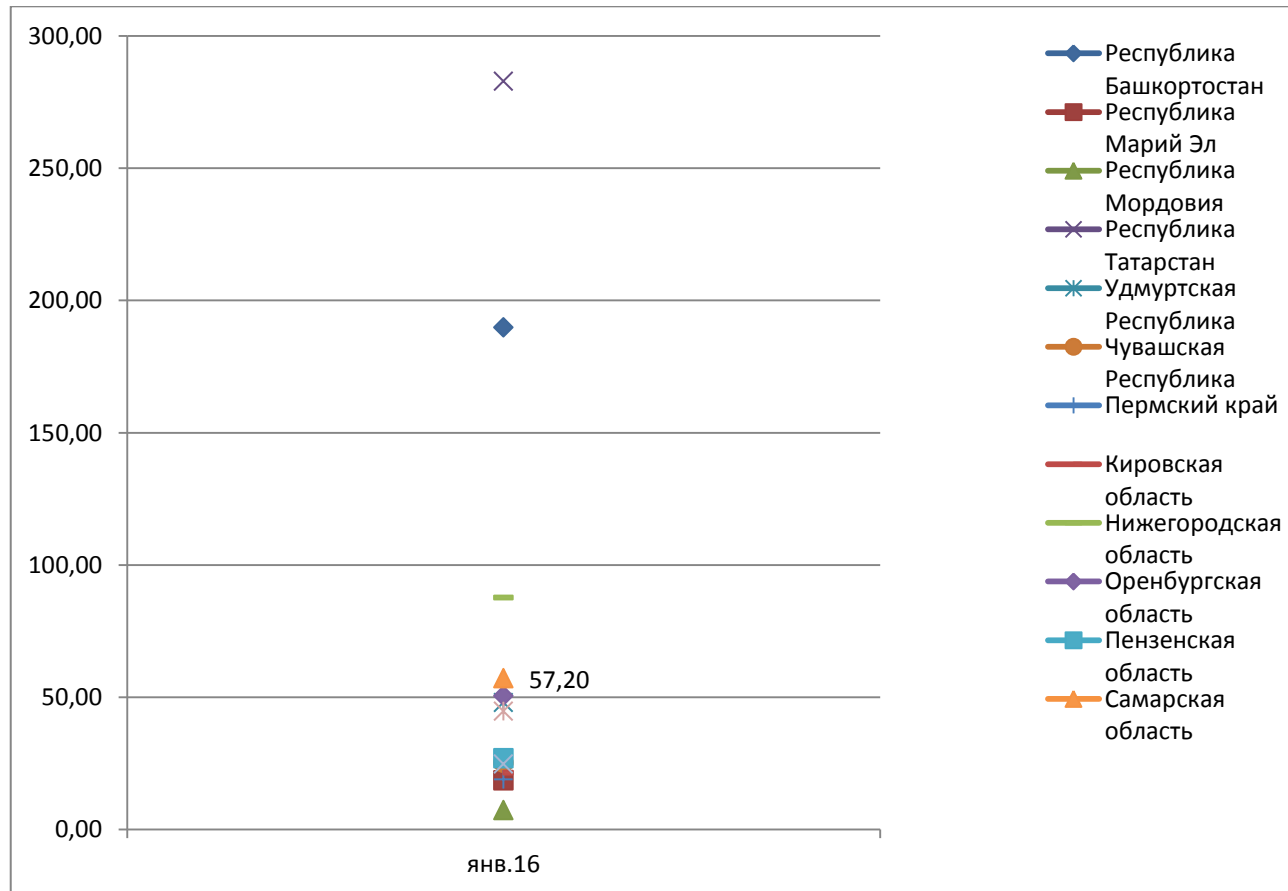
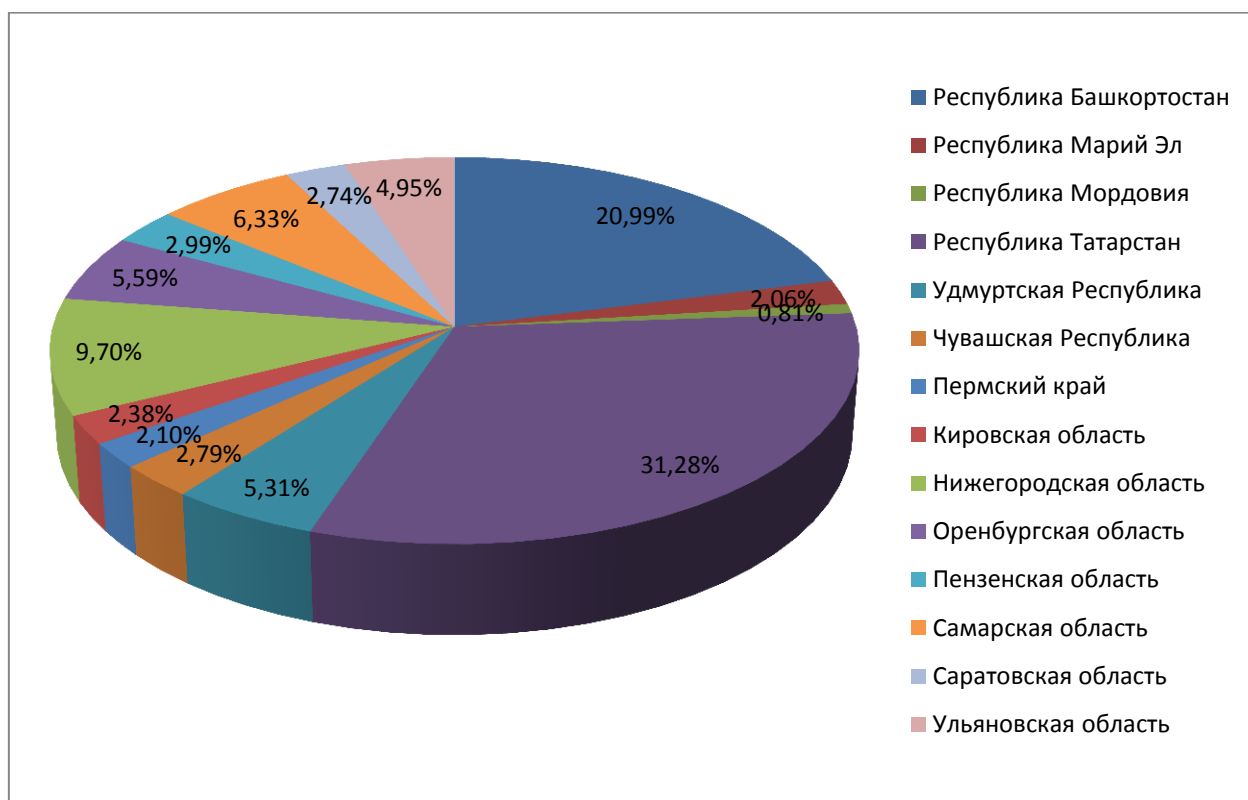


Таблица 3

Доля каждого субъекта в общем объеме ввода в действие жилых домов в ПФО

	Ввод в действие жилых домов, тыс.кв.м общей площади (январь-январь 2016 г.)	Доля субъекта в общем объеме, %
Республика Башкортостан	189,80	20,99%
Республика Марий Эл	18,60	2,06%
Республика Мордовия	7,32	0,81%
Республика Татарстан	282,87	31,28%
Удмуртская Республика	48,00	5,31%
Чувашская Республика	25,22	2,79%
Пермский край	19,00	2,10%
Кировская область	21,50	2,38%
Нижегородская область	87,70	9,70%
Оренбургская область	50,58	5,59%
Пензенская область	27,02	2,99%
Самарская область	57,20	6,33%
Саратовская область	24,76	2,74%
Ульяновская область	44,76	4,95%
Приволжский федеральный округ	904,34	100,00%

Рисунок 2



Снижение объемов ввода в эксплуатацию жилых домов на территории Самарской области за январь 2016 года по отношению к аналогичному периоду прошлого года (январь 2015 года) составило 91,70 тыс.кв.м общей площади. Всего на территории ПФО динамика объемов ввода в эксплуатацию жилых домов за январь 2016 года по отношению к аналогичному периоду прошлого года (январь 2015 года) носила отрицательный характер и составила 262,23 тыс.кв.м общей площади.

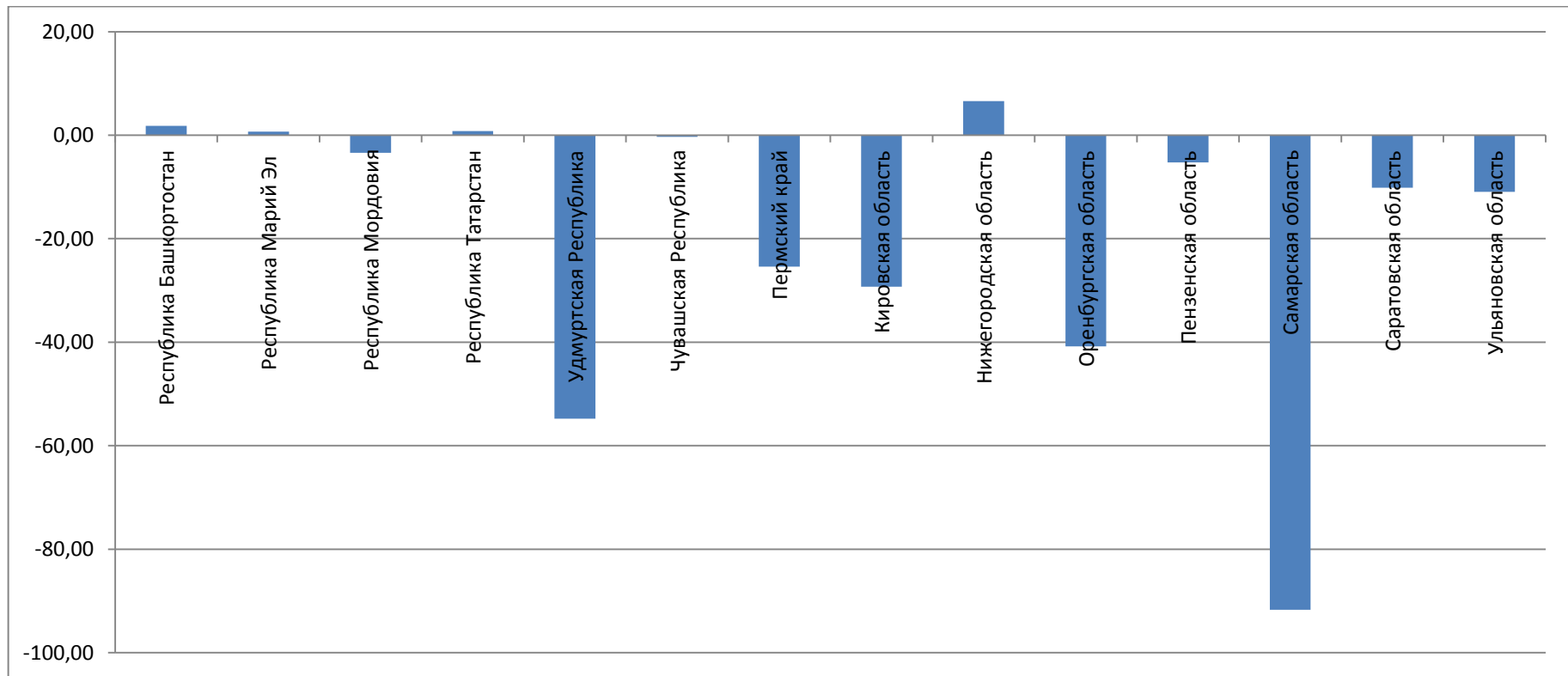
Таблица 4

Динамика объемов ввода в действие жилых домов к аналогичному периоду прошлого года

	январь.15	январь.16	Динамика к аналогичному периоду прошлого года
Республика Башкортостан	188,00	189,80	1,80
Республика Марий Эл	17,90	18,60	0,70
Республика Мордовия	10,70	7,32	-3,38
Республика Татарстан	282,10	282,87	0,77
Удмуртская Республика	102,80	48,00	-54,80
Чувашская Республика	25,54	25,22	-0,32
Пермский край	44,40	19,00	-25,40
Кировская область	50,80	21,50	-29,30
Нижегородская область	81,10	87,70	6,60
Оренбургская область	91,40	50,58	-40,82
Пензенская область	32,31	27,02	-5,29
Самарская область	148,90	57,20	-91,70
Саратовская область	34,93	24,76	-10,17
Ульяновская область	55,70	44,76	-10,94
Приволжский федеральный округ	1 166,57	904,34	-262,23

Рисунок 3

Прирост объемов ввода в действие жилых домов к аналогичному периоду прошлого года (тыс.кв.м)



АНАЛИТИЧЕСКАЯ ЗАПИСКА

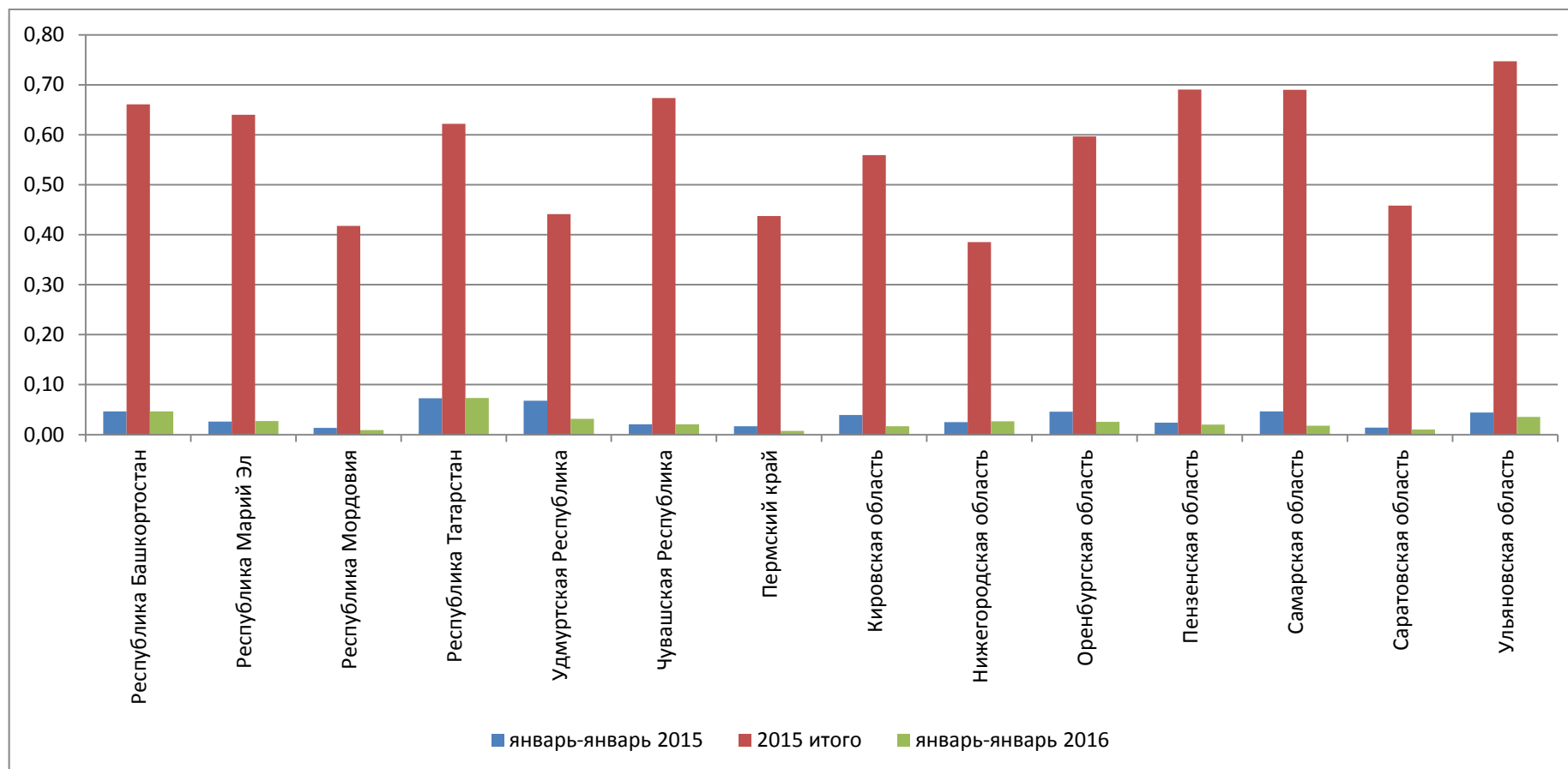
В пересчете на одного человека в январь 2016 года в Самарской области было введено в эксплуатацию 0,02 кв.м общей площади жилых домов, что на 0,03 кв.м меньше аналогичного периода прошлого года (январь 2015 года). По ПФО в целом за указанный период введено в эксплуатацию 0,03 кв.м общей площади жилых домов в пересчете на одного человека постоянно проживающего населения. Всего за 2015 год в Самарской области введено в эксплуатацию 0,69 кв.м/чел. общей площади жилых домов (в целом по ПФО – 0,57 кв.м/чел.).

Таблица 5

Ввод в действие жилых домов в пересчете на одного человека

	Оценка численности населения	Ввод в действие жилых домов, тыс.кв.м общей площади			Количество введенного жилья в пересчете на одного человека, кв.м/чел		
	чел.	январь 2015	2015 итого	январь 2016	январь 2015	2015 итого	январь 2016
Республика Башкортостан	4 071 181	188,00	2 690,70	189,80	0,05	0,66	0,05
Республика Марий Эл	685 852	17,90	439,00	18,60	0,03	0,64	0,03
Республика Мордовия	807 444	10,70	336,96	7,32	0,01	0,42	0,01
Республика Татарстан	3 868 537	282,10	2 405,54	282,87	0,07	0,62	0,07
Удмуртская Республика	1 517 237	102,80	669,10	48,00	0,07	0,44	0,03
Чувашская Республика	1 236 247	25,54	832,78	25,22	0,02	0,67	0,02
Пермский край	2 633 774	44,40	1 152,20	19,00	0,02	0,44	0,01
Кировская область	1 296 958	50,80	725,40	21,50	0,04	0,56	0,02
Нижегородская область	3 258 645	81,10	1 255,70	87,70	0,02	0,39	0,03
Оренбургская область	1 994 435	91,40	1 189,78	50,58	0,05	0,60	0,03
Пензенская область	1 348 382	32,31	930,74	27,02	0,02	0,69	0,02
Самарская область	3 205 858	148,90	2 211,80	57,20	0,05	0,69	0,02
Саратовская область	2 486 654	34,93	1 139,86	24,76	0,01	0,46	0,01
Ульяновская область	1 257 532	55,70	939,49	44,76	0,04	0,75	0,04
Приволжский федеральный округ	29 668 736	1 166,57	16 919,04	904,34	0,04	0,57	0,03

Рисунок 4



Объем работ и услуг по виду деятельности «Строительство»

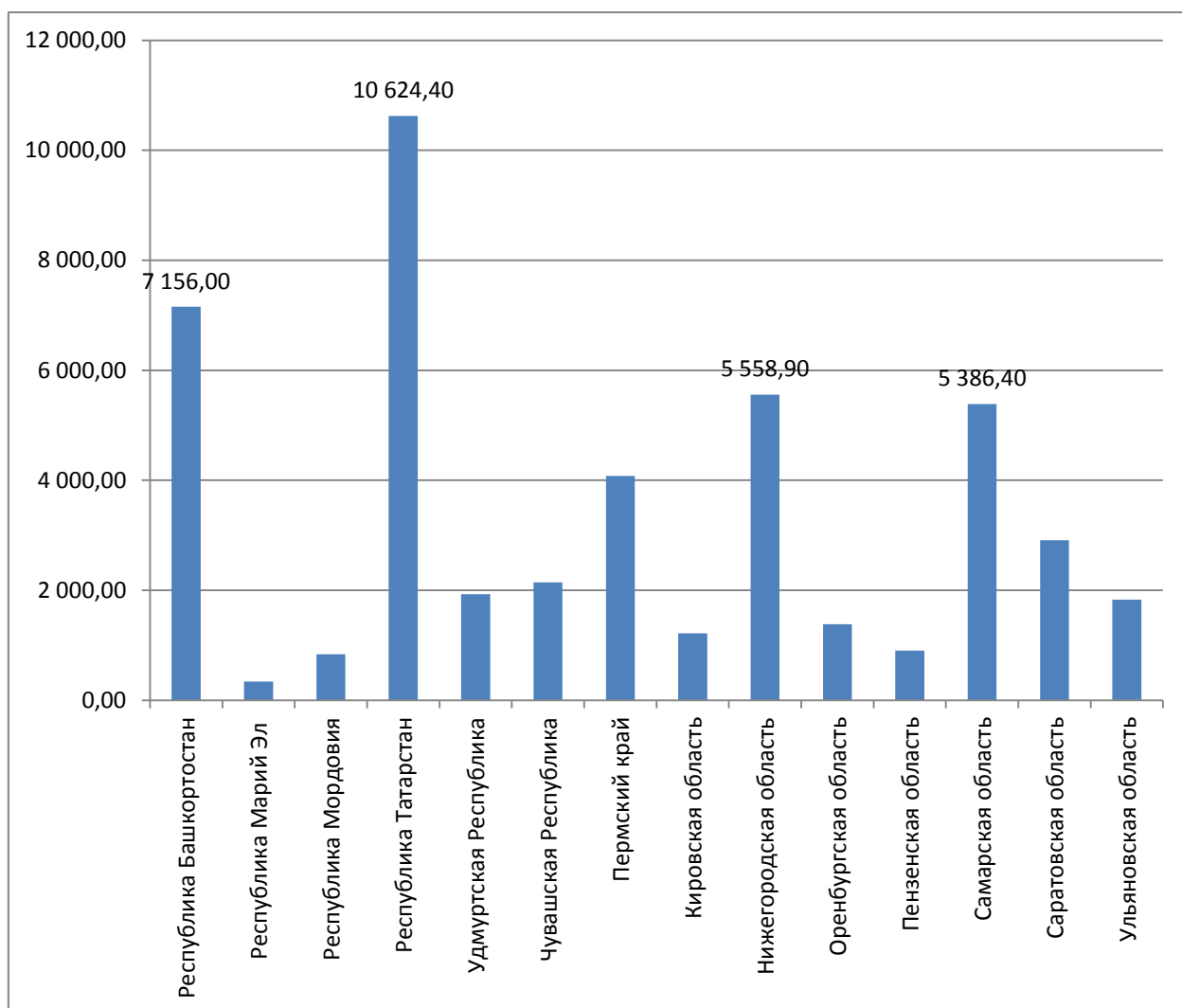
В соответствии с информацией, опубликованной на сайтах Территориальных органов Федеральной службы государственной статистики субъектов ПФО, за январь 2016 года на территории субъектов ПФО суммарно было выполнено работ и услуг по виду деятельности «Строительство» на сумму 46 314,30 млн.руб. За аналогичный период на территории Самарской области было выполнено работ и услуг по виду деятельности «Строительство» на сумму 5 386,40 млн.руб. (11,63% от объема работ по ПФО в целом).

Таблица 6

Объем работ и услуг по виду деятельности «Строительство» за январь 2016 года

	Объем работ и услуг за январь 2016	
	млн.руб.	доля в общем объеме, %
Республика Башкортостан	7 156,00	15,45%
Республика Марий Эл	340,70	0,74%
Республика Мордовия	836,30	1,81%
Республика Татарстан	10 624,40	22,94%
Удмуртская Республика	1 928,00	4,16%
Чувашская Республика	2 147,10	4,64%
Пермский край	4 082,30	8,81%
Кировская область	1 217,10	2,63%
Нижегородская область	5 558,90	12,00%
Оренбургская область	1 385,60	2,99%
Пензенская область	904,90	1,95%
Самарская область	5 386,40	11,63%
Саратовская область	2 913,70	6,29%
Ульяновская область	1 832,90	3,96%
Приволжский федеральный округ	46 314,30	100,00%

Рисунок 5



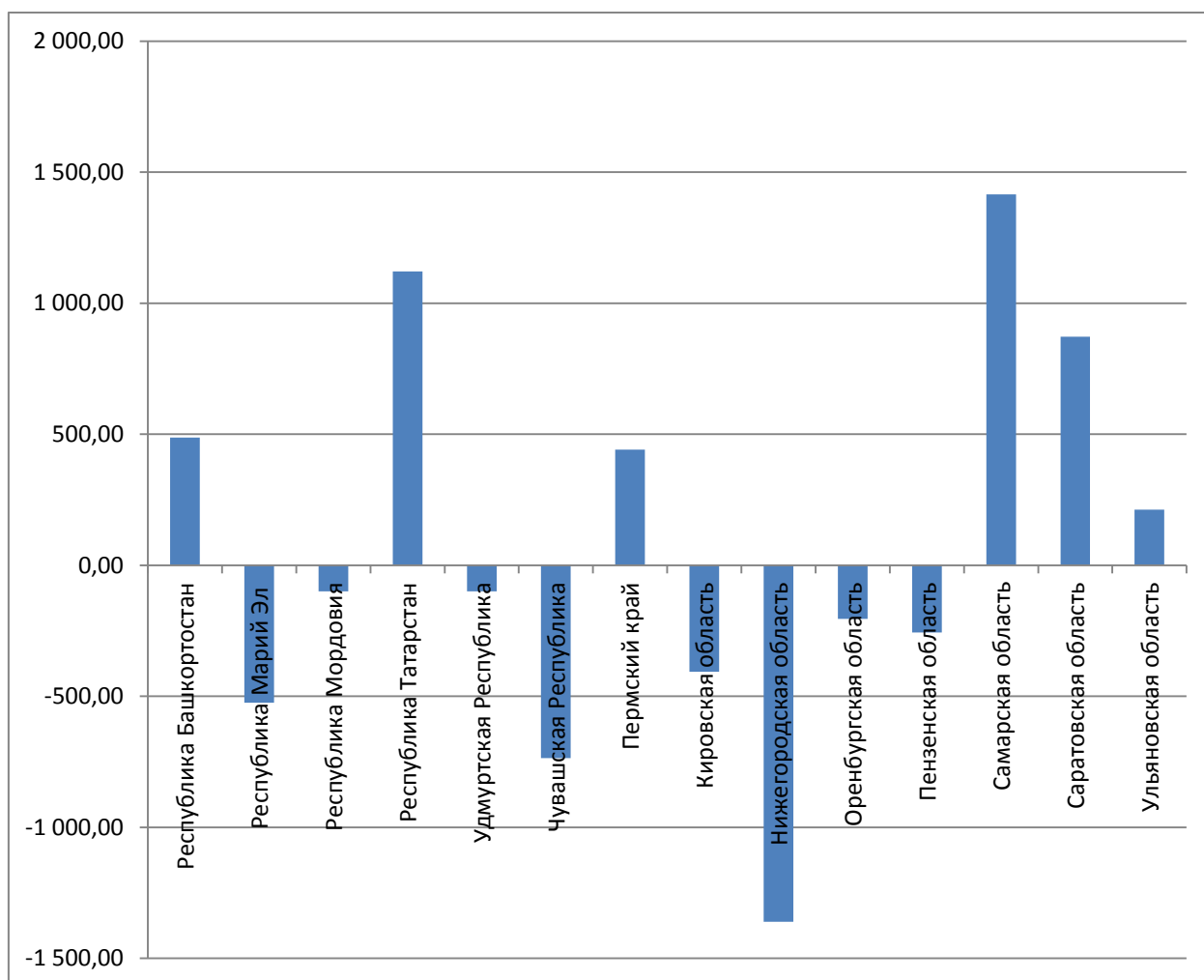
Изменение объемов работ и услуг, выполненных за январь 2016 года к аналогичному периоду прошлого года (январь 2015 года), в целом по ПФО носит положительный характер и составляет 863 млн.руб. Несмотря на общий положительный характер динамики объемов работ и услуг в целом по ПФО, для многих субъектов ПФО в указанный период была отмечена отрицательная динамика. По Самарской области положительная динамика составила величину, равную 1 415,10 млн.руб.

Таблица 7

Относительное изменение объемов работ и услуг по виду деятельности «Строительство»

	январь 2015	январь 2016	относительное изменение
Республика Башкортостан	6 668,20	7 156,00	487,80
Республика Марий Эл	865,50	340,70	-524,80
Республика Мордовия	935,20	836,30	-98,90
Республика Татарстан	9 503,70	10 624,40	1 120,70
Удмуртская Республика	2 028,00	1 928,00	-100,00
Чувашская Республика	2 882,70	2 147,10	-735,60
Пермский край	3 641,20	4 082,30	441,10
Кировская область	1 623,40	1 217,10	-406,30
Нижегородская область	6 918,70	5 558,90	-1 359,80
Оренбургская область	1 589,70	1 385,60	-204,10
Пензенская область	1 161,30	904,90	-256,40
Самарская область	3 971,30	5 386,40	1 415,10
Саратовская область	2 041,80	2 913,70	871,90
Ульяновская область	1 620,60	1 832,90	212,30
Приволжский федеральный округ	45 451,30	46 314,30	863,00

Рисунок 6



По итогам 2015 года объем работ и услуг по виду деятельности «Строительство» в пересчете на один квадратный метр общей площади введенных в действие жилых домов в целом по ПФО составил величину, равную 67 719 руб. Данный показатель по Самарской области ниже значения показателя по ПФО и составил величину, равную 63 585 руб., что, в свою очередь, является пятым по величине значением среди субъектов ПФО (Нижегородская область – 118 933 руб., Республика Татарстан – 118 547 руб., Пермский край – 73 989 руб., Республика Мордовия – 69 408 руб.).

В январе 2016 года объем работ и услуг по виду деятельности «Строительство» в пересчете на один квадратный метр общей площади введенных в действие жилых домов в целом по ПФО составил величину, равную 51 213 руб. Данный показатель по Самарской области за аналогичный период составил величину, равную 94 168 руб.

Таблица 8

Объем работ и услуг по виду деятельности «Строительство», выполненных в 2015 году в расчете на один квадратный метр общей площади жилых домов, введенных в действие в 2015 году

	2015 год		
	Объем выполненных работ и услуг, млн.руб.	Ввод в действие жилых домов, тыс.кв.м общей площади	Объем работ на 1 кв.м общей площади жилья, руб.
Республика Башкортостан	156 104,40	2 690,70	58 016р.
Республика Марий Эл	13 007,80	439,00	29 631р.
Республика Мордовия	23 387,87	336,96	69 408р.
Республика Татарстан	285 169,20	2 405,54	118 547р.
Удмуртская Республика	35 036,90	669,10	52 364р.
Чувашская Республика	33 072,50	832,78	39 713р.
Пермский край	85 250,00	1 152,20	73 989р.
Кировская область	28 770,40	725,40	39 661р.
Нижегородская область	149 344,00	1 255,70	118 933р.
Оренбургская область	46 314,40	1 189,78	38 927р.
Пензенская область	37 339,40	930,74	40 118р.
Самарская область	140 638,40	2 211,80	63 585р.
Саратовская область	64 625,10	1 139,86	56 696р.
Ульяновская область	47 678,20	939,49	50 749р.
Приволжский федеральный округ	1 145 738,57	16 919,04	67 719р.

Рисунок 7

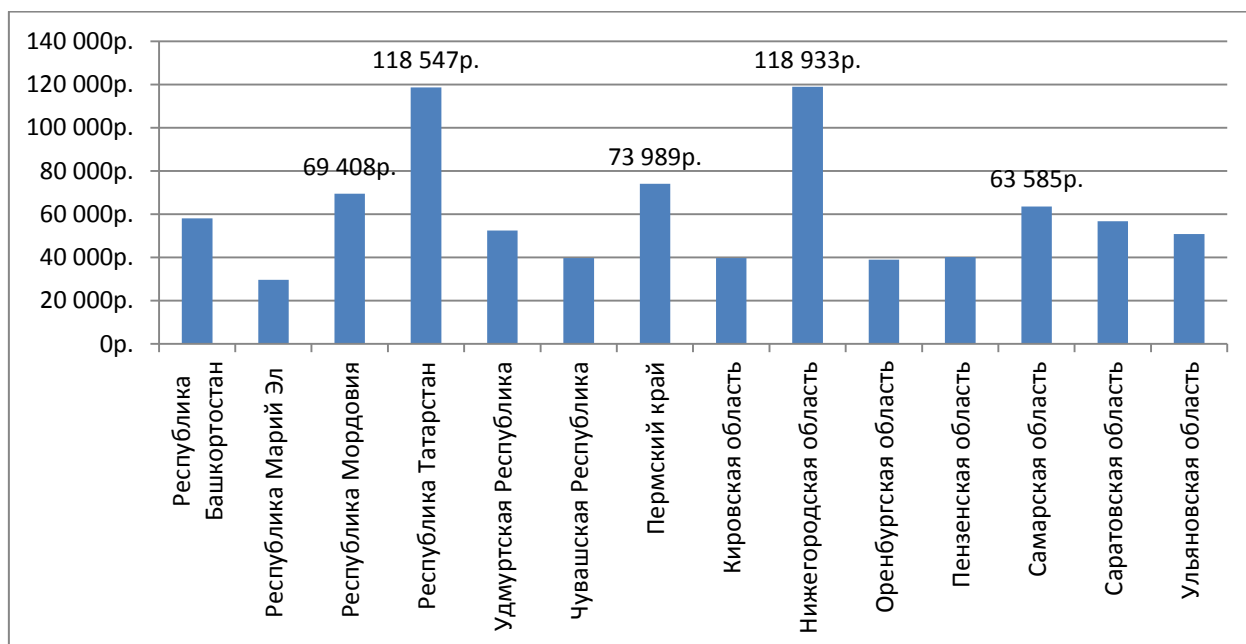
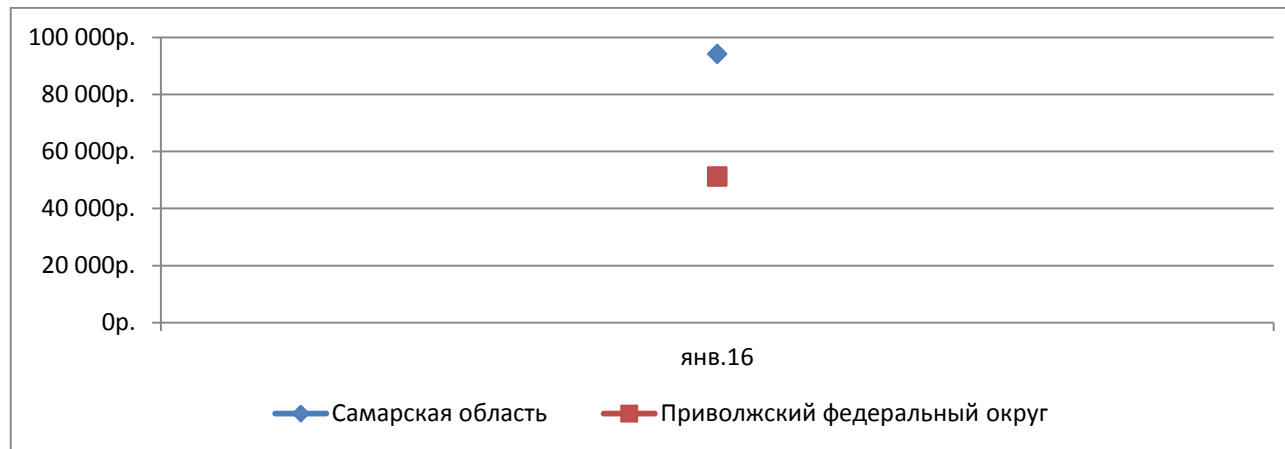


Таблица 9

Динамика объемов работ и услуг по виду деятельности «Строительство» с накопленным итогом за январь 2016 году в расчете на один квадратный метр общей площади жилых домов, введенных в действие в аналогичный период по Самарской области и Приволжскому федеральному округу в целом

	январь.16
Самарская область	94 168р.
Приволжский федеральный округ	51 213р.

Рисунок 8



Источники информации

Настоящее исследование проведено на основе анализа информации, размещенной на сайте Федеральной службы государственной статистики (<http://www.gks.ru>) и сайтах Территориальных органов Федеральной службы государственной статистики субъектов ПФО:

- Территориальный орган Федеральной службы государственной статистики по Республике Башкортостан (<http://bashstat.gks.ru>);
- Территориальный орган Федеральной службы государственной статистики по Республике Марий Эл (<http://maristat.gks.ru/>);
- Территориальный орган Федеральной службы государственной статистики по Республике Мордовия (<http://mrd.gks.ru>);
- Территориальный орган Федеральной службы государственной статистики по Республике Татарстан (<http://tatstat.gks.ru>);
- Территориальный орган Федеральной службы государственной статистики по Удмуртской Республике (<http://udmstat.gks.ru>);
- Территориальный орган Федеральной службы государственной статистики по Чувашской Республике (<http://www.chuvash.gks.ru/>);
- Территориальный орган Федеральной службы государственной статистики по Пермскому краю (<http://permstat.gks.ru/>);
- Территориальный орган Федеральной службы государственной статистики по Кировской области (<http://kirovstat.gks.ru>);
- Территориальный орган Федеральной службы государственной статистики по Нижегородской области (<http://nizhstat.gks.ru>);
- Территориальный орган Федеральной службы государственной статистики по Оренбургской области (<http://orenstat.gks.ru/>);
- Территориальный орган Федеральной службы государственной статистики по Пензенской области (<http://pnz.gks.ru>);
- Территориальный орган Федеральной службы государственной статистики по Самарской области (<http://samarastat.gks.ru>);
- Территориальный орган Федеральной службы государственной статистики по Саратовской области (<http://srtv.gks.ru>);
- Территориальный орган Федеральной службы государственной статистики по Ульяновской области (<http://uln.gks.ru>).

Приложения

Приложение 1

Оценка численности населения на 01 января 2016 года

	На 1 января 2016 года
Республика Башкортостан	4 071 181
Республика Марий Эл	685 852
Республика Мордовия	807 444
Республика Татарстан	3 868 537
Удмуртская Республика	1 517 237
Чувашская Республика	1 236 247
Пермский край	2 633 774
Кировская область	1 296 958
Нижегородская область	3 258 645
Оренбургская область	1 994 435
Пензенская область	1 348 382
Самарская область	3 205 858
Саратовская область	2 486 654
Ульяновская область	1 257 532
Приволжский федеральный округ	29 668 736

Ввод в действие жилых домов за счет всех источников финансирования, тыс.кв.м общей площади (2015 год)

	янв.15	фев.15	мар.15	I квартал	апр.15	май.15	июн.15	II квартал	июл.15	авг.15	сен.15	III квартал	окт.15	ноя.15	дек.15	IV квартал	С начала года с нарастающим итогом
Республика Башкортостан	188,00	165,90	175,80	529,70	146,80	204,50	348,50	699,80	202,80	214,60	302,00	719,40	217,30	239,90	284,60	741,80	2 690,70
Республика Марий Эл	17,90	32,00	28,10	78,00	20,50	27,70	41,60	89,80	48,20	42,30	55,40	145,90	44,50	41,00	39,80	125,30	439,00
Республика Мордовия	10,70	8,70	17,99	37,39	14,26	13,32	53,88	81,46	24,32	21,28	23,55	69,15	13,96	32,98	102,03	148,96	336,96
Республика Татарстан	282,10	141,96	149,78	573,83	217,32	106,61	162,69	486,62	214,93	255,66	175,74	646,32	223,55	168,23	306,98	698,76	2 405,54
Удмуртская Республика	102,80	56,40	40,70	199,90	25,00	40,40	29,50	94,90	38,10	20,80	45,70	104,60	112,10	79,20	78,40	269,70	669,10
Чувашская Республика	25,54	54,71	27,96	108,21	44,26	73,06	63,42	180,74	63,88	51,19	67,97	183,03	55,35	81,64	223,82	360,80	832,78
Пермский край	44,40	170,80	74,80	290,00	90,60	45,70	76,60	212,90	68,60	33,50	81,50	183,60	61,90	113,10	290,70	465,70	1 152,20
Кировская область	50,80	71,50	26,50	148,80	21,50	36,00	46,70	104,20	59,70	23,60	39,20	122,50	46,60	57,00	246,30	349,90	725,40
Нижегородская область	81,10	72,70	110,20	264,00	60,70	59,90	92,60	213,20	66,90	106,20	136,00	309,10	167,40	141,00	161,00	469,40	1 255,70
Оренбургская область	91,40	71,04	78,13	240,58	100,88	49,75	76,67	227,29	109,49	94,58	77,06	281,13	127,78	152,36	160,65	440,78	1 189,78
Пензенская область	32,31	36,01	46,24	114,55	27,19	46,88	110,68	184,74	82,79	29,21	67,76	179,76	128,65	82,13	240,92	451,69	930,74
Самарская область	148,90	194,80	73,20	416,90	84,20	72,00	174,30	330,50	110,90	132,30	121,50	364,70	146,40	165,60	787,70	1 099,70	2 211,80
Саратовская область	34,93	55,79	72,30	163,02	39,22	88,41	94,76	222,39	61,53	93,95	161,90	317,38	57,78	104,28	275,00	437,06	1 139,86
Ульяновская область	55,70	43,25	71,66	170,60	45,69	65,53	76,44	187,65	85,87	66,08	72,72	224,67	80,44	67,59	208,53	356,56	939,49
Приволжский федеральный округ	1 166,57	1 175,55	993,36	3 335,48	938,10	929,76	1 448,33	3 316,19	1 238,01	1 185,25	1 427,99	3 851,24	1 483,70	1 526,00	3 406,43	6 416,13	16 919,04

Ввод в действие жилых домов за счет всех источников финансирования, тыс.кв.м общей площади (2016 год)

	январь.16	С начала года с нарастающим итогом
Республика Башкортостан	189,80	189,80
Республика Марий Эл	18,60	18,60
Республика Мордовия	7,32	7,32
Республика Татарстан	282,87	282,87
Удмуртская Республика	48,00	48,00
Чувашская Республика	25,22	25,22
Пермский край	19,00	19,00
Кировская область	21,50	21,50
Нижегородская область	87,70	87,70
Оренбургская область	50,58	50,58
Пензенская область	27,02	27,02
Самарская область	57,20	57,20
Саратовская область	24,76	24,76
Ульяновская область	44,76	44,76
Приволжский федеральный округ	904,34	904,34

Объем работ и услуг по виду деятельности «Строительство», млн.рублей (2015 год)

	январь.15	февраль.15	март.15	I квартал	апрель.15	май.15	июнь.15	II квартал	июль.15	август.15	сентябрь.15	III квартал	октябрь.15	ноябрь.15	декабрь.15	IV квартал	С начала года с нарастающим итогом
Республика Башкортостан	6 668,20	7 763,20	10 083,20	24 514,60	10 610,30	10 812,50	14 402,80	35 825,60	14 022,00	14 235,60	16 060,00	44 317,60	15 892,70	16 403,90	19 150,00	51 446,60	156 104,40
Республика Марий Эл	865,50	725,60	694,00	2 285,10	823,90	947,80	1 233,60	3 005,30	1 801,90	1 549,20	1 458,20	4 809,30	1 228,30	875,10	804,70	2 908,10	13 007,80
Республика Мордовия	935,20	1 047,57	1 080,62	3 063,38	1 500,35	1 448,11	3 303,64	6 252,10	2 378,00	2 465,99	1 774,17	6 618,16	2 087,60	2 168,83	3 197,80	7 454,23	23 387,87
Республика Татарстан	9 503,70	10 034,00	15 338,00	34 875,70	14 568,20	15 165,30	17 671,80	47 405,30	17 792,70	21 854,50	22 670,80	62 318,00	38 139,90	48 940,10	53 490,20	140 570,20	285 169,20
Удмуртская Республика	2 028,00	2 118,00	2 472,00	6 618,00	2 407,90	2 710,00	3 217,00	8 334,90	3 003,00	3 417,00	3 280,00	9 700,00	3 320,00	2 813,00	4 251,00	10 384,00	35 036,90
Чувашская Республика	2 882,70	3 386,90	2 678,00	8 947,60	2 456,40	2 709,50	2 550,30	7 716,20	2 571,60	2 573,50	2 700,70	7 845,80	2 785,20	2 554,10	3 223,60	8 562,90	33 072,50
Пермский край	3 641,20	5 427,00	5 613,60	14 681,80	4 675,60	4 736,30	7 290,80	16 702,70	6 636,10	7 411,20	10 701,90	24 749,20	7 617,10	7 108,40	14 390,80	29 116,30	85 250,00
Кировская область	1 623,40	1 923,80	2 078,30	5 625,50	2 154,30	2 778,50	2 670,10	7 602,90	3 307,10	2 515,00	2 845,20	8 667,30	2 416,10	1 961,00	2 497,60	6 874,70	28 770,40
Нижегородская область	6 918,70	7 299,60	11 108,30	25 326,60	13 912,30	9 926,60	17 449,70	41 288,60	10 075,90	8 964,20	14 052,20	33 092,30	18 913,40	14 669,90	16 053,20	49 636,50	149 344,00
Оренбургская область	1 589,70	1 439,60	1 799,90	4 829,20	2 015,80	2 767,50	3 625,10	8 408,40	3 609,70	5 550,50	5 314,90	14 475,10	5 432,20	6 820,00	6 349,50	18 601,70	46 314,40
Пензенская область	1 161,30	1 307,30	1 844,30	4 312,90	2 472,70	2 510,80	3 148,60	8 132,10	3 435,30	3 947,70	3 901,20	11 284,20	4 275,70	4 915,90	4 418,60	13 610,20	37 339,40
Самарская область	3 971,30	4 518,20	8 196,70	16 686,20	7 141,60	8 850,40	11 179,10	27 171,10	10 900,60	13 752,30	15 055,50	39 708,40	18 378,30	15 014,10	23 680,30	57 072,70	140 638,40
Саратовская область	2 041,80	2 111,50	3 813,30	7 966,60	3 124,20	2 393,20	5 354,90	10 872,30	9 123,70	7 654,70	11 049,00	27 827,40	6 352,30	3 722,60	7 883,90	17 958,80	64 625,10
Ульяновская область	1 620,60	1 456,00	3 097,80	6 174,40	2 516,80	2 550,20	3 275,40	8 342,40	3 276,80	4 272,10	4 909,10	12 458,00	5 300,20	6 266,50	9 136,70	20 703,40	47 678,20
Приволжский федеральный округ	45 451,30	50 558,27	69 898,02	165 907,58	70 380,35	70 306,71	96 372,84	237 059,90	91 934,40	100 163,49	115 772,87	307 870,76	132 139,00	134 233,43	168 527,90	434 900,33	1 145 738,57

Объем работ и услуг по виду деятельности «Строительство», млн.рублей (2016 год)

	январь.16	С начала года с нарастающим итогом
Республика Башкортостан	7 156,00	7 156,00
Республика Марий Эл	340,70	340,70
Республика Мордовия	836,30	836,30
Республика Татарстан	10 624,40	10 624,40
Удмуртская Республика	1 928,00	1 928,00
Чувашская Республика	2 147,10	2 147,10
Пермский край	4 082,30	4 082,30
Кировская область	1 217,10	1 217,10
Нижегородская область	5 558,90	5 558,90
Оренбургская область	1 385,60	1 385,60
Пензенская область	904,90	904,90
Самарская область	5 386,40	5 386,40
Саратовская область	2 913,70	2 913,70
Ульяновская область	1 832,90	1 832,90
Приволжский федеральный округ	46 314,30	46 314,30