



# софжи

САМАРСКИЙ ОБЛАСТНОЙ  
ФОНД ЖИЛЬЯ И ИПОТЕКИ

443110, г. Самара, ул. Мичурина, 21, 2 этаж офис 201  
тел. 8(846)321-36-63,  
8-800-500-36-63, 8-800-500-75-53. Звонок бесплатный.  
E-mail: mail@sofgi.ru, www.sofgi.ru

## ОСНОВНЫЕ ПОКАЗАТЕЛИ СТРОИТЕЛЬНОЙ ОТРАСЛИ САМАРСКОЙ ОБЛАСТИ И ЕЕ ПОЗИЦИОНИРОВАНИЕ В СОСТАВЕ ПРИВОЛЖСКОГО ФЕДЕРАЛЬНОГО ОКРУГА

### АНАЛИТИЧЕСКАЯ ЗАПИСКА

(по состоянию за январь-август 2015 года)

*Отчет подготовил:*

*Сертифицированный аналитик-консультант рынка недвижимости  
(Сертификат РОСС RU РГР САКРН 63.001 от 25.11.2013 г.)*

*А.Л. Патрикеев*

*руководитель отдела мониторинга жилья и информирования граждан  
Самарский областной Фонд жилья и ипотеки*

САМАРА 2015

## Оглавление

Основные положения .....	3
Оценка численности населения .....	4
Ввод в действие жилых домов за счет всех источников финансирования .....	5
Объем работ и услуг по виду деятельности «Строительство» .....	14
Средняя цена одного квадратного метра общей площади квартир .....	20
Источники информации .....	27
Приложения .....	28
Оценка численности населения на 01 января 2015 года и в среднем за 2014 год .....	28
Ввод в действие жилых домов за счет всех источников финансирования, тыс.кв.м общей площади (2014 год) .....	29
Ввод в действие жилых домов за счет всех источников финансирования, тыс.кв.м общей площади (2015 год) .....	30
Объем работ и услуг по виду деятельности «Строительство», млн.рублей (2014 год) .....	31
Объем работ и услуг по виду деятельности «Строительство», млн.рублей (2015 год) .....	32
Средняя цена 1 кв. м общей площади квартир на рынке жилья (первичный рынок, все типы), руб.....	33
Средняя цена 1 кв. м общей площади квартир на рынке жилья (вторичный рынок, все типы), руб.....	34

## Основные положения

Предметом исследования настоящего отчета являются основные показатели строительной отрасли Самарской области и позиционирование области относительно других субъектов РФ, входящих в состав Приволжского федерального округа.

При проведении исследования были использованы следующие показатели по каждому субъекту Приволжского федерального округа:

- Оценка численности населения на 1 января 2015 года и в среднем за 2014 год;
- Ввод в действие жилых домов за счет всех источников финансирования, тыс.кв.м общей площади;
- Объем работ и услуг по виду деятельности «Строительство», млн.рублей;
- Средняя цена 1 кв. м общей площади квартир на рынке жилья (первичный рынок, все типы);
- Средняя цена 1 кв. м общей площади квартир на рынке жилья (вторичный рынок, все типы).

Сводные значения указанных выше показателей представлены в приложении.

## Оценка численности населения

В соответствии с информацией, опубликованной на сайте Федеральной службы государственной статистики, по оценке численности постоянного населения по состоянию на 01 января 2015 года, Самарская область находится на четвертом месте после Республики Башкортостан, Республики Татарстан и Нижегородской области.

Таблица 1

Оценка численности населения на 01 января 2015 года

	Численность	Доля, %
Республика Башкортостан	4 071 987	13,70%
Республика Марий Эл	687 435	2,31%
Республика Мордовия	808 888	2,72%
Республика Татарстан	3 855 037	12,97%
Удмуртская Республика	1 517 472	5,11%
Чувашская Республика	1 238 071	4,17%
Пермский край	2 637 032	8,87%
Кировская область	1 304 348	4,39%
Нижегородская область	3 270 203	11,01%
Оренбургская область	2 001 110	6,73%
Пензенская область	1 355 618	4,56%
Самарская область	3 212 676	10,81%
Саратовская область	2 493 024	8,39%
Ульяновская область	1 262 549	4,25%
Приволжский федеральный округ	29 715 450	100,00%

## **Ввод в действие жилых домов за счет всех источников финансирования**

В соответствии с информацией, опубликованной на сайтах Территориальных органов Федеральной службы государственной статистики субъектов ПФО, за период январь-август 2015 года на территории субъектов ПФО суммарно было введено в эксплуатацию 9 075,5 тыс.кв.м общей площади жилых домов, что на 638,48 тыс.кв.м (7,57%) больше аналогичного периода прошлого года (январь-август 2014 года).

На территории Самарской области за январь-август 2015 года было введено в эксплуатацию 990,60 тыс.кв.м общей площади жилых домов, что составляет 10,92% от суммарного объема ввода по Приволжскому федеральному округу в целом. По объему ввода за указанный период Самарская область находится на третьем месте после Республики Башкортостан (1 646,90 тыс.кв.м общей площади жилых домов, что составило 18,15% от общего объема ввода по ПФО) и Республики Татарстан (1 531,08 тыс.кв.м общей площади жилых домов, что составило 16,87% от общего объема ввода по ПФО).

АНАЛИТИЧЕСКАЯ ЗАПИСКА

Таблица 2

Ввод в действие жилых домов за счет всех источников финансирования, тыс.кв.м общей площади, 2015 год (с нарастающим итогом)

	янв.15	фев.15	мар.15	апр.15	май.15	июн.15	июл.15	авг.15
Республика Башкортостан	188,00	353,90	529,70	676,50	881,00	1 229,50	1 432,30	1 646,90
Республика Марий Эл	17,90	49,90	78,00	98,50	126,20	167,80	216,00	258,30
Республика Мордовия	10,70	19,40	37,39	51,65	64,97	118,84	143,17	164,45
Республика Татарстан	282,10	424,06	573,83	791,16	897,77	1 060,46	1 275,38	1 531,08
Удмуртская Республика	102,80	159,20	199,90	224,90	265,30	294,80	332,90	353,70
Чувашская Республика	25,54	80,24	108,21	152,47	225,52	288,95	352,82	404,01
Пермский край	44,40	215,20	290,00	380,60	426,30	502,90	571,60	605,10
Кировская область	50,80	122,30	148,80	170,30	206,30	253,00	312,70	336,30
Нижегородская область	81,10	153,80	264,00	324,70	384,60	477,20	544,10	650,30
Оренбургская область	91,40	162,45	240,58	341,45	391,20	467,87	577,36	671,94
Пензенская область	32,31	68,32	114,55	141,74	188,62	299,29	382,09	411,30
Самарская область	148,90	343,70	416,90	501,10	573,10	747,40	858,30	990,60
Саратовская область	34,90	90,70	163,00	202,20	290,60	385,40	446,93	540,88
Ульяновская область	55,70	98,94	170,60	216,29	281,82	358,25	444,12	510,20
Приволжский федеральный округ	1 166,54	2 342,10	3 335,46	4 273,54	5 203,29	6 651,65	7 889,76	9 075,05

Рисунок 1

Ввод в действие жилых домов за счет всех источников финансирования, тыс.кв.м общей площади, 2015 год (с нарастающим итогом)

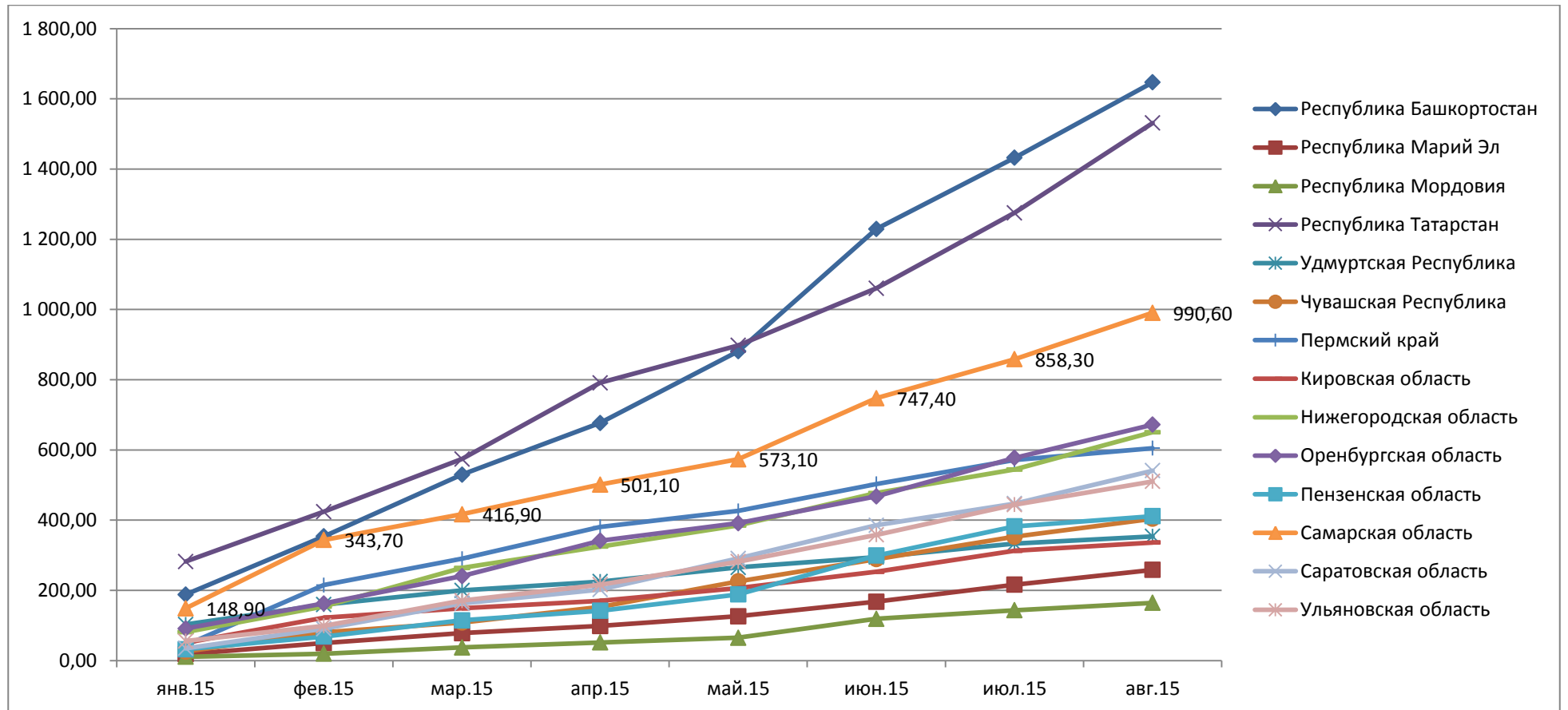
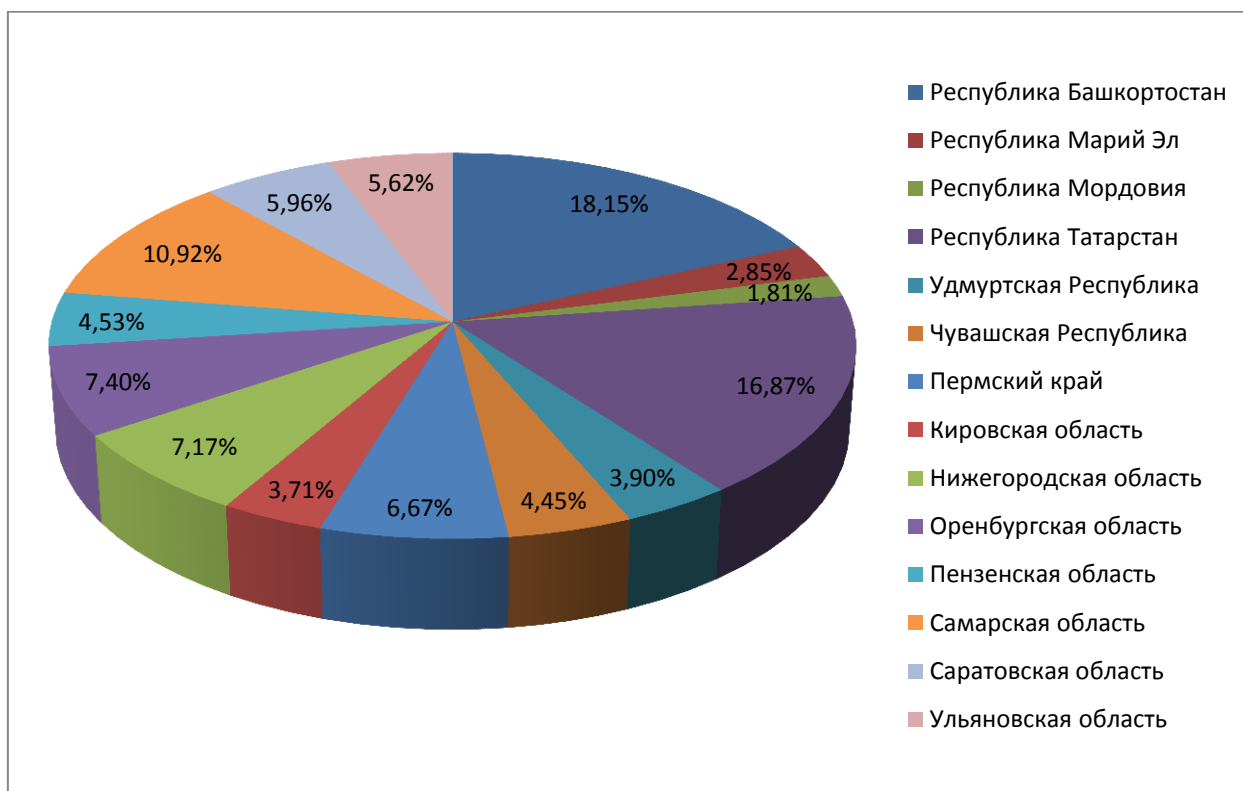


Таблица 3

Доля каждого субъекта в общем объеме ввода в действие жилых домов в ПФО

	Ввод в действие жилых домов, тыс.кв.м общей площади (январь-август 2015 г.)	Доля субъекта в общем объеме, %
Республика Башкортостан	1 646,90	18,15%
Республика Марий Эл	258,30	2,85%
Республика Мордовия	164,45	1,81%
Республика Татарстан	1 531,08	16,87%
Удмуртская Республика	353,70	3,90%
Чувашская Республика	404,01	4,45%
Пермский край	605,10	6,67%
Кировская область	336,30	3,71%
Нижегородская область	650,30	7,17%
Оренбургская область	671,94	7,40%
Пензенская область	411,30	4,53%
Самарская область	990,60	10,92%
Саратовская область	540,88	5,96%
Ульяновская область	510,20	5,62%
Приволжский федеральный округ	9 075,05	100,00%

Рисунок 2





Прирост объемов ввода в эксплуатацию жилых домов на территории Самарской области за период январь-август 2015 года по отношению к аналогичному периоду прошлого года (январь-август 2014 года) составил 292,6 тыс.кв.м общей площади. Всего на территории ПФО прирост объемов ввода в эксплуатацию жилых домов за период январь-август 2015 года по отношению к аналогичному периоду прошлого года (январь-август 2014 года) составил 638,48 тыс.кв.м общей площади.

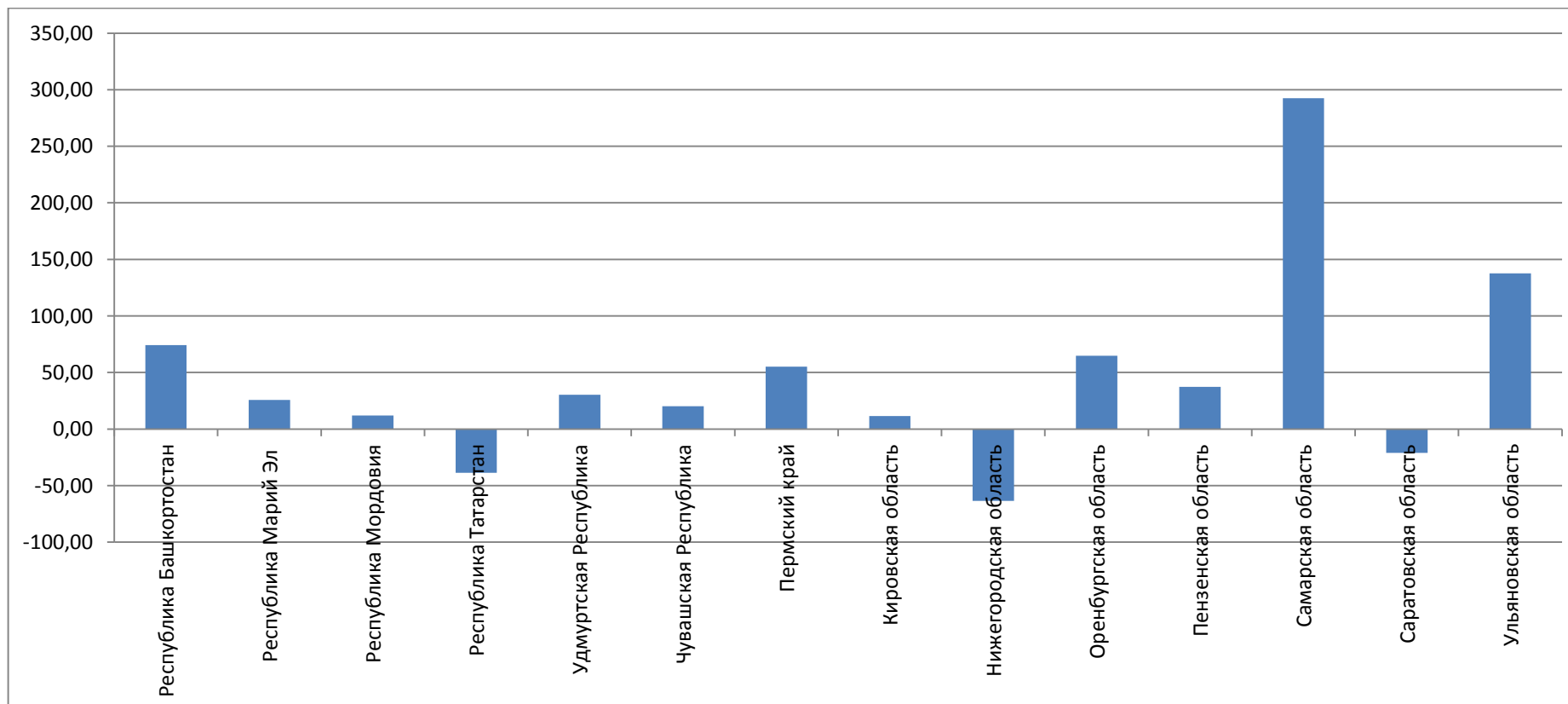
Таблица 4

Прирост объемов ввода в действие жилых домов к аналогичному периоду прошлого года

	январь-август 2014	январь-август 2015	Прирост к аналогичному периоду прошлого года
Республика Башкортостан	1 572,70	1 646,90	74,20
Республика Марий Эл	232,50	258,30	25,80
Республика Мордовия	152,55	164,45	11,90
Республика Татарстан	1 569,65	1 531,08	-38,57
Удмуртская Республика	323,40	353,70	30,30
Чувашская Республика	383,78	404,01	20,23
Пермский край	549,90	605,10	55,20
Кировская область	324,70	336,30	11,60
Нижегородская область	713,90	650,30	-63,60
Оренбургская область	607,07	671,94	64,86
Пензенская область	374,06	411,30	37,24
Самарская область	698,00	990,60	292,60
Саратовская область	561,90	540,88	-21,02
Ульяновская область	372,46	510,20	137,74
Приволжский федеральный округ	8 436,57	9 075,05	638,48

Рисунок 3

Прирост объемов ввода в действие жилых домов к аналогичному периоду прошлого года (тыс.кв.м)



## АНАЛИТИЧЕСКАЯ ЗАПИСКА

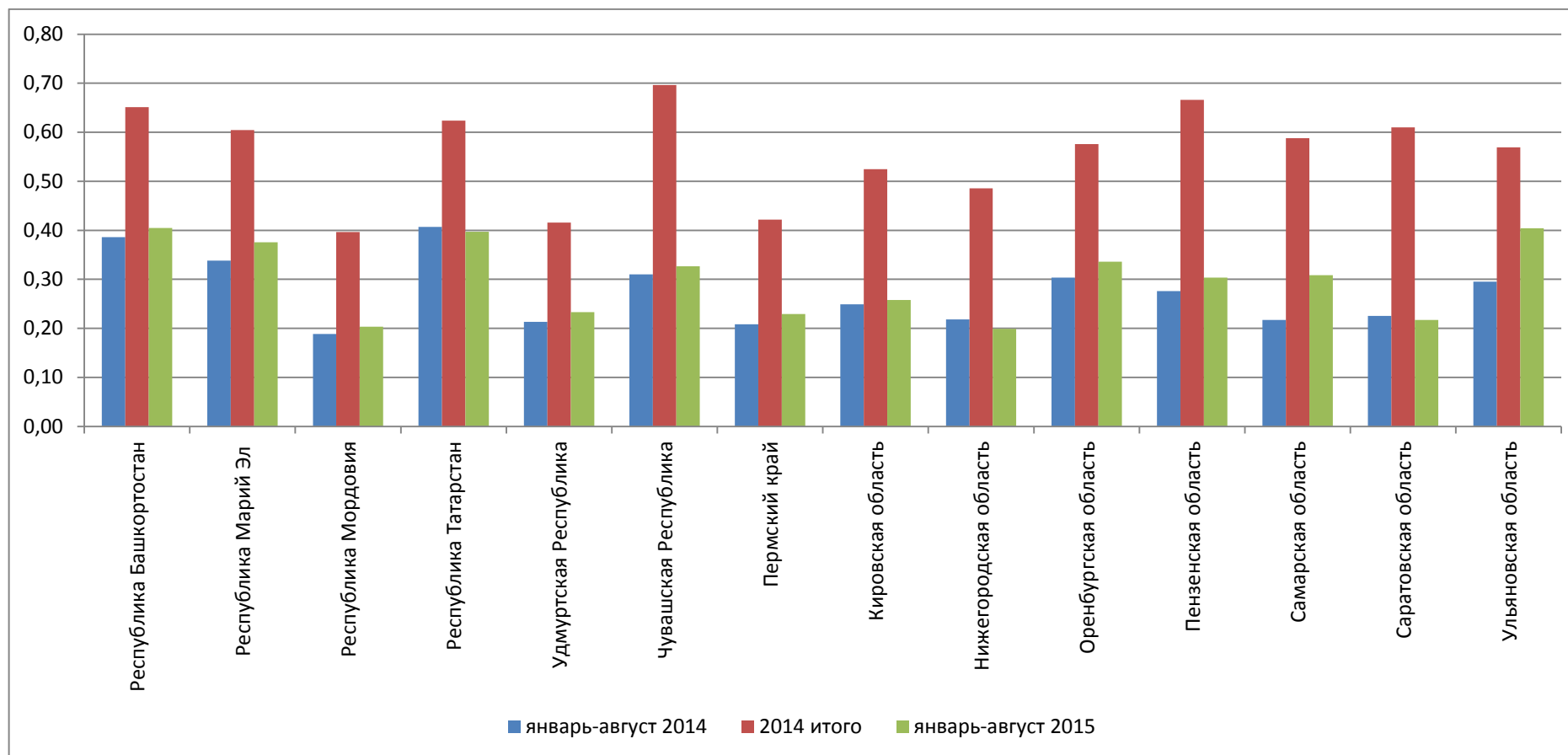
В пересчете на одного человека в период январь-август 2015 года в Самарской области было введено в эксплуатацию 0,31 кв.м общей площади жилых домов, что на 0,09 кв.м больше аналогичного периода прошлого года (январь-август 2014 года). По ПФО в целом за указанный период введено в эксплуатацию 0,31 кв.м общей площади жилых домов в пересчете на одного человека постоянно проживающего населения. Всего за 2014 год в Самарской области введено в эксплуатацию 0,59 кв.м/чел. общей площади жилых домов (в целом по ПФО – 0,57 кв.м/чел.).

Таблица 5

Ввод в действие жилых домов в пересчете на одного человека

	Оценка численности населения	Ввод в действие жилых домов, тыс.кв.м общей площади			Количество введенного жилья в пересчете на одного человека, кв.м/чел		
	чел.	январь-август 2014	2014 итог	январь-август 2015	январь-август 2014	2014 итог	январь-август 2015
Республика Башкортостан	4 071 987	1 572,70	2 652,10	1 646,90	0,39	0,65	0,40
Республика Марий Эл	687 435	232,50	415,50	258,30	0,34	0,60	0,38
Республика Мордовия	808 888	152,55	320,77	164,45	0,19	0,40	0,20
Республика Татарстан	3 855 037	1 569,65	2 404,76	1 531,08	0,41	0,62	0,40
Удмуртская Республика	1 517 472	323,40	630,90	353,70	0,21	0,42	0,23
Чувашская Республика	1 238 071	383,78	862,08	404,01	0,31	0,70	0,33
Пермский край	2 637 032	549,90	1 112,80	605,10	0,21	0,42	0,23
Кировская область	1 304 348	324,70	684,50	336,30	0,25	0,52	0,26
Нижегородская область	3 270 203	713,90	1 587,90	650,30	0,22	0,49	0,20
Оренбургская область	2 001 110	607,07	1 151,84	671,94	0,30	0,58	0,34
Пензенская область	1 355 618	374,06	902,79	411,30	0,28	0,67	0,30
Самарская область	3 212 676	698,00	1 889,10	990,60	0,22	0,59	0,31
Саратовская область	2 493 024	561,90	1 520,60	540,88	0,23	0,61	0,22
Ульяновская область	1 262 549	372,46	718,84	510,20	0,30	0,57	0,40
Приволжский федеральный округ	29 715 450	8 436,57	16 854,47	9 075,05	0,28	0,57	0,31

Рисунок 4



## Объем работ и услуг по виду деятельности «Строительство»

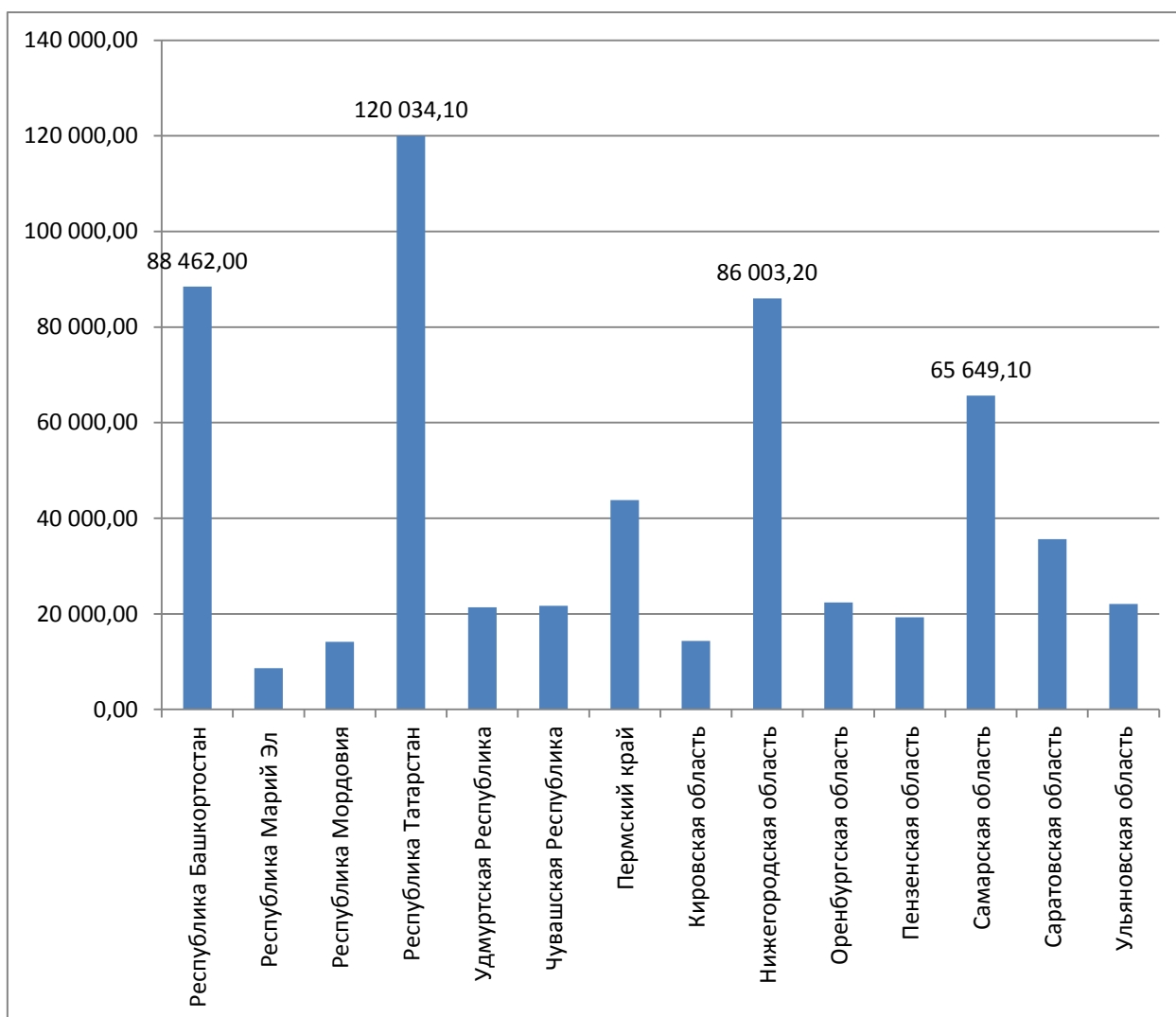
В соответствии с информацией, опубликованной на сайтах Территориальных органов Федеральной службы государственной статистики субъектов ПФО, за период январь-август 2015 года на территории субъектов ПФО суммарно было выполнено работ и услуг по виду деятельности «Строительство» на сумму 583 554,07 млн.руб. За аналогичный период на территории Самарской области было выполнено работ и услуг по виду деятельности «Строительство» на сумму 65 649,1 млн.руб. (11,25% от объема работ по ПФО в целом).

Таблица 6

Объем работ и услуг по виду деятельности «Строительство» за период январь-август 2015 года

	Объем работ и услуг за январь-август 2015	
	млн.руб.	доля в общем объеме, %
Республика Башкортостан	88 462,00	15,16%
Республика Марий Эл	8 638,30	1,48%
Республика Мордовия	14 175,17	2,43%
Республика Татарстан	120 034,10	20,57%
Удмуртская Республика	21 372,90	3,66%
Чувашская Республика	21 696,70	3,72%
Пермский край	43 817,20	7,51%
Кировская область	14 334,40	2,46%
Нижегородская область	86 003,20	14,74%
Оренбургская область	22 397,90	3,84%
Пензенская область	19 289,60	3,31%
Самарская область	65 649,10	11,25%
Саратовская область	35 617,30	6,10%
Ульяновская область	22 066,20	3,78%
Приволжский федеральный округ	583 554,07	100,00%

Рисунок 5



Изменение объемов работ и услуг, выполненных за период январь-август 2015 года к аналогичному периоду прошлого года (январь-август 2014 года), в целом по ПФО носит отрицательный характер и составил 27 439,27 млн.руб. Отрицательная динамика в указанный период характерна для большинства субъектов ПФО. По Самарской области отрицательная динамика составила величину, равную 19 162,6 млн.руб.

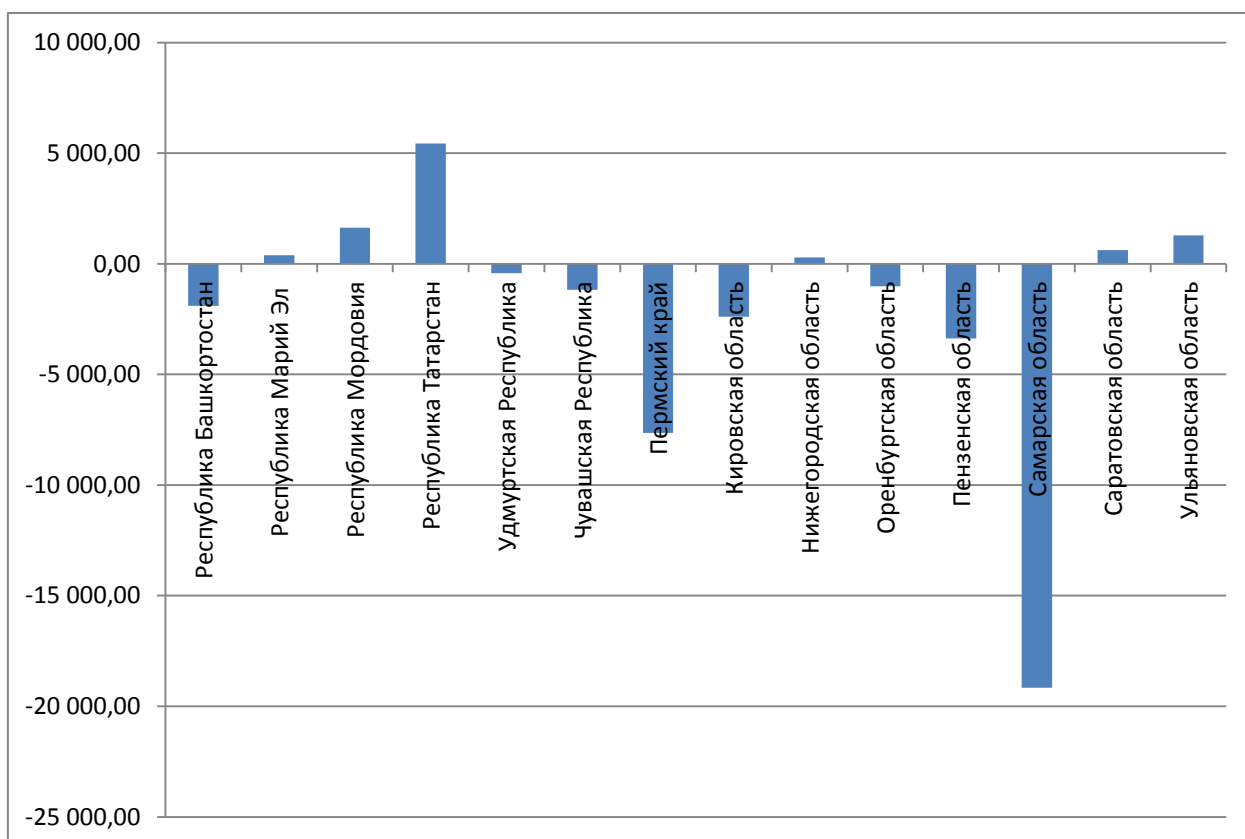
Таблица 7

Относительное изменение объемов работ и услуг по виду деятельности «Строительство»

	январь-август 2014	январь-август 2015	относительное изменение
Республика Башкортостан	90 356,30	88 462,00	-1 894,30
Республика Марий Эл	8 256,90	8 638,30	381,40
Республика Мордовия	12 542,24	14 175,17	1 632,93
Республика Татарстан	114 592,40	120 034,10	5 441,70
Удмуртская Республика	21 795,00	21 372,90	-422,10
Чувашская Республика	22 876,30	21 696,70	-1 179,60
Пермский край	51 460,40	43 817,20	-7 643,20
Кировская область	16 731,50	14 334,40	-2 397,10
Нижегородская область	85 712,10	86 003,20	291,10
Оренбургская область	23 415,40	22 397,90	-1 017,50
Пензенская область	22 658,30	19 289,60	-3 368,70
Самарская область	84 811,70	65 649,10	-19 162,60
Саратовская область	34 995,30	35 617,30	622,00
Ульяновская область	20 789,50	22 066,20	1 276,70
Приволжский федеральный округ	610 993,34	583 554,07	-27 439,27



Рисунок 6



По итогам 2014 года объем работ и услуг по виду деятельности «Строительство» в пересчете на один квадратный метр общей площади введенных в действие жилых домов в целом по ПФО составил величину, равную 67 342 руб. Данный показатель по Самарской области выше значения показателя по ПФО и составил величину, равную 84 371 руб., что, в свою очередь, является третьим по величине значением среди субъектов ПФО (Республика Татарстан – 110 836 руб., Нижегородская область – 96 861 руб.).

В августе 2015 года объем работ и услуг по виду деятельности «Строительство» (с накопленным итогом за период январь-август 2015 года) в пересчете на один квадратный метр общей площади введенных в действие жилых домов (с накопленным итогом за период январь-август 2015 года) в целом по ПФО составил величину, равную 64 303 руб. Данный показатель по Самарской области за аналогичный период составил величину, равную 66 272 руб.

Таблица 8

Объем работ и услуг по виду деятельности «Строительство», выполненных в 2014 году в расчете на один квадратный метр общей площади жилых домов, введенных в действие в 2014 году

	2014 год		
	Объем выполненных работ и услуг, млн.руб.	Ввод в действие жилых домов, тыс.кв.м общей площади	Объем работ на 1 кв.м общей площади жилья, руб.
Республика Башкортостан	142 012,10	2 652,10	53 547р.
Республика Марий Эл	13 541,30	415,50	32 590р.
Республика Мордовия	21 034,88	320,77	65 575р.
Республика Татарстан	266 533,20	2 404,76	110 836р.
Удмуртская Республика	36 285,00	630,90	57 513р.
Чувашская Республика	36 146,50	862,08	41 930р.
Пермский край	93 206,10	1 112,80	83 758р.
Кировская область	26 000,70	684,50	37 985р.
Нижегородская область	153 805,40	1 587,90	96 861р.
Оренбургская область	47 597,40	1 151,84	41 323р.
Пензенская область	39 824,30	902,79	44 113р.
Самарская область	159 384,90	1 889,10	84 371р.
Саратовская область	59 023,50	1 520,60	38 816р.
Ульяновская область	40 623,20	718,84	56 513р.
Приволжский федеральный округ	1 135 018,48	16 854,47	67 342р.

Рисунок 7

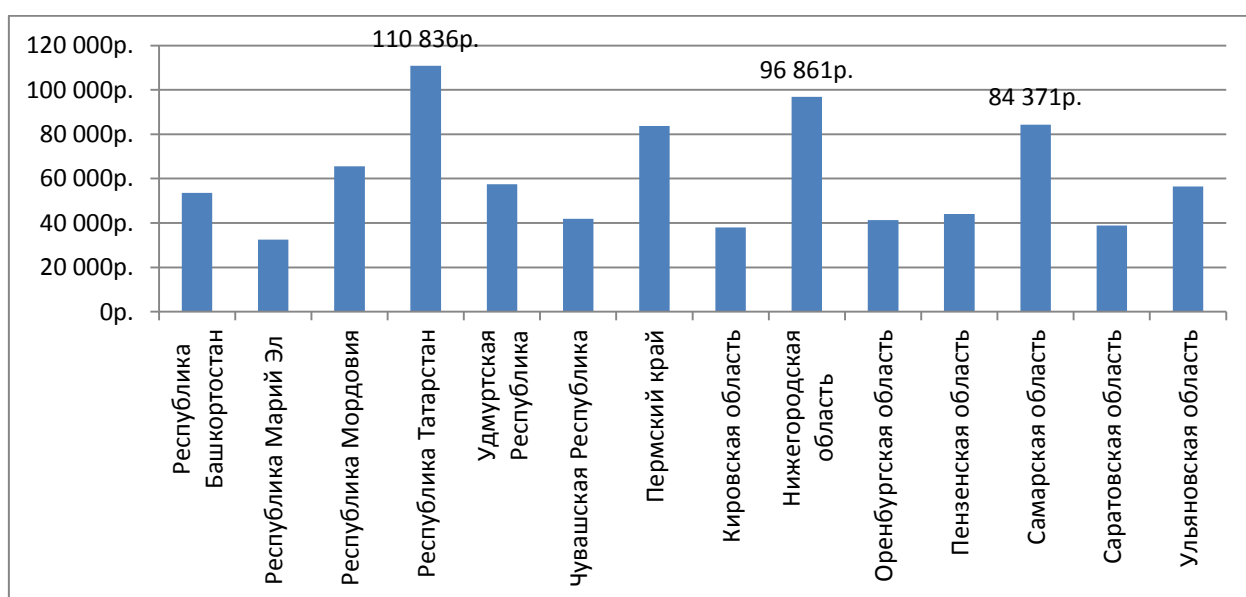
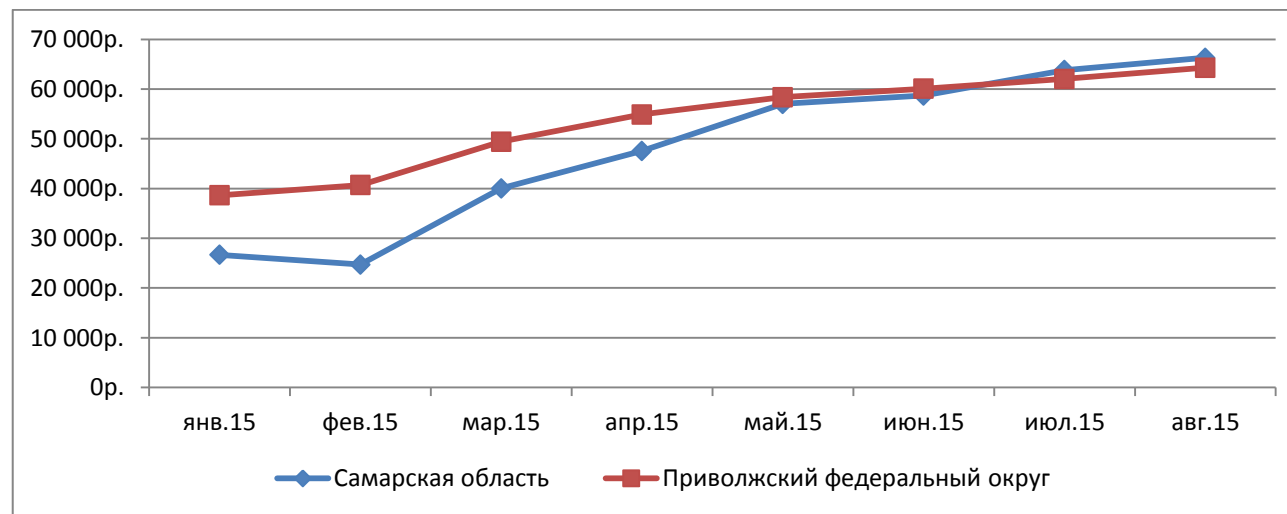


Таблица 9

Динамика объемов работ и услуг по виду деятельности «Строительство» с накопленным итогом за январь-август 2015 году в расчете на один квадратный метр общей площади жилых домов, введенных в действие в аналогичный период по Самарской области и Приволжскому федеральному округу в целом

	янв.15	фев.15	мар.15	апр.15	май.15	июн.15	июл.15	авг.15
Самарская область	26 671р.	24 700р.	40 024р.	47 551р.	57 020р.	58 680р.	63 798р.	66 272р.
Приволжский федеральный округ	38 625р.	40 689р.	49 436р.	54 898р.	58 363р.	60 090р.	62 048р.	64 303р.

Рисунок 8



## **Средняя цена одного квадратного метра общей площади квартир**

В соответствии с информацией, опубликованной на сайте Федеральной службы государственной статистики, средняя цена 1 кв.м общей площади квартир на первичном рынке жилья Самарской области во втором квартале 2015 года составила 43 677,18 руб., что ниже средней цены 1 кв.м общей площади квартир на первичном рынке жилья ПФО в целом (46 024,21 руб.). Максимальная стоимость 1 кв.м. общей площади квартир на первичном рынке жилья во II квартале 2015 года была отмечена в Нижегородской области (62 806,00 руб.), минимальная – в Ульяновской области (38 620,26 руб.).

Динамика средней цены 1 кв.м общей площади квартир на первичном рынке жилья во II квартале 2015 года относительно II квартала 2014 года в целом по ПФО носила положительный характер и составила 1 573,94 руб. Аналогичный показатель по Самарской области составил величину, равную 4 437,73 руб. Максимальный прирост стоимости 1 кв.м общей площади квартир на первичном рынке был отмечен в республике Татарстан – 6 872,52 руб., минимальный в Оренбургской области – 42,90 руб. В республике Марий Эл во II квартале 2015 года относительно II квартала 2014 года было отмечено снижение средней цены 1 кв.м общей площади квартир на первичном рынке жилья. Величина снижения средней цены 1 кв.м составила 1 931,58 руб.

Средняя цена 1 кв.м общей площади квартир на вторичном рынке жилья Самарской области во втором квартале 2015 года составила 54 092,93 руб., что выше средней цены 1 кв.м общей площади квартир на вторичном рынке жилья ПФО в целом (51 375,21 руб.). Максимальная стоимость 1 кв.м общей площади квартир на вторичном рынке жилья во II квартале 2015 года была отмечена в Нижегородской области (66 566,62 руб.), минимальная – в Саратовской области (41 381,03 руб.).

Динамика средней цены 1 кв.м общей площади квартир на вторичном рынке жилья во II квартале 2015 года относительно II квартала 2014 года в целом по ПФО носила положительный характер и составила 1 791,42 руб. Аналогичный показатель по Самарской области составил величину, равную 2 999,11 руб. Максимальный прирост стоимости 1 кв.м общей площади квартир на вторичном рынке был отмечен в республике Татарстан – 3 892,71 руб., минимальный в республике Башкортостан – 24,63 руб. В Оренбургской области во II квартале 2015 года относительно II квартала 2014 года было отмечено снижение средней цены 1 кв.м общей площади квартир на вторичном рынке жилья. Величина снижения средней цены 1 кв.м составила 2 046,39 руб.

Рисунок 9

Динамика средней цены 1 кв.м жилья на первичном рынке жилья субъектов ПФО

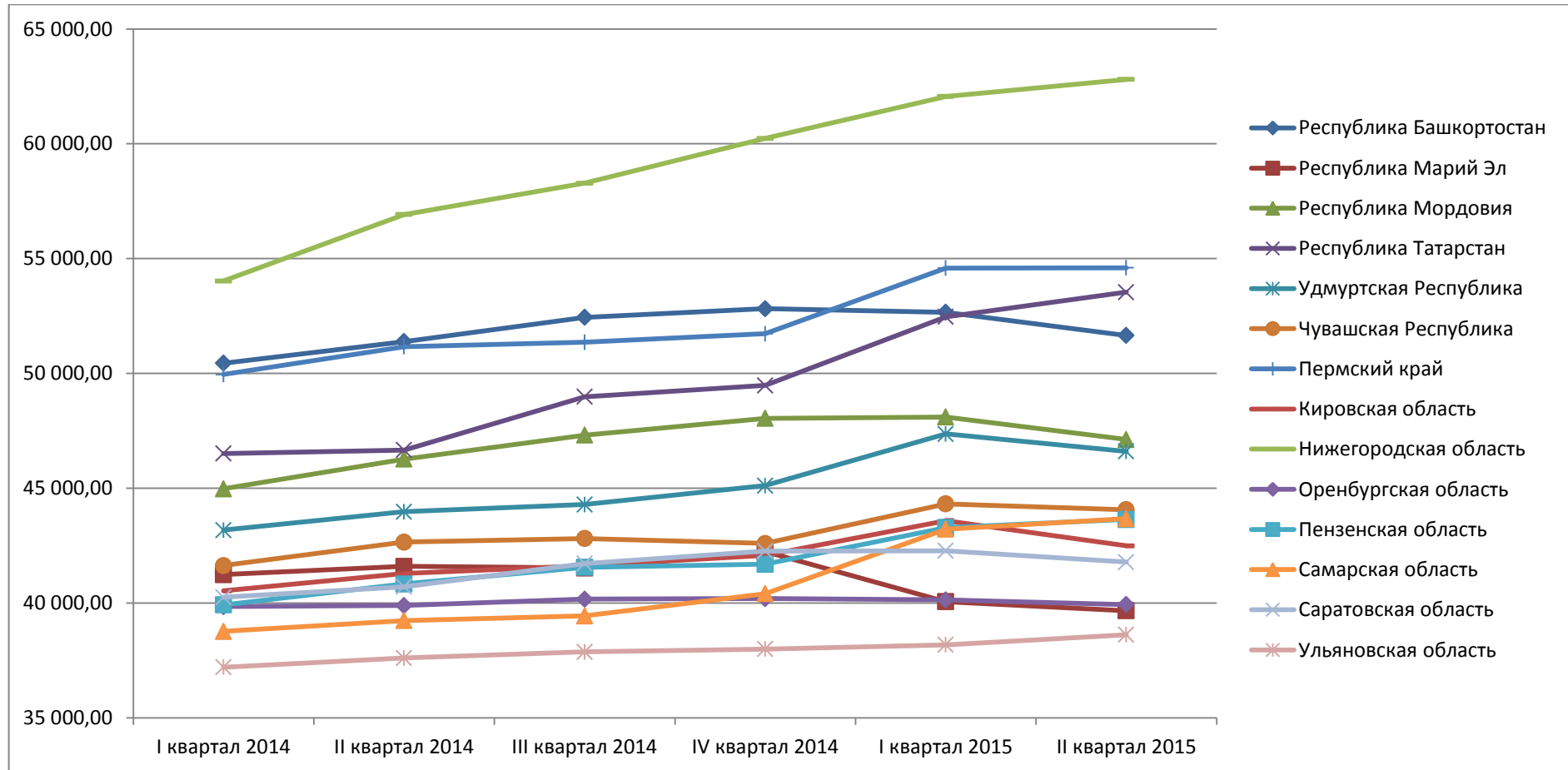


Рисунок 10

Динамика средней цены 1 кв.м жилья на вторичном рынке жилья субъектов ПФО

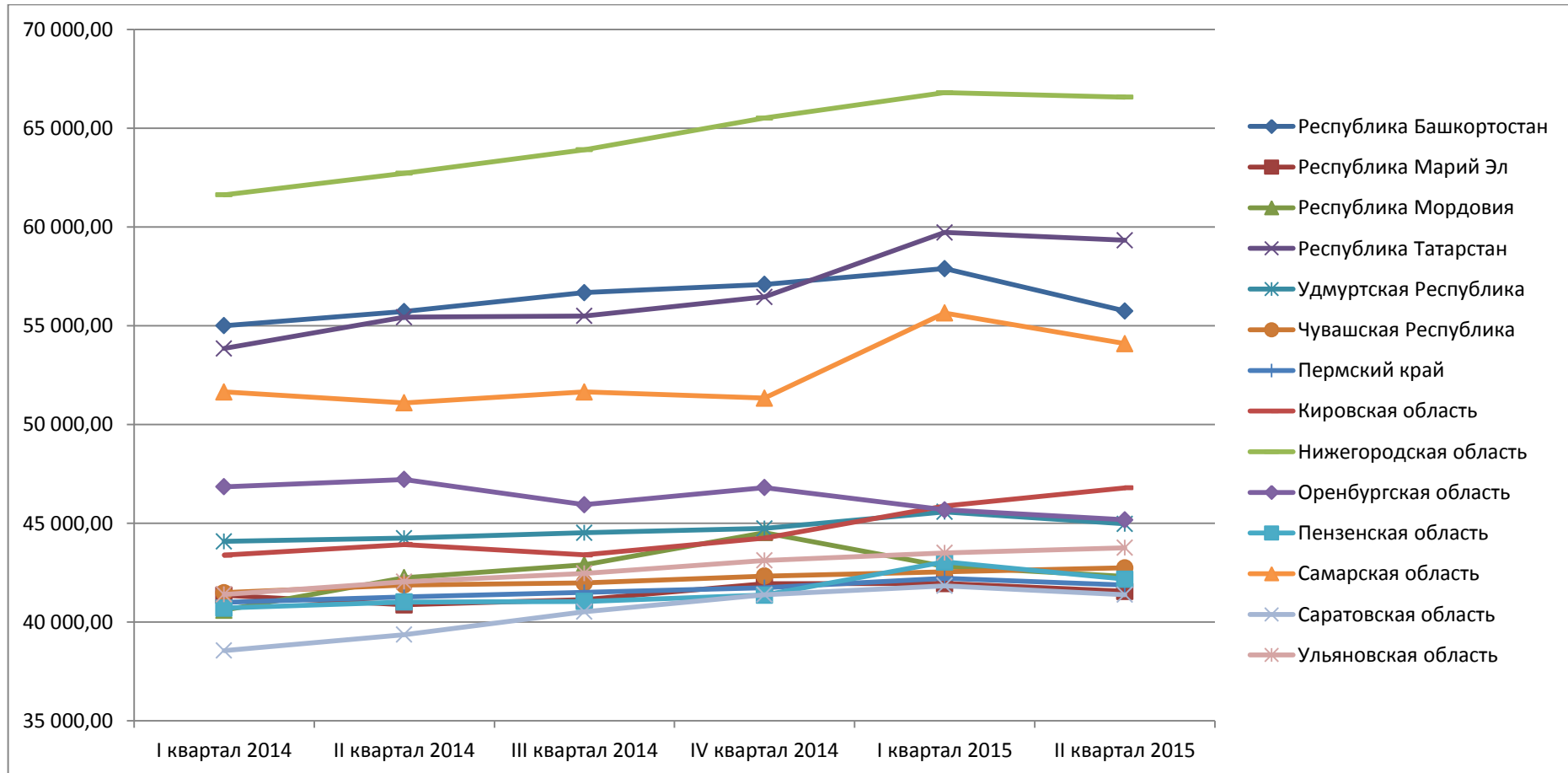


Рисунок 11

Динамика средней цены 1 кв.м жилья на первичном рынке жилья Самарской области в сравнении с динамикой средней цены 1 кв.м жилья по первичному рынку Приволжского федерального округа в целом

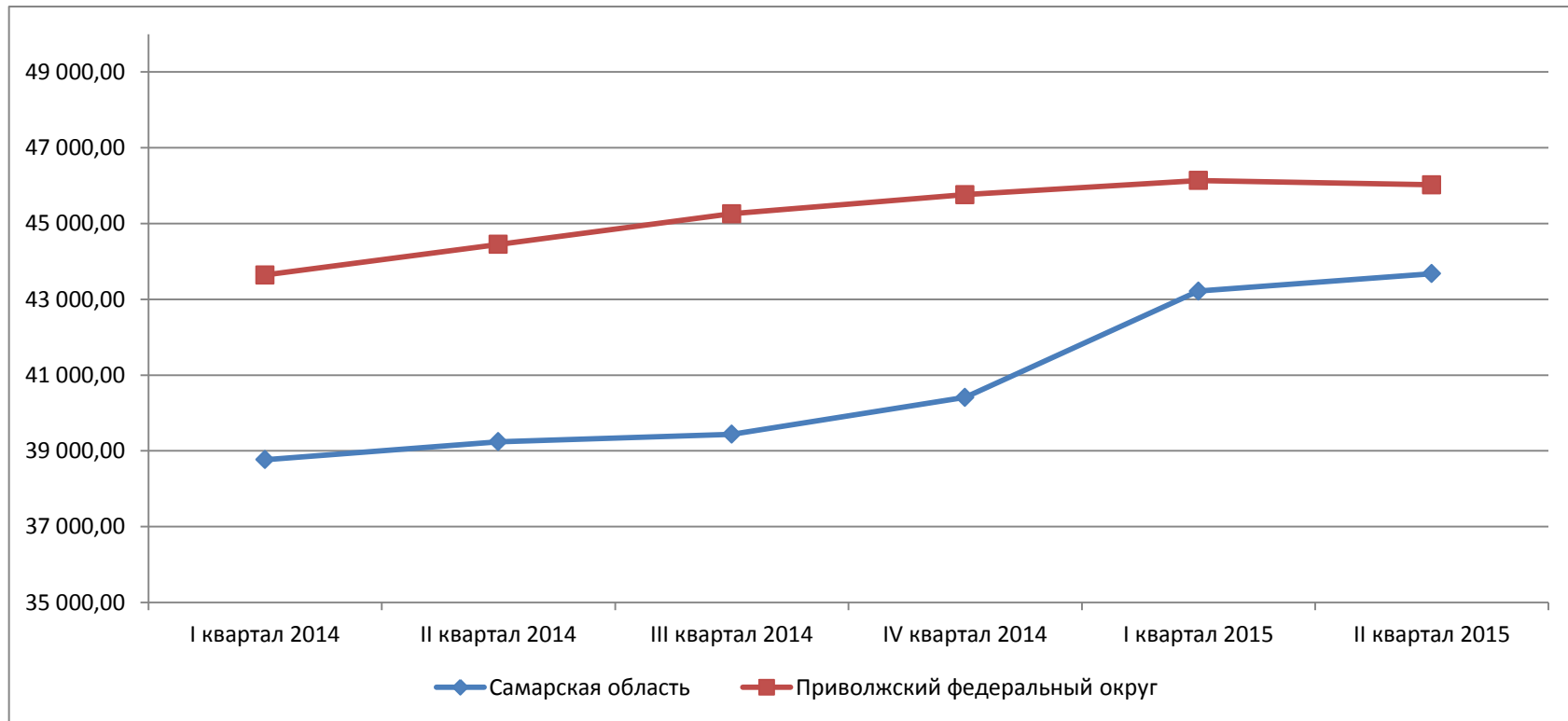


Рисунок 12

Динамика средней цены 1 кв.м жилья на вторичном рынке жилья Самарской области в сравнении с динамикой средней цены 1 кв.м жилья по вторичному рынку Приволжского федерального округа в целом

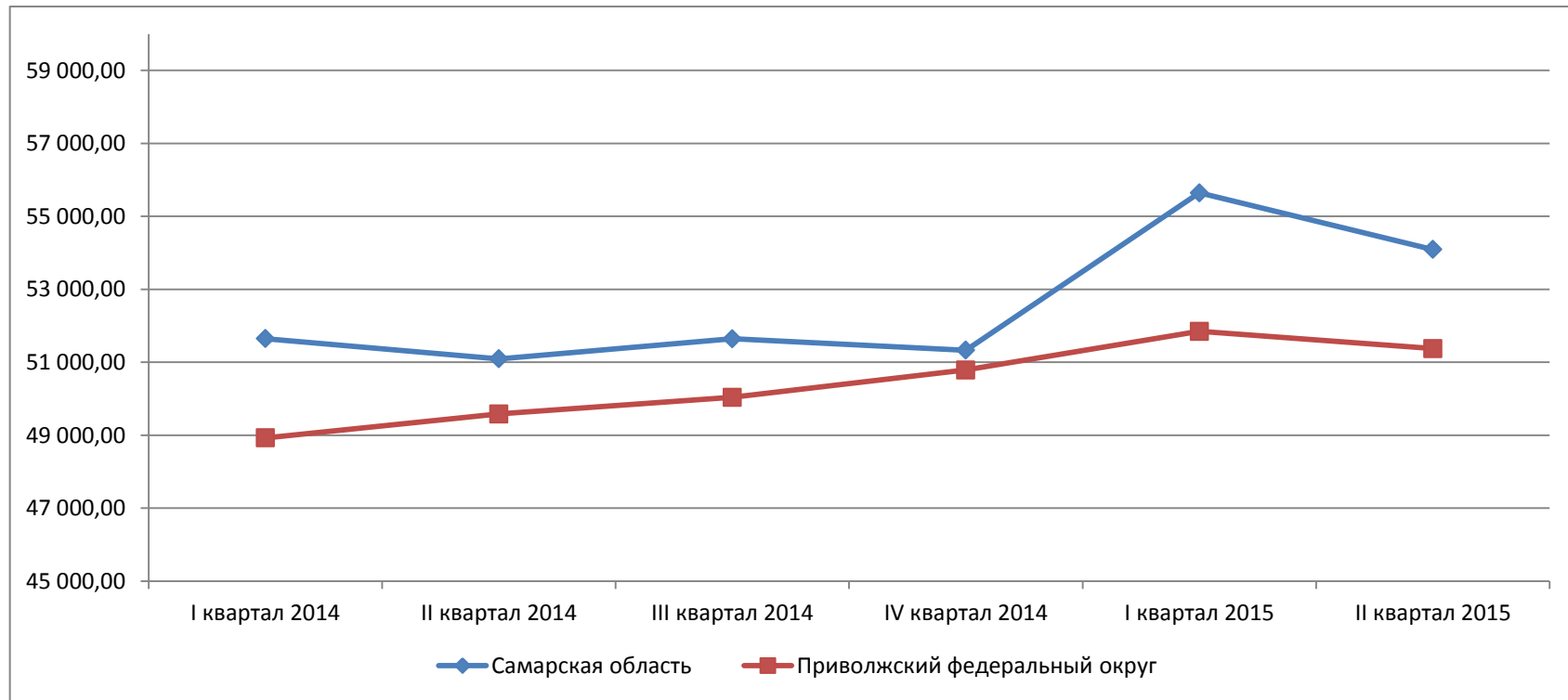




Таблица 10

Изменение средней цены одного квадратного метра общей площади квартир на первичном рынке жилья во II квартале 2015 года относительно II квартала 2014 года

	II квартал 2014	II квартал 2015	Прирост
Республика Башкортостан	51 388,47	51 654,99	266,52
<b>Республика Марий Эл</b>	<b>41 596,83</b>	<b>39 665,25</b>	<b>-1 931,58</b>
Республика Мордовия	46 270,94	47 122,96	852,02
<b>Республика Татарстан</b>	<b>46 664,73</b>	<b>53 537,25</b>	<b>6 872,52</b>
Удмуртская Республика	43 976,62	46 607,38	2 630,76
Чувашская Республика	42 656,43	44 063,35	1 406,92
Пермский край	51 164,30	54 599,28	3 434,98
Кировская область	41 285,79	42 493,53	1 207,74
Нижегородская область	56 924,00	62 806,00	5 882,00
<b>Оренбургская область</b>	<b>39 892,84</b>	<b>39 935,74</b>	<b>42,90</b>
Пензенская область	40 830,98	43 638,94	2 807,96
<b>Самарская область</b>	<b>39 239,45</b>	<b>43 677,18</b>	<b>4 437,73</b>
Саратовская область	40 710,14	41 782,56	1 072,42
Ульяновская область	37 604,01	38 620,26	1 016,25
<b>Приволжский федеральный округ</b>	<b>44 450,27</b>	<b>46 024,21</b>	<b>1 573,94</b>

Рисунок 13

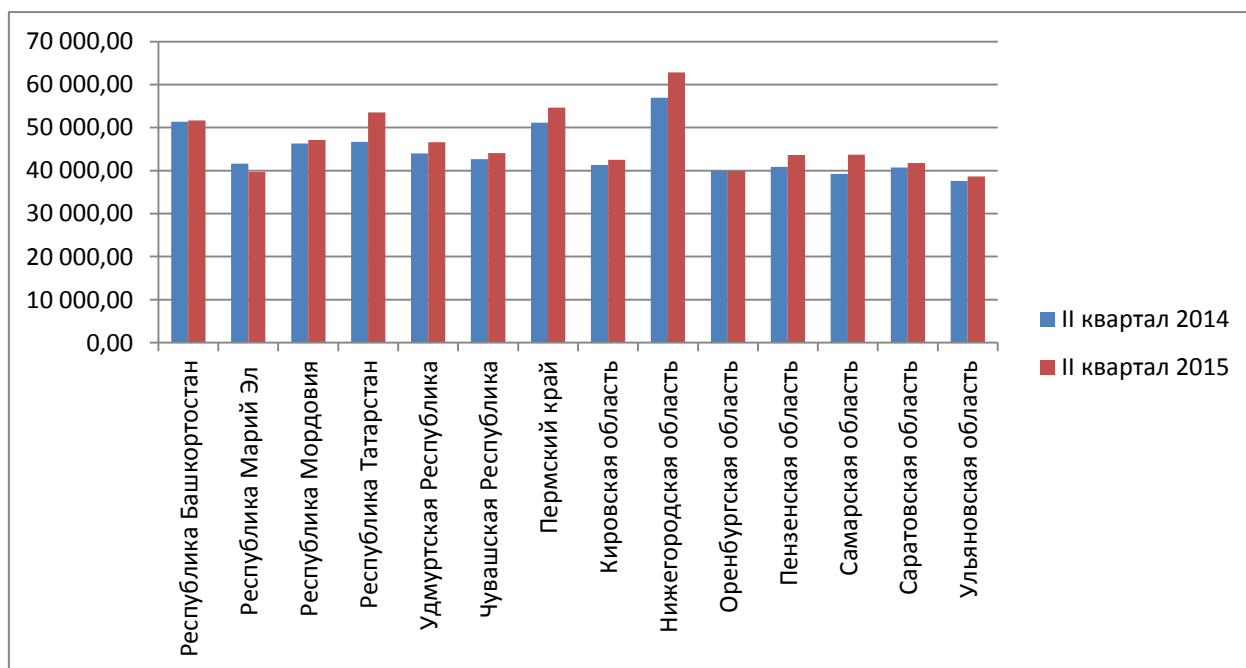
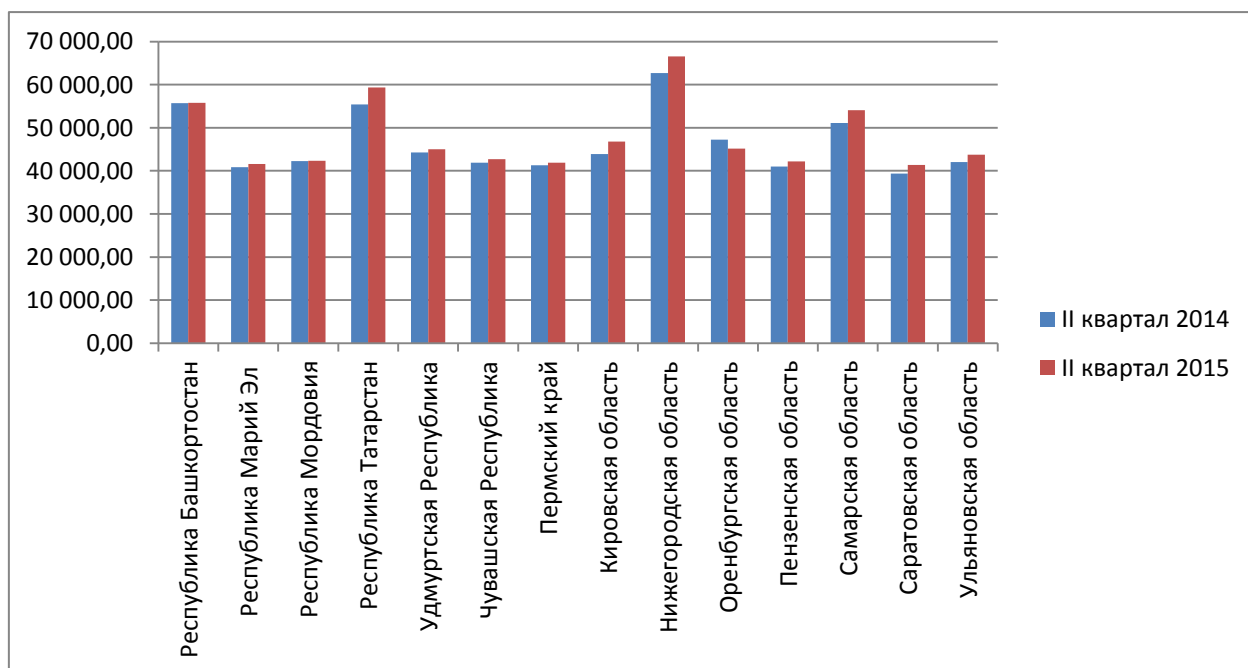


Таблица 11

Изменение средней цены одного квадратного метра общей площади квартир на вторичном рынке жилья во II квартале 2015 года относительно II квартала 2014 года

	II квартал 2014	II квартал 2015	Прирост
<b>Республика Башкортостан</b>	<b>55 717,72</b>	<b>55 742,35</b>	<b>24,63</b>
Республика Марий Эл	40 866,24	41 551,27	685,03
Республика Мордовия	42 245,42	42 302,42	57,00
<b>Республика Татарстан</b>	<b>55 432,17</b>	<b>59 324,88</b>	<b>3 892,71</b>
Удмуртская Республика	44 246,06	44 969,13	723,07
Чувашская Республика	41 874,44	42 738,41	863,97
Пермский край	41 274,73	41 865,73	591,00
Кировская область	43 919,51	46 787,47	2 867,96
Нижегородская область	62 716,32	66 566,62	3 850,30
<b>Оренбургская область</b>	<b>47 215,31</b>	<b>45 168,92</b>	<b>-2 046,39</b>
Пензенская область	41 015,20	42 167,59	1 152,39
<b>Самарская область</b>	<b>51 093,82</b>	<b>54 092,93</b>	<b>2 999,11</b>
Саратовская область	39 363,45	41 381,03	2 017,58
Ульяновская область	42 036,60	43 759,32	1 722,72
<b>Приволжский федеральный округ</b>	<b>49 583,79</b>	<b>51 375,21</b>	<b>1 791,42</b>

Рисунок 14



## Источники информации

Настоящее исследование проведено на основе анализа информации, размещенной на сайте Федеральной службы государственной статистики (<http://www.gks.ru>) и сайтах Территориальных органов Федеральной службы государственной статистики субъектов ПФО:

- Территориальный орган Федеральной службы государственной статистики по Республике Башкортостан (<http://bashstat.gks.ru>);
- Территориальный орган Федеральной службы государственной статистики по Республике Марий Эл (<http://maristat.gks.ru/>);
- Территориальный орган Федеральной службы государственной статистики по Республике Мордовия (<http://mrd.gks.ru>);
- Территориальный орган Федеральной службы государственной статистики по Республике Татарстан (<http://tatstat.gks.ru>);
- Территориальный орган Федеральной службы государственной статистики по Удмуртской Республике (<http://udmstat.gks.ru>);
- Территориальный орган Федеральной службы государственной статистики по Чувашской Республике (<http://www.chuvash.gks.ru/>);
- Территориальный орган Федеральной службы государственной статистики по Пермскому краю (<http://permstat.gks.ru/>);
- Территориальный орган Федеральной службы государственной статистики по Кировской области (<http://kirovstat.gks.ru>);
- Территориальный орган Федеральной службы государственной статистики по Нижегородской области (<http://nizhstat.gks.ru>);
- Территориальный орган Федеральной службы государственной статистики по Оренбургской области (<http://orenstat.gks.ru/>);
- Территориальный орган Федеральной службы государственной статистики по Пензенской области (<http://pnz.gks.ru>);
- Территориальный орган Федеральной службы государственной статистики по Самарской области (<http://samarastat.gks.ru>);
- Территориальный орган Федеральной службы государственной статистики по Саратовской области (<http://srtv.gks.ru>);
- Территориальный орган Федеральной службы государственной статистики по Ульяновской области (<http://uln.gks.ru>).

## Приложения

### Приложение 1

### Оценка численности населения на 01 января 2015 года и в среднем за 2014 год

	В среднем за 2014 год	На 01 января 2015 года
Республика Башкортостан	4 070 842	4 071 987
Республика Марий Эл	688 061	687 435
Республика Мордовия	810 522	808 888
Республика Татарстан	3 846 633	3 855 037
Удмуртская Республика	1 517 261	1 517 472
Чувашская Республика	1 239 028	1 238 071
Пермский край	2 636 593	2 637 032
Кировская область	1 307 639	1 304 348
Нижегородская область	3 275 850	3 270 203
Оренбургская область	2 004 838	2 001 110
Пензенская область	1 358 102	1 355 618
Самарская область	3 211 931	3 212 676
Саратовская область	2 494 788	2 493 024
Ульяновская область	1 265 055	1 262 549
Приволжский федеральный округ	29 727 143	29 715 450

**Ввод в действие жилых домов за счет всех источников финансирования, тыс.кв.м общей площади (2014 год)**

	январь.14	февр.14	мар.14	I квартал	апр.14	май.14	июн.14	II квартал	июл.14	авг.14	сен.14	III квартал	окт.14	ноя.14	дек.14	IV квартал	С начала года с нарастающим итогом
Республика Башкортостан	89,00	144,50	174,90	408,40	136,60	190,10	353,20	679,90	165,00	319,40	286,80	771,20	211,90	275,60	305,10	792,60	2 652,10
Республика Марий Эл	16,50	30,50	23,80	70,80	17,90	26,60	41,00	85,50	39,80	36,40	47,50	123,70	40,30	52,70	42,50	135,50	415,50
Республика Мордовия	12,35	11,70	17,71	41,76	15,48	13,09	47,99	76,56	19,09	15,15	27,69	61,92	19,54	37,56	83,44	140,53	320,77
Республика Татарстан	252,69	213,47	252,49	718,65	158,24	198,69	139,88	496,81	213,03	141,15	157,24	511,43	243,91	98,15	335,81	677,86	2 404,76
Удмуртская Республика	34,90	55,60	45,60	136,10	32,40	35,40	45,70	113,50	34,60	39,20	64,30	138,10	88,00	98,50	56,70	243,20	630,90
Чувашская Республика	11,48	12,18	33,14	56,80	50,02	47,93	93,95	191,90	67,80	67,28	80,74	215,82	66,97	134,27	196,32	397,56	862,08
Пермский край	22,90	93,00	75,10	191,00	62,40	66,20	58,20	186,80	100,60	71,50	95,50	267,60	102,30	178,30	186,80	467,40	1 112,80
Кировская область	34,20	43,40	29,70	107,30	40,10	25,20	62,70	128,00	45,30	44,10	34,30	123,70	56,80	57,00	211,70	325,50	684,50
Нижегородская область	90,80	57,20	85,40	233,40	59,60	58,60	164,20	282,40	102,10	96,00	151,90	350,00	137,60	189,10	395,40	722,10	1 587,90
Оренбургская область	98,42	50,23	61,74	210,39	62,87	53,51	89,50	205,88	65,97	124,83	115,73	306,53	130,25	166,95	131,83	429,03	1 151,84
Пензенская область	30,54	31,21	28,24	89,99	27,31	52,97	82,15	162,44	63,04	58,58	82,83	204,46	134,70	78,97	232,23	445,90	902,79
Самарская область	56,20	70,40	74,30	200,90	77,00	66,60	93,10	236,70	128,10	132,30	183,10	443,50	211,70	127,90	668,40	1 008,00	1 889,10
Саратовская область	22,60	39,10	58,80	120,50	71,80	115,80	73,30	260,90	60,30	120,20	158,90	339,40	188,50	275,70	335,60	799,80	1 520,60
Ульяновская область	41,08	56,63	48,59	146,30	29,23	29,54	64,75	123,52	50,08	52,55	112,43	215,07	42,47	74,26	117,21	233,94	718,84
Приволжский федеральный округ	813,66	909,12	1 009,52	2 732,30	840,95	980,24	1 409,61	3 230,81	1 154,83	1 318,64	1 598,97	4 072,43	1 674,94	1 844,96	3 299,04	6 818,93	16 854,47

**Ввод в действие жилых домов за счет всех источников финансирования, тыс.кв.м общей площади (2015 год)**

	янв.15	фев.15	мар.15	I квартал	апр.15	май.15	июн.15	II квартал	июл.15	авг.15	С начала года с нарастающим итоном
Республика Башкортостан	188,00	165,90	175,80	529,70	146,80	204,50	348,50	699,80	202,80	214,60	<b>1 646,90</b>
Республика Марий Эл	17,90	32,00	28,10	78,00	20,50	27,70	41,60	89,80	48,20	42,30	<b>258,30</b>
Республика Мордовия	10,70	8,70	17,99	37,39	14,26	13,32	53,88	81,46	24,32	21,28	<b>164,45</b>
Республика Татарстан	282,10	141,96	149,78	573,83	217,32	106,61	162,69	486,62	214,93	255,70	<b>1 531,08</b>
Удмуртская Республика	102,80	56,40	40,70	199,90	25,00	40,40	29,50	94,90	38,10	20,80	<b>353,70</b>
Чувашская Республика	25,54	54,71	27,96	108,21	44,26	73,06	63,42	180,74	63,88	51,19	<b>404,01</b>
Пермский край	44,40	170,80	74,80	290,00	90,60	45,70	76,60	212,90	68,70	33,50	<b>605,10</b>
Кировская область	50,80	71,50	26,50	148,80	21,50	36,00	46,70	104,20	59,70	23,60	<b>336,30</b>
Нижегородская область	81,10	72,70	110,20	264,00	60,70	59,90	92,60	213,20	66,90	106,20	<b>650,30</b>
Оренбургская область	91,40	71,04	78,13	240,58	100,88	49,75	76,67	227,29	109,49	94,58	<b>671,94</b>
Пензенская область	32,31	36,01	46,24	114,55	27,19	46,88	110,68	184,74	82,79	29,21	<b>411,30</b>
Самарская область	148,90	194,80	73,20	416,90	84,20	72,00	174,30	330,50	110,90	132,30	<b>990,60</b>
Саратовская область	34,90	55,80	72,30	163,00	39,20	88,40	94,80	222,40	61,53	93,95	<b>540,88</b>
Ульяновская область	55,70	43,25	71,66	170,60	45,69	65,53	76,44	187,65	85,87	66,08	<b>510,20</b>
Приволжский федеральный округ	1 166,54	1 175,56	993,36	3 335,46	938,09	929,75	1 448,36	3 316,20	1 238,11	1 185,29	<b>9 075,05</b>

**Объем работ и услуг по виду деятельности «Строительство», млн.рублей (2014 год)**

	янв.14	фев.14	мар.14	I квартал	апр.14	май.14	июн.14	II квартал	июл.14	авг.14	сен.14	III квартал	окт.14	ноя.14	дек.14	IV квартал	С начала года с нарастающим итогом
Республика Башкортостан	5 172,90	6 981,00	10 837,80	22 991,70	9 314,10	15 365,80	16 041,10	40 721,00	13 719,60	12 924,00	11 740,30	38 383,90	12 591,20	11 997,30	15 327,00	39 915,50	<b>142 012,10</b>
Республика Марий Эл	677,30	612,00	646,90	1 936,20	727,20	868,90	1 200,60	2 796,70	1 669,40	1 854,60	1 481,10	5 005,10	1 224,80	1 193,60	1 384,90	3 803,30	<b>13 541,30</b>
Республика Мордовия	882,03	1 224,73	1 232,98	3 339,73	1 250,85	1 544,02	2 383,97	5 178,84	1 918,11	2 105,56	2 517,43	6 541,10	2 238,60	1 992,11	1 744,50	5 975,21	<b>21 034,88</b>
Республика Татарстан	9 842,90	10 920,60	15 169,70	35 933,20	13 371,00	13 508,10	17 798,90	44 678,00	14 347,10	19 634,10	18 785,50	52 766,70	34 036,90	45 512,90	53 605,50	133 155,30	<b>266 533,20</b>
Удмуртская Республика	1 392,00	1 428,00	2 355,00	5 175,00	2 162,00	3 128,00	3 686,00	8 976,00	3 688,00	3 956,00	3 650,00	11 294,00	3 703,00	3 043,00	4 094,00	10 840,00	<b>36 285,00</b>
Чувашская Республика	2 110,80	2 258,70	2 390,70	6 760,20	2 475,70	2 859,80	4 386,00	9 721,50	3 603,20	2 791,40	2 993,80	9 388,40	2 941,60	3 609,20	3 725,60	10 276,40	<b>36 146,50</b>
Пермский край	3 400,10	3 979,00	5 130,20	12 509,30	5 438,90	7 097,10	8 924,00	21 460,00	8 926,80	8 564,30	10 622,40	28 113,50	10 104,70	8 636,60	12 382,00	31 123,30	<b>93 206,10</b>
Кировская область	1 661,50	1 365,50	2 097,40	5 124,40	1 730,60	1 797,10	2 752,90	6 280,60	2 858,20	2 468,30	2 313,70	7 640,20	2 422,60	2 023,20	2 509,70	6 955,50	<b>26 000,70</b>
Нижегородская область	7 238,80	6 562,90	9 351,40	23 153,10	9 477,60	10 395,80	13 124,90	32 998,30	14 252,30	15 308,40	21 193,50	50 754,20	16 520,70	12 364,70	18 014,40	46 899,80	<b>153 805,40</b>
Оренбургская область	1 658,90	1 566,30	2 059,00	5 284,20	1 898,70	2 649,10	3 930,40	8 478,20	3 864,20	5 788,80	5 783,50	15 436,50	5 882,50	6 241,40	6 274,60	18 398,50	<b>47 597,40</b>
Пензенская область	1 458,10	1 464,20	1 700,60	4 622,90	2 380,10	3 258,00	3 830,50	9 468,60	3 816,40	4 750,40	4 154,10	12 720,90	4 292,30	4 258,60	4 461,00	13 011,90	<b>39 824,30</b>
Самарская область	7 702,60	6 434,30	8 087,20	22 224,10	8 268,80	11 495,30	13 750,40	33 514,50	13 756,00	15 317,10	17 270,20	46 343,30	15 398,40	16 450,00	25 454,60	57 303,00	<b>159 384,90</b>
Саратовская область	2 108,10	2 478,20	4 134,60	8 720,90	3 465,60	4 268,20	6 364,70	14 098,50	6 406,50	5 769,40	5 321,80	17 497,70	5 712,60	5 614,50	7 379,30	18 706,40	<b>59 023,50</b>
Ульяновская область	1 637,00	1 487,60	2 553,40	5 678,00	2 477,00	2 310,00	2 677,10	7 464,10	3 679,70	3 967,70	5 164,60	12 812,00	4 719,90	4 511,30	5 437,90	14 669,10	<b>40 623,20</b>
Приволжский федеральный округ	46 943,03	48 763,03	67 746,88	163 452,93	64 438,15	80 545,22	100 851,47	245 834,84	96 505,51	105 200,06	112 991,93	314 697,50	121 789,80	127 448,41	161 795,00	411 033,21	<b>1 135 018,48</b>

**Объем работ и услуг по виду деятельности «Строительство», млн.рублей (2015 год)**

	январь.15	февраль.15	март.15	I квартал	апрель.15	май.15	июнь.15	II квартал	июль.15	август.15	С начала года с нарастающим итогом
Республика Башкортостан	6 668,20	7 763,20	10 083,20	24 514,60	10 610,30	10 812,50	14 402,80	35 825,60	14 022,00	14 099,80	<b>88 462,00</b>
Республика Марий Эл	865,50	725,60	694,00	2 285,10	823,90	947,80	1 233,60	3 005,30	1 801,90	1 546,00	<b>8 638,30</b>
Республика Мордовия	935,20	1 047,57	1 080,62	3 063,38	1 500,35	1 448,11	3 303,64	6 252,10	2 378,00	2 481,69	<b>14 175,17</b>
Республика Татарстан	9 503,70	10 034,00	15 338,00	34 875,70	14 568,20	15 165,30	17 671,80	47 405,30	16 673,00	21 080,10	<b>120 034,10</b>
Удмуртская Республика	2 028,00	2 118,00	2 472,00	6 618,00	2 407,90	2 710,00	3 217,00	8 334,90	3 003,00	3 417,00	<b>21 372,90</b>
Чувашская Республика	2 882,70	3 386,90	2 678,00	8 947,60	2 456,40	2 709,50	2 550,30	7 716,20	2 571,60	2 461,30	<b>21 696,70</b>
Пермский край	3 613,70	5 422,90	5 523,60	14 560,20	4 612,20	4 633,30	7 228,50	16 474,00	6 582,00	6 201,00	<b>43 817,20</b>
Кировская область	1 257,70	1 609,00	1 865,70	4 732,40	1 555,40	1 643,10	2 375,20	5 573,70	2 398,30	1 630,00	<b>14 334,40</b>
Нижегородская область	6 918,70	7 299,60	11 108,30	25 326,60	13 912,30	9 926,60	17 449,70	41 288,60	10 075,90	9 312,10	<b>86 003,20</b>
Оренбургская область	1 589,70	1 439,60	1 799,90	4 829,20	2 015,80	2 767,50	3 625,10	8 408,40	3 609,70	5 550,60	<b>22 397,90</b>
Пензенская область	1 161,30	1 307,30	1 844,30	4 312,90	2 472,70	2 510,80	3 148,60	8 132,10	3 435,30	3 409,30	<b>19 289,60</b>
Самарская область	3 971,30	4 518,20	8 196,70	16 686,20	7 141,60	8 850,40	11 179,10	27 171,10	10 900,60	10 891,20	<b>65 649,10</b>
Саратовская область	2 041,80	2 111,50	3 813,30	7 966,60	3 124,20	2 393,20	5 354,90	10 872,30	9 123,70	7 654,70	<b>35 617,30</b>
Ульяновская область	1 620,60	1 456,00	3 097,80	6 174,40	2 516,80	2 550,20	3 275,40	8 342,40	3 276,80	4 272,60	<b>22 066,20</b>
Приволжский федеральный округ	45 058,10	50 239,37	69 595,42	164 892,88	69 718,05	69 068,31	96 015,64	234 802,00	89 851,80	94 007,39	<b>583 554,07</b>



**Средняя цена 1 кв. м общей площади квартир на рынке жилья (первичный рынок, все типы), руб.**

	I квартал 2014	II квартал 2014	III квартал 2014	IV квартал 2014	I квартал 2015	II квартал 2015
Республика Башкортостан	50 448,76	51 388,47	52 445,02	52 818,15	52 664,36	51 654,99
Республика Марий Эл	41 236,25	41 596,83	41 529,27	42 237,50	40 058,97	39 665,25
Республика Мордовия	44 976,47	46 270,94	47 314,86	48 044,12	48 101,55	47 122,96
Республика Татарстан	46 512,96	46 664,73	48 984,25	49 477,80	52 465,10	53 537,25
Удмуртская Республика	43 176,17	43 976,62	44 287,68	45 113,27	47 363,40	46 607,38
Чувашская Республика	41 633,06	42 656,43	42 809,32	42 594,42	44 319,91	44 063,35
Пермский край	49 953,05	51 164,30	51 356,31	51 728,85	54 591,01	54 599,28
Кировская область	40 530,11	41 285,79	41 628,11	42 079,49	43 590,09	42 493,53
Нижегородская область	54 027,89	56 924,00	58 284,14	60 234,18	62 062,86	62 806,00
Оренбургская область	39 843,45	39 892,84	40 173,51	40 194,67	40 137,73	39 935,74
Пензенская область	39 924,58	40 830,98	41 559,12	41 689,89	43 286,46	43 638,94
Самарская область	38 768,28	39 239,45	39 437,75	40 411,21	43 217,63	43 677,18
Саратовская область	40 254,51	40 710,14	41 723,01	42 263,11	42 276,08	41 782,56
Ульяновская область	37 206,38	37 604,01	37 875,38	37 998,40	38 180,84	38 620,26
Приволжский федеральный округ	43 643,82	44 450,27	45 256,19	45 763,56	46 136,34	46 024,21

## Средняя цена 1 кв. м общей площади квартир на рынке жилья (вторичный рынок, все типы), руб.

	I квартал 2014	II квартал 2014	III квартал 2014	IV квартал 2014	I квартал 2015	II квартал 2015
Республика Башкортостан	54 998,68	55 717,72	56 672,23	57 087,47	57 889,83	55 742,35
Республика Марий Эл	41 356,66	40 866,24	41 131,68	41 939,88	41 950,83	41 551,27
Республика Мордовия	40 598,10	42 245,42	42 894,72	44 521,70	42 814,44	42 302,42
Республика Татарстан	53 846,02	55 432,17	55 489,60	56 456,80	59 720,82	59 324,88
Удмуртская Республика	44 078,38	44 246,06	44 514,79	44 733,37	45 574,88	44 969,13
Чувашская Республика	41 486,32	41 874,44	41 975,57	42 322,13	42 536,62	42 738,41
Пермский край	41 000,12	41 274,73	41 497,41	41 737,33	42 209,37	41 865,73
Кировская область	43 382,45	43 919,51	43 393,25	44 241,25	45 874,64	46 787,47
Нижегородская область	61 626,28	62 716,32	63 907,68	65 511,47	66 797,19	66 566,62
Оренбургская область	46 842,86	47 215,31	45 939,84	46 805,19	45 675,81	45 168,92
Пензенская область	40 704,80	41 015,20	41 042,72	41 359,07	43 039,38	42 167,59
Самарская область	51 646,72	51 093,82	51 643,68	51 330,12	55 643,41	54 092,93
Саратовская область	38 556,70	39 363,45	40 524,47	41 384,17	41 830,05	41 381,03
Ульяновская область	41 397,26	42 036,60	42 462,39	43 117,51	43 497,12	43 759,32
Приволжский федеральный округ	48 927,41	49 583,79	50 039,20	50 789,37	51 847,55	51 375,21