



софжи

САМАРСКИЙ ОБЛАСТНОЙ
ФОНД ЖИЛЬЯ И ИПОТЕКИ

443110, г. Самара, ул. Мичурина, 21, 2 этаж офис 201
тел. 8(846)321-36-63,
8-800-500-36-63, 8-800-500-75-53. Звонок бесплатный.
E-mail: mail@sofgi.ru, www.sofgi.ru

ОСНОВНЫЕ ПОКАЗАТЕЛИ СТРОИТЕЛЬНОЙ ОТРАСЛИ САМАРСКОЙ ОБЛАСТИ И ЕЕ ПОЗИЦИОНИРОВАНИЕ В СОСТАВЕ ПРИВОЛЖСКОГО ФЕДЕРАЛЬНОГО ОКРУГА

АНАЛИТИЧЕСКАЯ ЗАПИСКА

(по состоянию за май 2019 года)

*Отчет подготовил:
Сертифицированный аналитик-консультант рынка недвижимости
(Сертификат РОСС RU РГР САКРН 63.001 от 26.11.2016 г.)
А.Л. Патрикеев
руководитель отдела мониторинга и социальных программ
Самарский областной Фонд жилья и ипотеки*

САМАРА 2019

Оглавление

Основные положения	3
Оценка численности населения	4
Ввод в действие жилых домов за счет всех источников финансирования	5
Объем работ и услуг по виду деятельности «Строительство»	14
Источники информации	19
Приложения	20
Оценка численности населения на 01 января 2019 года	20
Ввод в действие жилых домов за счет всех источников финансирования, тыс.кв.м общей площади (2018 год)	21
Ввод в действие жилых домов за счет всех источников финансирования, тыс.кв.м общей площади (2019 год)	22
Объем работ и услуг по виду деятельности «Строительство», млн.рублей (2018 год)	23
Объем работ и услуг по виду деятельности «Строительство», млн.рублей (2019 год)	24

Основные положения

Предметом исследования настоящего отчета являются основные показатели строительной отрасли Самарской области и позиционирование области относительно других субъектов РФ, входящих в состав Приволжского федерального округа.

При проведении исследования были использованы следующие показатели по каждому субъекту Приволжского федерального округа:

- Оценка численности населения на 1 января 2019 года;
- Ввод в действие жилых домов за счет всех источников финансирования, тыс.кв.м общей площади;
- Объем работ и услуг по виду деятельности «Строительство», млн.рублей;

Сводные значения указанных выше показателей представлены в приложении.

Оценка численности населения

В соответствии с информацией, опубликованной на сайте Федеральной службы государственной статистики, по оценке численности постоянного населения по состоянию на 01 января 2019 года, Самарская область находится на четвертом месте после Республики Башкортостан, Республики Татарстан и Нижегородской области.

Таблица 1

Оценка численности населения на 01 января 2019 года

	На 1 января 2019 года	Доля, %
Республика Башкортостан	4 051 005	13,78%
Республика Марий Эл	680 397	2,31%
Республика Мордовия	795 502	2,71%
Республика Татарстан	3 898 628	13,26%
Удмуртская Республика	1 507 390	5,13%
Чувашская Республика	1 223 395	4,16%
Пермский край	2 610 800	8,88%
Кировская область	1 272 133	4,33%
Нижегородская область	3 214 657	10,94%
Оренбургская область	1 963 007	6,68%
Пензенская область	1 318 122	4,48%
Самарская область	3 183 038	10,83%
Саратовская область	2 440 729	8,30%
Ульяновская область	1 238 424	4,21%
Приволжский федеральный округ	29 397 227	100,00%

Ввод в действие жилых домов за счет всех источников финансирования

В соответствии с информацией, опубликованной на сайтах Территориальных органов Федеральной службы государственной статистики субъектов ПФО, за период январь-май 2019 года на территории субъектов ПФО суммарно было введено в эксплуатацию 4 996,69 тыс.кв.м общей площади жилых домов, что на 292,79 тыс.кв.м (6,22%) больше аналогичного периода прошлого года (январь-май 2018 года).

На территории Самарской области за период январь-май 2019 года было введено в эксплуатацию 322,20 тыс.кв.м общей площади жилых домов, что составляет 6,45% от суммарного объема ввода по Приволжскому федеральному округу в целом. По объему ввода за указанный период Самарская область значительно уступает лидерам: Республике Татарстан (1 147,77 тыс.кв.м общей площади жилых домов, что составило 22,97% от общего объема ввода по ПФО), Республике Башкортостан (814,18 тыс.кв.м общей площади жилых домов, что составило 16,29% от общего объема ввода по ПФО) и Нижегородской области (511,30 тыс.кв.м общей площади жилых домов, что составило 10,23% от общего объема ввода по ПФО).

АНАЛИТИЧЕСКАЯ ЗАПИСКА

Таблица 2

Ввод в действие жилых домов за счет всех источников финансирования, тыс.кв.м общей площади, 2019 год (с нарастающим итогом)

	янв.19	фев.19	мар.19	апр.19	май.19
Республика Башкортостан	151,51	324,86	463,24	660,48	814,18
Республика Марий Эл	11,40	26,10	49,70	70,00	81,70
Республика Мордовия	43,45	77,82	95,85	120,84	138,42
Республика Татарстан	232,13	490,43	772,69	935,02	1 147,77
Удмуртская Республика	72,50	148,00	233,70	276,30	331,60
Чувашская Республика	39,12	45,47	114,92	141,17	173,90
Пермский край	12,80	84,00	161,30	257,80	314,40
Кировская область	19,17	55,36	107,75	129,16	147,73
Нижегородская область	171,10	256,10	367,70	447,20	511,30
Оренбургская область	79,67	131,33	170,63	212,21	252,05
Пензенская область	29,07	62,06	140,87	192,75	254,17
Самарская область	39,60	119,00	216,80	274,20	322,20
Саратовская область	17,48	57,38	108,58	196,82	260,03
Ульяновская область	49,23	91,61	141,04	191,88	247,26
Приволжский федеральный округ	968,23	1 969,53	3 144,76	4 105,82	4 996,69

Рисунок 1

Ввод в действие жилых домов за счет всех источников финансирования, тыс.кв.м общей площади, 2019 год (с нарастающим итогом)

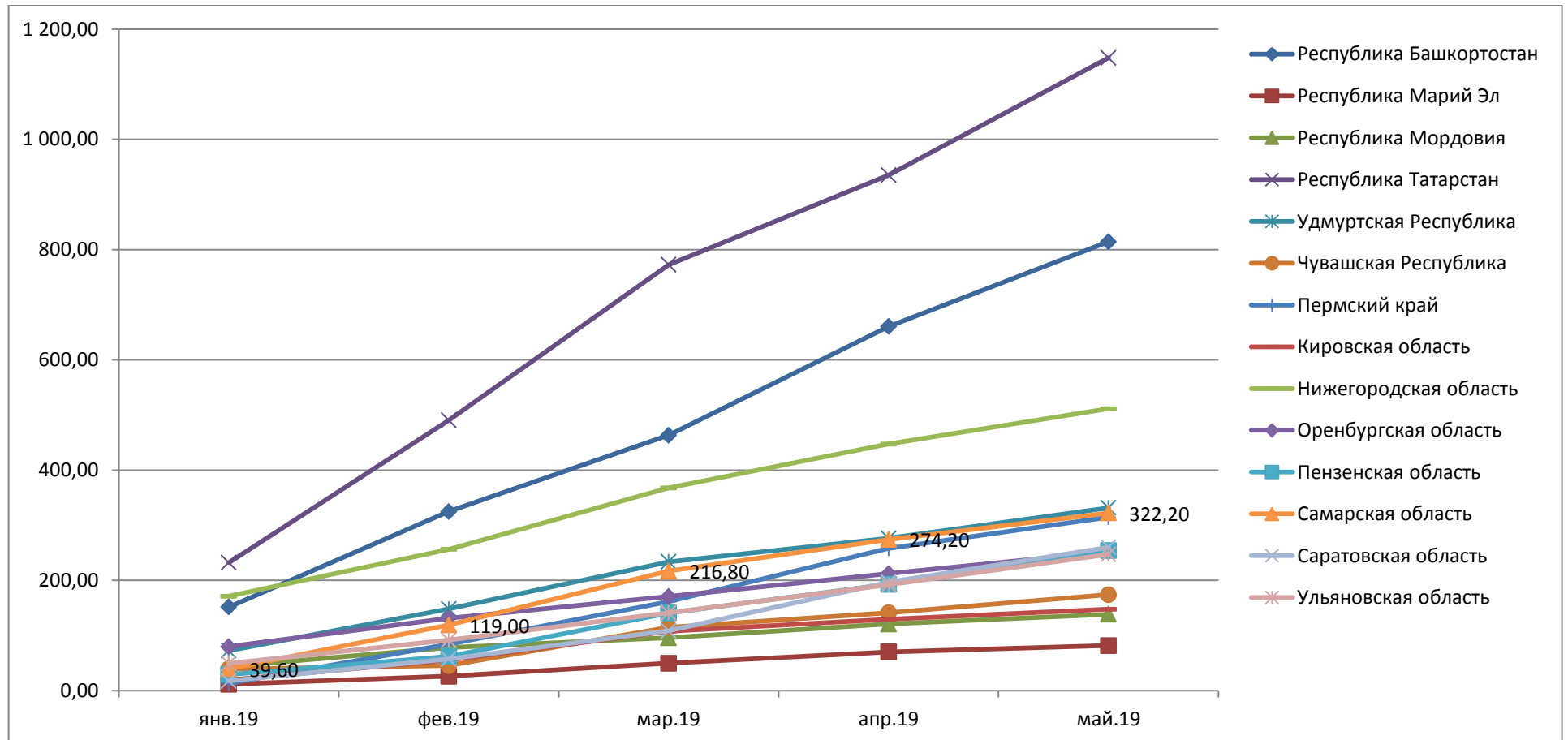
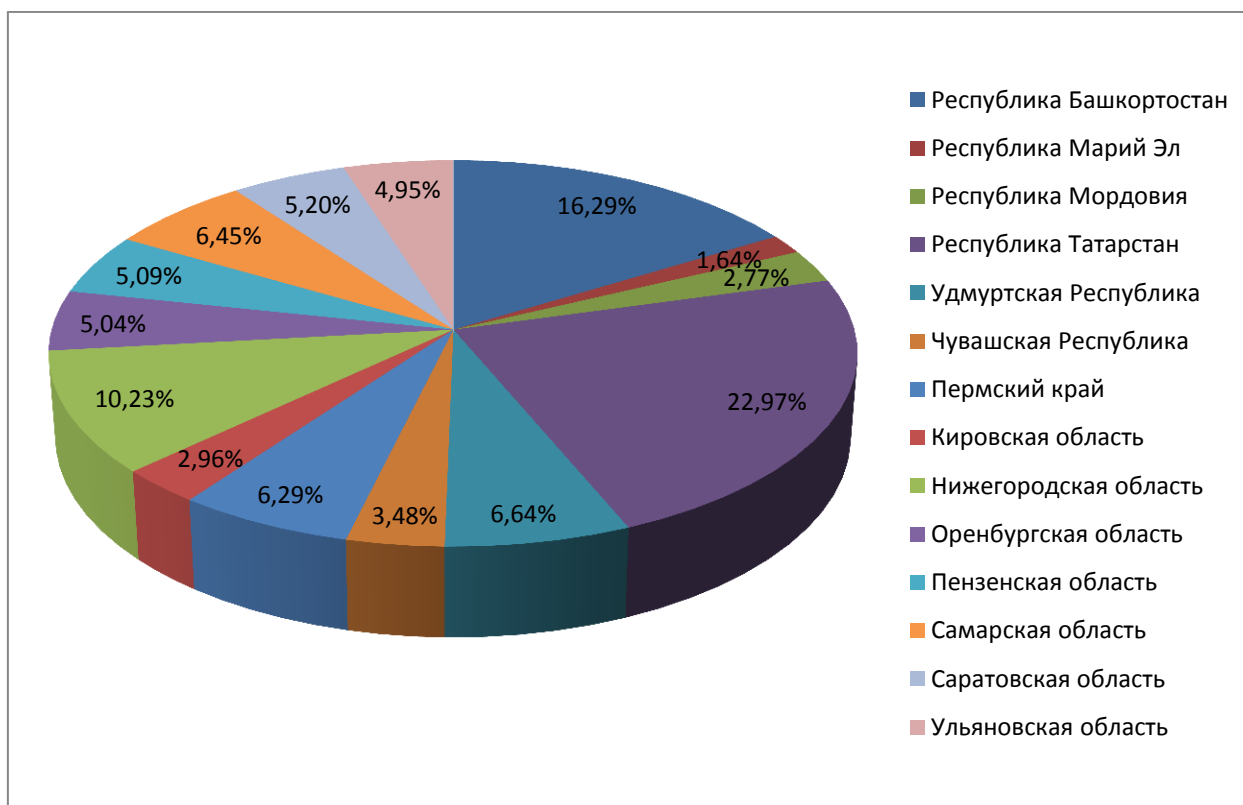


Таблица 3

Доля каждого субъекта в общем объеме ввода в действие жилых домов в ПФО

	Ввод в действие жилых домов, тыс.кв.м общей площади (январь-май 2019 г.)	Доля субъекта в общем объеме, %
Республика Башкортостан	814,18	16,29%
Республика Марий Эл	81,70	1,64%
Республика Мордовия	138,42	2,77%
Республика Татарстан	1 147,77	22,97%
Удмуртская Республика	331,60	6,64%
Чувашская Республика	173,90	3,48%
Пермский край	314,40	6,29%
Кировская область	147,73	2,96%
Нижегородская область	511,30	10,23%
Оренбургская область	252,05	5,04%
Пензенская область	254,17	5,09%
Самарская область	322,20	6,45%
Саратовская область	260,03	5,20%
Ульяновская область	247,26	4,95%
Приволжский федеральный округ	4 996,69	100,00%

Рисунок 2



Динамика объемов ввода в эксплуатацию жилых домов на территории Самарской области за период январь-май 2019 года по отношению к аналогичному периоду прошлого года (январь-май 2018 года) носила отрицательный характер и составила 152,7 тыс.кв.м общей площади. Всего на территории ПФО динамика объемов ввода в эксплуатацию жилых домов за период январь-май 2019 года по отношению к аналогичному периоду прошлого года (январь-май 2018 года) носила положительный характер и составила 292,79 тыс.кв.м общей площади.

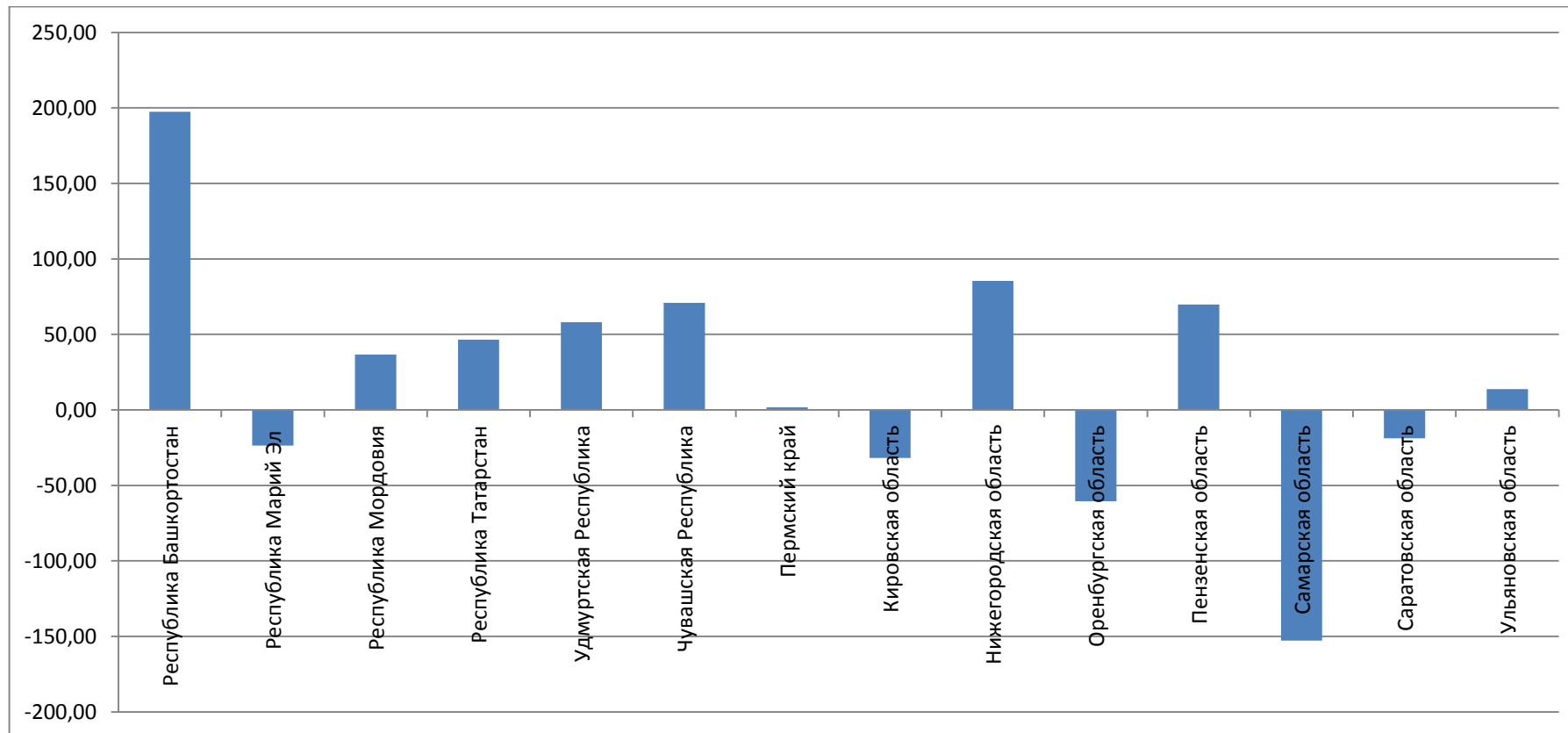
Таблица 4

Динамика объемов ввода в действие жилых домов к аналогичному периоду прошлого года

	январь-май 2018	январь-май 2019	Динамика к аналогичному периоду прошлого года
Республика Башкортостан	616,84	814,18	197,34
Республика Марий Эл	105,30	81,70	-23,60
Республика Мордовия	101,82	138,42	36,60
Республика Татарстан	1 101,21	1 147,77	46,55
Удмуртская Республика	273,50	331,60	58,10
Чувашская Республика	102,93	173,90	70,98
Пермский край	312,80	314,40	1,60
Кировская область	179,47	147,73	-31,74
Нижегородская область	425,80	511,30	85,50
Оренбургская область	312,57	252,05	-60,52
Пензенская область	184,45	254,17	69,72
Самарская область	474,90	322,20	-152,70
Саратовская область	278,84	260,03	-18,81
Ульяновская область	233,48	247,26	13,78
Приволжский федеральный округ	4 703,89	4 996,69	292,79

Рисунок 3

Динамика объемов ввода в действие жилых домов к аналогичному периоду прошлого года (тыс.кв.м)



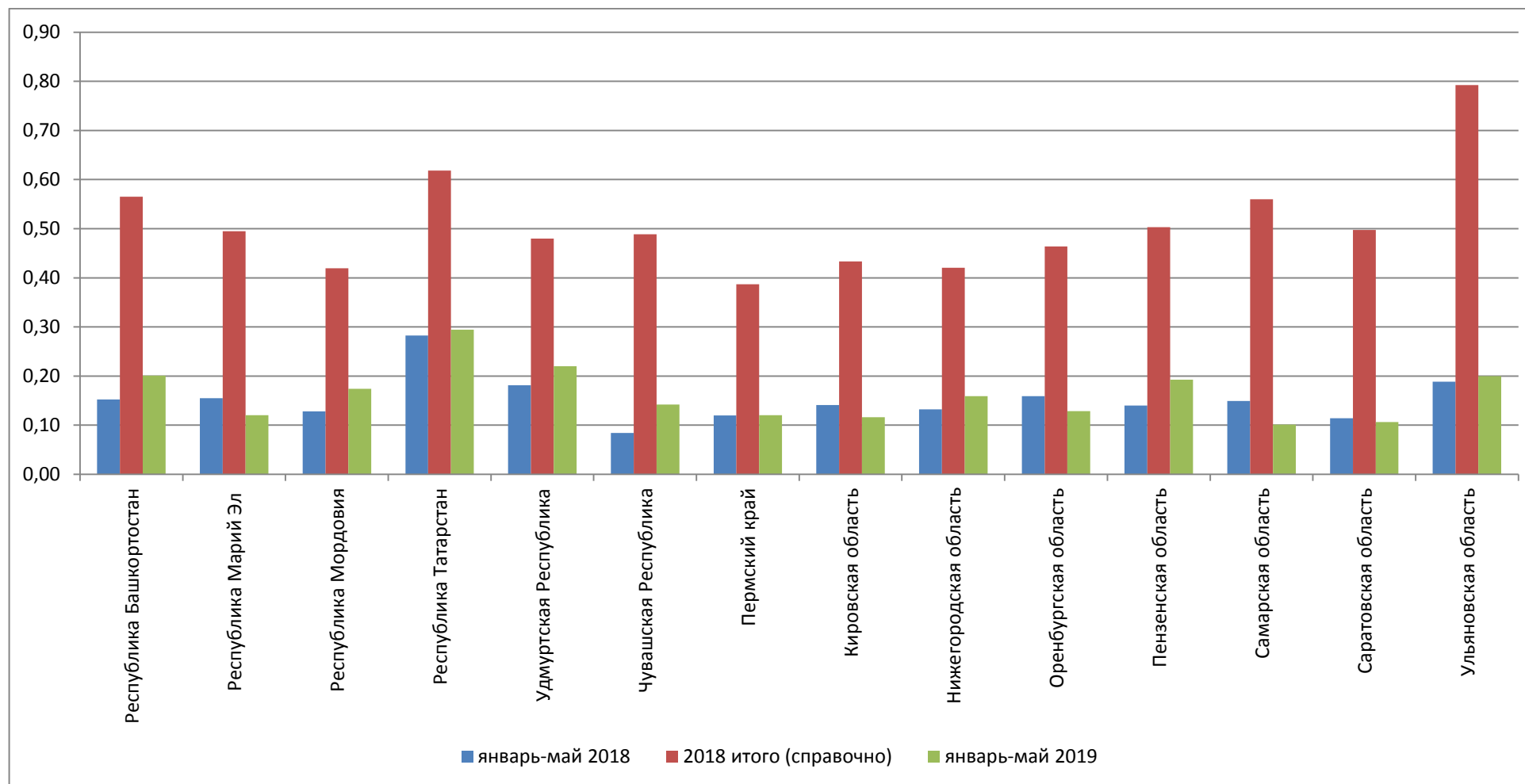
В пересчете на одного человека за период январь-май 2019 года в Самарской области было введено в эксплуатацию 0,10 кв.м общей площади жилых домов, что меньше аналогичного периода прошлого года (январь-май 2018 года) на 0,05 кв.м общей площади. По ПФО в целом за указанный период введено в эксплуатацию 0,17 кв.м общей площади жилых домов в пересчете на одного человека постоянно проживающего населения.

Таблица 5

Ввод в действие жилых домов в пересчете на одного человека

	Оценка численности населения	Ввод в действие жилых домов, тыс.кв.м общей площади			Количество введенного жилья в пересчете на одного человека, кв.м/чел		
	чел.	январь-май 2018	2018 итого (справочно)	январь-май 2019	январь-май 2018	2018 итого (справочно)	январь-май 2019
Республика Башкортостан	4 051 005	616,84	2 288,29	814,18	0,15	0,56	0,20
Республика Марий Эл	680 397	105,30	336,80	81,70	0,15	0,50	0,12
Республика Мордовия	795 502	101,82	333,57	138,42	0,13	0,42	0,17
Республика Татарстан	3 898 628	1 101,21	2 409,95	1 147,77	0,28	0,62	0,29
Удмуртская Республика	1 507 390	273,50	723,40	331,60	0,18	0,48	0,22
Чувашская Республика	1 223 395	102,93	597,47	173,90	0,08	0,49	0,14
Пермский край	2 610 800	312,80	1 010,63	314,40	0,12	0,39	0,12
Кировская область	1 272 133	179,47	551,29	147,73	0,14	0,43	0,12
Нижегородская область	3 214 657	425,80	1 351,40	511,30	0,13	0,42	0,16
Оренбургская область	1 963 007	312,57	910,96	252,05	0,16	0,46	0,13
Пензенская область	1 318 122	184,45	662,98	254,17	0,14	0,50	0,19
Самарская область	3 183 038	474,90	1 782,30	322,20	0,15	0,56	0,10
Саратовская область	2 440 729	278,84	1 213,54	260,03	0,11	0,50	0,11
Ульяновская область	1 238 424	233,48	981,07	247,26	0,19	0,79	0,20
Приволжский федеральный округ	29 397 227	4 703,89	15 153,65	4 996,69	0,16	0,52	0,17

Рисунок 4



Объем работ и услуг по виду деятельности «Строительство»

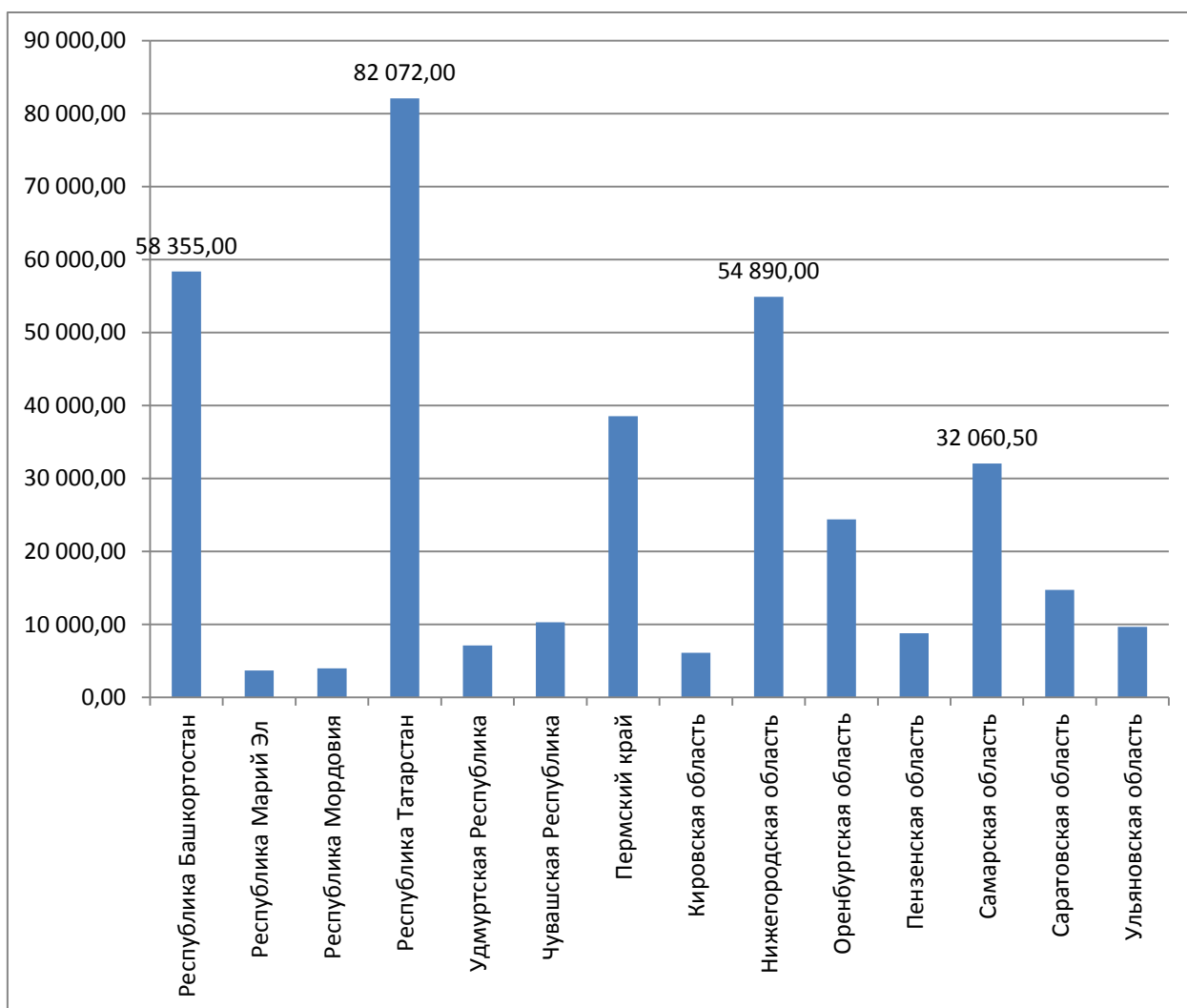
В соответствии с информацией, опубликованной на сайтах Территориальных органов Федеральной службы государственной статистики субъектов ПФО, за период январь-май 2019 года на территории субъектов ПФО суммарно было выполнено работ и услуг по виду деятельности «Строительство» на сумму 354 808,64 млн.руб. За аналогичный период на территории Самарской области было выполнено работ и услуг по виду деятельности «Строительство» на сумму 32 060,50 млн.руб. (9,04% от объема работ по ПФО в целом).

Таблица 6

Объем работ и услуг по виду деятельности «Строительство» за 2019 год (с нарастающим итогом)

	Объем работ и услуг за январь-май 2019	
	млн.руб.	доля в общем объеме, %
Республика Башкортостан	58 355,00	16,45%
Республика Марий Эл	3 695,50	1,04%
Республика Мордовия	3 998,14	1,13%
Республика Татарстан	82 072,00	23,13%
Удмуртская Республика	7 133,40	2,01%
Чувашская Республика	10 315,40	2,91%
Пермский край	38 536,10	10,86%
Кировская область	6 142,80	1,73%
Нижегородская область	54 890,00	15,47%
Оренбургская область	24 392,80	6,87%
Пензенская область	8 814,10	2,48%
Самарская область	32 060,50	9,04%
Саратовская область	14 724,20	4,15%
Ульяновская область	9 678,70	2,73%
Приволжский федеральный округ	354 808,64	100,00%

Рисунок 5



АНАЛИТИЧЕСКАЯ ЗАПИСКА

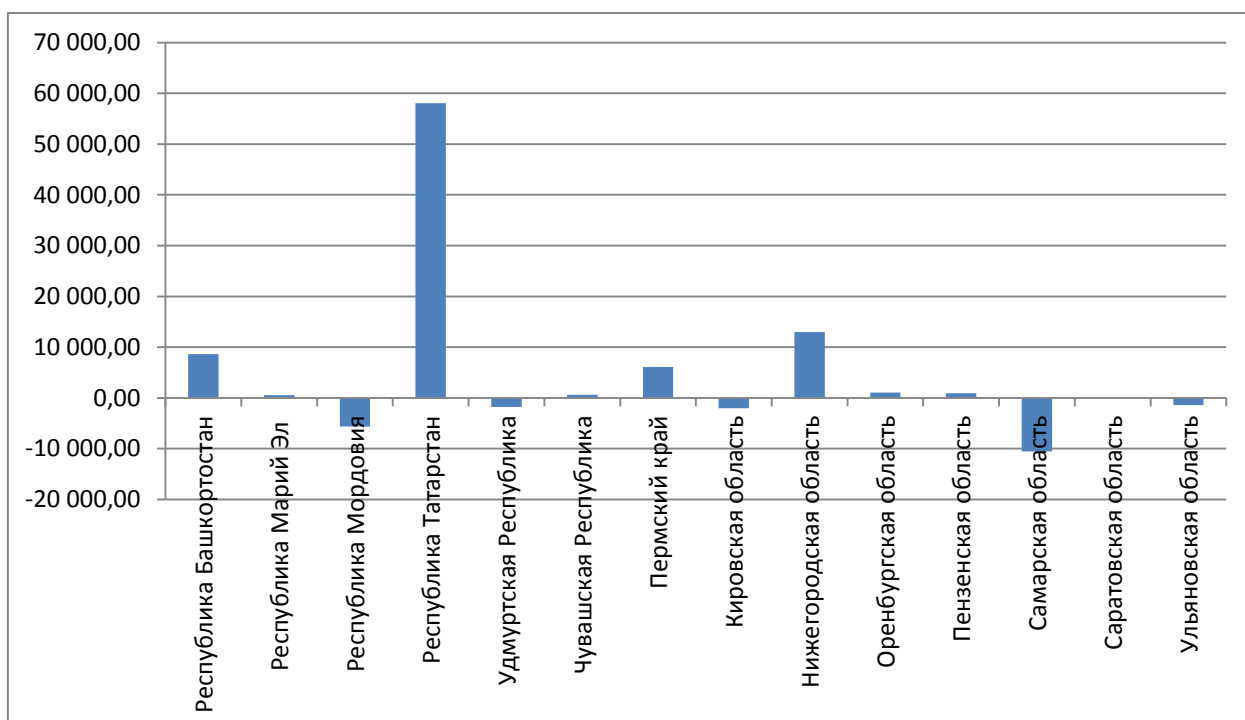
Изменение объемов работ и услуг, выполненных за период январь-май 2019 года к аналогичному периоду прошлого года (январь-май 2018 года), в целом по ПФО носит положительный характер и составляет 67 403,82 млн.руб. Несмотря на общий положительный характер динамики объемов работ и услуг в целом по ПФО, для некоторых субъектов ПФО в указанный период была отмечена отрицательная динамика. По Самарской области отрицательная динамика составила величину, равную 10 518,00 млн.руб.

Таблица 7

Относительное изменение объемов работ и услуг по виду деятельности «Строительство»

	январь-май 2018	январь-май 2019	относительное изменение
Республика Башкортостан	49 712,60	58 355,00	8 642,40
Республика Марий Эл	3 159,80	3 695,50	535,70
Республика Мордовия	9 647,92	3 998,14	-5 649,78
Республика Татарстан	24 048,50	82 072,00	58 023,50
Удмуртская Республика	8 896,00	7 133,40	-1 762,60
Чувашская Республика	9 674,90	10 315,40	640,50
Пермский край	32 464,00	38 536,10	6 072,10
Кировская область	8 179,10	6 142,80	-2 036,30
Нижегородская область	41 941,70	54 890,00	12 948,30
Оренбургская область	23 331,00	24 392,80	1 061,80
Пензенская область	7 873,50	8 814,10	940,60
Самарская область	42 578,50	32 060,50	-10 518,00
Саратовская область	14 830,80	14 724,20	-106,60
Ульяновская область	11 066,50	9 678,70	-1 387,80
Приволжский федеральный округ	287 404,82	354 808,64	67 403,82

Рисунок 6



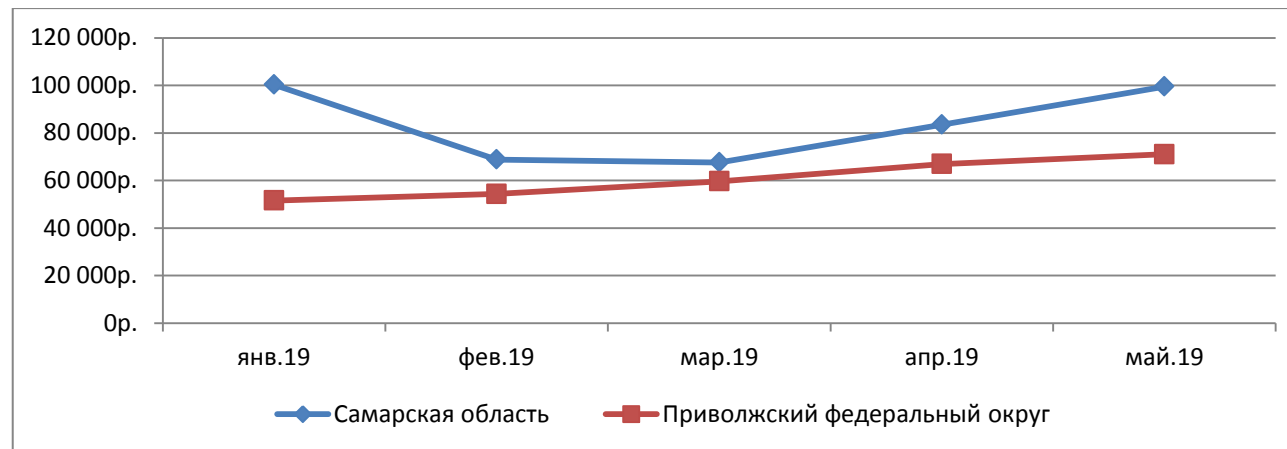
За период январь-май 2019 года объем работ и услуг по виду деятельности «Строительство» в пересчете на один квадратный метр общей площади введенных в действие жилых домов в целом по ПФО составил величину, равную 71 009 руб. Данный показатель по Самарской области за аналогичный период составил величину, равную 99 505 руб.

Таблица 8

Динамика объемов работ и услуг по виду деятельности «Строительство» за 2019 год в расчете на один квадратный метр общей площади жилых домов, введенных в действие в аналогичный период по Самарской области и Приволжскому федеральному округу в целом

	янв.19	фев.19	мар.19	апр.19	май.19
Самарская область	100 318р.	68 790р.	67 586р.	83 487р.	99 505р.
Приволжский федеральный округ	51 550р.	54 351р.	59 686р.	66 953р.	71 009р.

Рисунок 7



Источники информации

Настоящее исследование проведено на основе анализа информации, размещенной на сайте Федеральной службы государственной статистики (<http://www.gks.ru>) и сайтах Территориальных органов Федеральной службы государственной статистики субъектов ПФО:

- Территориальный орган Федеральной службы государственной статистики по Республике Башкортостан (<http://bashstat.gks.ru>);
- Территориальный орган Федеральной службы государственной статистики по Республике Марий Эл (<http://maristat.gks.ru/>);
- Территориальный орган Федеральной службы государственной статистики по Республике Мордовия (<http://mrd.gks.ru>);
- Территориальный орган Федеральной службы государственной статистики по Республике Татарстан (<http://tatstat.gks.ru>);
- Территориальный орган Федеральной службы государственной статистики по Удмуртской Республике (<http://udmstat.gks.ru>);
- Территориальный орган Федеральной службы государственной статистики по Чувашской Республике (<http://www.chuvash.gks.ru/>);
- Территориальный орган Федеральной службы государственной статистики по Пермскому краю (<http://permstat.gks.ru/>);
- Территориальный орган Федеральной службы государственной статистики по Кировской области (<http://kirovstat.gks.ru>);
- Территориальный орган Федеральной службы государственной статистики по Нижегородской области (<http://nizhstat.gks.ru>);
- Территориальный орган Федеральной службы государственной статистики по Оренбургской области (<http://orenstat.gks.ru/>);
- Территориальный орган Федеральной службы государственной статистики по Пензенской области (<http://pnz.gks.ru>);
- Территориальный орган Федеральной службы государственной статистики по Самарской области (<http://samarastat.gks.ru>);
- Территориальный орган Федеральной службы государственной статистики по Саратовской области (<http://srtv.gks.ru>);
- Территориальный орган Федеральной службы государственной статистики по Ульяновской области (<http://uln.gks.ru>).

Приложения

Приложение 1

Оценка численности населения на 01 января 2019 года

	На 1 января 2019 года	Доля,%
Республика Башкортостан	4 051 005	13,78%
Республика Марий Эл	680 397	2,31%
Республика Мордовия	795 502	2,71%
Республика Татарстан	3 898 628	13,26%
Удмуртская Республика	1 507 390	5,13%
Чувашская Республика	1 223 395	4,16%
Пермский край	2 610 800	8,88%
Кировская область	1 272 133	4,33%
Нижегородская область	3 214 657	10,94%
Оренбургская область	1 963 007	6,68%
Пензенская область	1 318 122	4,48%
Самарская область	3 183 038	10,83%
Саратовская область	2 440 729	8,30%
Ульяновская область	1 238 424	4,21%
Приволжский федеральный округ	29 397 227	100,00%

Ввод в действие жилых домов за счет всех источников финансирования, тыс.кв.м общей площади (2018 год)

	янв.18	фев.18	мар.18	I квартал	апр.18	май.18	июн.18	II квартал	июл.18	авг.18	сен.18	III квартал	окт.18	ноя.18	дек.18	IV квартал	С начала года с нарастающим итогом
Республика Башкортостан	99,68	132,25	137,35	369,29	123,11	124,44	253,29	500,84	174,79	152,47	198,90	526,15	222,12	242,01	427,88	892,01	2 288,29
Республика Марий Эл	12,10	8,80	43,20	64,10	26,40	14,80	35,70	76,90	19,60	33,70	21,20	74,50	22,10	22,20	77,00	121,30	336,80
Республика Мордовия	14,94	17,53	14,75	47,21	9,85	44,76	40,09	94,70	18,43	17,71	17,77	53,91	67,70	30,33	39,73	137,76	333,57
Республика Татарстан	601,77	88,31	171,31	861,38	144,88	94,94	121,70	361,53	99,34	136,13	268,81	504,27	226,19	134,71	321,86	682,76	2 409,95
Удмуртская Республика	54,60	59,00	72,80	186,40	52,90	34,20	37,40	124,50	71,30	72,70	113,20	257,20	72,60	19,00	63,70	155,30	723,40
Чувашская Республика	11,31	28,99	16,32	56,61	25,37	20,94	112,39	158,70	49,56	25,22	63,48	138,26	84,88	40,47	118,53	243,89	597,47
Пермский край	36,90	35,50	84,80	157,20	73,10	82,50	73,30	228,90	35,90	62,30	55,13	153,33	77,60	120,20	273,41	471,21	1 010,63
Кировская область	26,05	65,41	52,14	143,60	20,06	15,81	72,23	108,10	14,63	47,87	66,97	129,47	25,64	59,31	85,17	170,12	551,29
Нижегородская область	147,10	50,00	58,60	255,70	110,30	59,80	116,60	286,70	80,90	106,20	138,90	326,00	135,90	75,20	271,90	483,00	1 351,40
Оренбургская область	73,36	74,55	71,68	219,58	52,36	40,63	89,07	182,05	95,13	53,49	93,52	242,13	148,13	72,68	46,39	267,20	910,96
Пензенская область	18,59	19,29	84,31	122,18	25,88	36,39	57,47	119,74	25,73	39,82	53,19	118,74	93,41	80,68	128,24	302,33	662,98
Самарская область	108,20	124,70	121,40	354,30	64,10	56,50	88,50	209,10	196,60	132,10	122,90	451,60	130,50	176,10	460,70	767,30	1 782,30
Саратовская область	14,04	62,47	81,68	158,19	59,17	61,48	115,86	236,51	88,80	123,16	128,34	340,30	94,84	131,01	252,70	478,55	1 213,54
Ульяновская область	27,28	40,46	63,79	131,52	51,86	50,10	63,23	165,19	75,45	90,57	94,76	260,77	90,00	144,40	189,18	423,59	981,07
Приволжский федеральный округ	1 245,90	807,24	1 074,11	3 127,26	839,34	737,30	1 276,82	2 853,46	1 046,14	1 093,43	1 437,06	3 576,63	1 491,61	1 348,30	2 756,39	5 596,30	15 153,65

Ввод в действие жилых домов за счет всех источников финансирования, тыс.кв.м общей площади (2019 год)

	январь.19	февраль.19	март.19	I квартал	апрель.19	май.19	С начала года с нарастающим итогом
Республика Башкортостан	151,51	173,36	138,38	463,24	197,24	153,70	814,18
Республика Марий Эл	11,40	14,70	23,60	49,70	20,30	11,70	81,70
Республика Мордовия	43,45	34,37	18,02	95,85	25,00	17,57	138,42
Республика Татарстан	232,13	258,30	282,26	772,69	162,33	212,75	1 147,77
Удмуртская Республика	72,50	75,50	85,70	233,70	42,60	55,30	331,60
Чувашская Республика	39,12	6,35	69,45	114,92	26,25	32,74	173,90
Пермский край	12,80	71,20	77,30	161,30	96,50	56,60	314,40
Кировская область	19,17	36,19	52,39	107,75	21,41	18,57	147,73
Нижегородская область	171,10	85,00	111,60	367,70	79,50	64,10	511,30
Оренбургская область	79,67	51,67	39,30	170,63	41,58	39,84	252,05
Пензенская область	29,07	32,99	78,80	140,87	51,89	61,42	254,17
Самарская область	39,60	79,40	97,80	216,80	57,40	48,00	322,20
Саратовская область	17,48	39,90	51,20	108,58	88,24	63,21	260,03
Ульяновская область	49,23	42,38	49,44	141,04	50,84	55,38	247,26
Приволжский федеральный округ	968,23	1 001,30	1 175,23	3 144,76	961,05	890,87	4 996,69

Объем работ и услуг по виду деятельности «Строительство», млн.рублей (2018 год)

	янв.18	фев.18	мар.18	I квартал	апр.18	май.18	июн.18	II квартал	июл.18	авг.18	сен.18	III квартал	окт.18	ноя.18	дек.18	IV квартал	С начала года с нарастающим итогом
Республика Башкортостан	7 550,80	7 874,10	11 131,20	26 556,10	11 627,40	11 529,10	13 794,50	36 951,00	17 914,00	16 826,80	18 070,10	52 810,90	19 091,20	19 290,30	33 879,10	72 260,60	188 578,60
Республика Марий Эл	363,00	526,80	833,10	1 722,90	524,90	912,00	904,00	2 340,90	2 237,80	1 576,20	1 577,20	5 391,20	2 279,20	1 668,20	1 802,20	5 749,60	15 204,60
Республика Мордовия	1 014,90	1 597,32	3 854,48	6 466,69	1 503,69	1 677,54	1 638,02	4 819,25	1 566,73	1 530,95	1 754,77	4 852,44	1 183,68	1 021,22	1 297,82	3 502,72	19 641,10
Республика Татарстан	3 803,30	4 518,10	4 619,90	12 941,30	4 547,00	6 560,20	10 153,40	21 260,60	10 268,50	9 942,60	11 147,40	31 358,50	12 845,80	12 624,20	12 504,70	37 974,70	103 535,10
Удмуртская Республика	2 006,00	1 306,00	1 860,00	5 172,00	2 178,00	1 546,00	2 179,00	5 903,00	3 124,00	2 898,00	3 114,00	9 136,00	2 915,00	4 990,90	3 041,00	10 946,90	31 157,90
Чувашская Республика	1 315,10	1 617,10	1 817,30	4 749,50	2 311,00	2 614,40	3 603,10	8 528,50	3 998,00	4 958,00	6 061,40	15 017,40	6 418,90	4 830,30	6 997,90	18 247,10	46 542,50
Пермский край	4 889,10	5 893,40	7 800,00	18 582,50	6 261,40	7 620,10	10 737,80	24 619,30	9 566,60	9 854,70	11 778,90	31 200,20	10 055,30	11 378,20	19 961,10	41 394,60	115 796,60
Кировская область	710,90	1 328,30	1 548,30	3 587,50	2 923,10	1 668,50	2 081,70	6 673,30	3 902,50	2 733,90	2 891,50	9 527,90	2 680,50	866,20	4 038,60	7 585,30	27 374,00
Нижегородская область	5 322,40	5 586,50	8 959,70	19 868,60	10 404,50	11 668,60	12 572,00	34 645,10	12 672,80	11 715,90	14 695,10	39 083,80	11 546,60	15 826,90	22 583,10	49 956,60	143 554,10
Оренбургская область	3 669,10	3 659,50	5 748,00	13 076,60	4 237,20	6 017,20	7 352,70	17 607,10	4 285,50	6 358,50	8 592,90	19 236,90	5 321,40	3 474,90	8 279,60	17 075,90	66 996,50
Пензенская область	1 081,20	1 718,10	1 640,70	4 440,00	1 622,30	1 811,20	3 231,10	6 664,60	3 622,00	4 102,10	2 150,20	9 874,30	3 124,60	3 055,30	2 888,60	9 068,50	30 047,40
Самарская область	6 703,40	8 516,50	6 055,60	21 275,50	10 514,80	10 788,20	12 501,30	33 804,30	11 229,80	14 880,90	15 121,70	41 232,40	18 333,80	16 739,30	20 391,50	55 464,60	151 776,80
Саратовская область	1 671,30	2 062,30	3 608,90	7 342,50	3 829,70	3 658,60	5 540,30	13 028,60	6 176,00	6 813,10	6 110,00	19 099,10	6 030,10	5 892,80	7 166,30	19 089,20	58 559,40
Ульяновская область	2 091,10	2 112,80	1 376,40	5 580,30	2 515,30	2 970,90	2 413,90	7 900,10	2 109,60	3 649,70	5 090,80	10 850,10	7 549,20	6 243,40	6 616,40	20 409,00	44 739,50
Приволжский федеральный округ	42 191,60	48 316,82	60 853,58	151 361,99	65 000,29	71 042,54	88 702,82	224 745,65	92 673,83	97 841,35	108 155,97	298 671,14	109 375,28	107 902,12	151 447,92	368 725,32	1 043 504,10

Объем работ и услуг по виду деятельности «Строительство», млн.рублей (2019 год)

	январь.19	февраль.19	март.19	I квартал	апрель.19	май.19	С начала года с нарастающим итогом
Республика Башкортостан	8 403,60	9 574,80	14 571,10	32 549,50	13 106,00	12 699,50	58 355,00
Республика Марий Эл	294,80	605,60	978,60	1 879,00	875,10	941,40	3 695,50
Республика Мордовия	627,19	701,64	1 083,38	2 412,21	678,31	907,63	3 998,14
Республика Татарстан	12 992,00	13 632,90	18 045,30	44 670,20	19 836,90	17 564,90	82 072,00
Удмуртская Республика	1 753,70	1 173,00	1 568,30	4 495,00	1 151,40	1 487,00	7 133,40
Чувашская Республика	1 206,40	1 853,60	2 723,40	5 783,40	2 344,40	2 187,60	10 315,40
Пермский край	4 205,20	7 148,00	9 582,10	20 935,30	11 205,30	6 395,50	38 536,10
Кировская область	1 031,30	901,70	1 014,80	2 947,80	1 161,10	2 033,90	6 142,80
Нижегородская область	4 419,90	8 594,30	12 637,60	25 651,80	17 569,60	11 668,60	54 890,00
Оренбургская область	4 665,90	3 711,70	5 274,50	13 652,10	4 568,50	6 172,20	24 392,80
Пензенская область	1 198,30	1 819,00	1 866,50	4 883,80	2 057,00	1 873,30	8 814,10
Самарская область	3 972,60	4 213,40	6 466,70	14 652,70	8 239,50	9 168,30	32 060,50
Саратовская область	1 968,20	2 184,60	2 858,30	7 011,10	3 239,20	4 473,90	14 724,20
Ульяновская область	3 173,30	1 019,40	1 982,60	6 175,30	1 166,80	2 336,60	9 678,70
Приволжский федеральный округ	49 912,39	57 133,64	80 653,18	187 699,21	87 199,11	79 910,33	354 808,64