



# софжи

САМАРСКИЙ ОБЛАСТНОЙ  
ФОНД ЖИЛЬЯ И ИПОТЕКИ

443110, г. Самара, ул. Мичурина, 21, 2 этаж офис 201  
тел. 8(846)321-36-63,  
8-800-500-36-63, 8-800-500-75-53. Звонок бесплатный.  
E-mail: mail@sofgi.ru, www.sofgi.ru

## ОСНОВНЫЕ ПОКАЗАТЕЛИ СТРОИТЕЛЬНОЙ ОТРАСЛИ САМАРСКОЙ ОБЛАСТИ И ЕЕ ПОЗИЦИОНИРОВАНИЕ В СОСТАВЕ ПРИВОЛЖСКОГО ФЕДЕРАЛЬНОГО ОКРУГА

### АНАЛИТИЧЕСКАЯ ЗАПИСКА

(по состоянию за октябрь 2019 года)

*Отчет подготовил:*  
*Сертифицированный аналитик-консультант рынка недвижимости*  
*(Сертификат РОСС RU РГР САКРН 63.001 от 26.11.2016 г.)*  
*А.Л. Патрикеев*  
*руководитель отдела мониторинга и социальных программ*  
*Самарский областной Фонд жилья и ипотеки*

САМАРА 2019

## Оглавление

Основные положения .....	3
Оценка численности населения .....	4
Ввод в действие жилых домов за счет всех источников финансирования .....	5
Объем работ и услуг по виду деятельности «Строительство» .....	14
Источники информации .....	19
Приложения .....	20
Оценка численности населения на 01 января 2019 года .....	20
Ввод в действие жилых домов за счет всех источников финансирования, тыс.кв.м общей площади (2018 год) .....	21
Ввод в действие жилых домов за счет всех источников финансирования, тыс.кв.м общей площади (2019 год) .....	22
Объем работ и услуг по виду деятельности «Строительство», млн.рублей (2018 год) .....	23
Объем работ и услуг по виду деятельности «Строительство», млн.рублей (2019 год) .....	24

## Основные положения

Предметом исследования настоящего отчета являются основные показатели строительной отрасли Самарской области и позиционирование области относительно других субъектов РФ, входящих в состав Приволжского федерального округа.

При проведении исследования были использованы следующие показатели по каждому субъекту Приволжского федерального округа:

- Оценка численности населения на 1 января 2019 года;
- Ввод в действие жилых домов за счет всех источников финансирования, тыс.кв.м общей площади;
- Объем работ и услуг по виду деятельности «Строительство», млн.рублей;

Сводные значения указанных выше показателей представлены в приложении.

## Оценка численности населения

В соответствии с информацией, опубликованной на сайте Федеральной службы государственной статистики, по оценке численности постоянного населения по состоянию на 01 января 2019 года, Самарская область находится на четвертом месте после Республики Башкортостан, Республики Татарстан и Нижегородской области.

Таблица 1

Оценка численности населения на 01 января 2019 года

	На 1 января 2019 года	Доля, %
Республика Башкортостан	4 051 005	13,78%
Республика Марий Эл	680 397	2,31%
Республика Мордовия	795 502	2,71%
Республика Татарстан	3 898 628	13,26%
Удмуртская Республика	1 507 390	5,13%
Чувашская Республика	1 223 395	4,16%
Пермский край	2 610 800	8,88%
Кировская область	1 272 133	4,33%
Нижегородская область	3 214 657	10,94%
Оренбургская область	1 963 007	6,68%
Пензенская область	1 318 122	4,48%
Самарская область	3 183 038	10,83%
Саратовская область	2 440 729	8,30%
Ульяновская область	1 238 424	4,21%
Приволжский федеральный округ	29 397 227	100,00%

## **Ввод в действие жилых домов за счет всех источников финансирования**

В соответствии с информацией, опубликованной на сайтах Территориальных органов Федеральной службы государственной статистики субъектов ПФО, за период январь-октябрь 2019 года на территории субъектов ПФО суммарно было введено в эксплуатацию 11 431,75 тыс.кв.м общей площади жилых домов (без учета жилых домов на участках для ведения садоводства), что на 382,79 тыс.кв.м (3,46%) больше аналогичного периода прошлого года (январь-октябрь 2018 года).

На территории Самарской области за период январь-октябрь 2019 года было введено в эксплуатацию 1 005,70 тыс.кв.м общей площади жилых домов (без учета жилых домов на участках для ведения садоводства), что составляет 8,80% от суммарного объема ввода по Приволжскому федеральному округу в целом. По объему ввода за указанный период Самарская область значительно уступает лидерам: Республике Татарстан (1 872,09 тыс.кв.м общей площади жилых домов, что составило 16,38% от общего объема ввода по ПФО), Республике Башкортостан (1 723,42 тыс.кв.м общей площади жилых домов, что составило 15,08% от общего объема ввода по ПФО) и Нижегородской области (1 123,50 тыс.кв.м общей площади жилых домов, что составило 9,83% от общего объема ввода по ПФО).

АНАЛИТИЧЕСКАЯ ЗАПИСКА

Таблица 2

Ввод в действие жилых домов за счет всех источников финансирования, тыс.кв.м общей площади, 2019 год (с нарастающим итогом)

	янв.19	фев.19	мар.19	апр.19	май.19	июн.19	июл.19	авг.19	сен.19	окт.19
Республика Башкортостан	151,51	324,86	463,24	660,48	814,17	986,76	1 138,27	1 311,19	1 550,46	1 723,42
Республика Марий Эл	11,40	26,10	49,70	70,00	81,70	107,10	122,60	151,40	210,10	227,70
Республика Мордовия	43,45	77,82	95,85	120,84	138,42	163,89	193,63	223,17	255,68	297,34
Республика Татарстан	232,13	490,43	772,69	935,02	1 147,77	1 427,07	1 550,76	1 661,67	1 771,43	1 872,09
Удмуртская Республика	72,50	148,00	233,70	276,30	331,60	417,50	468,90	525,00	604,10	647,30
Чувашская Республика	39,12	45,47	114,92	141,17	173,90	273,96	302,33	381,54	398,92	475,13
Пермский край	12,80	84,00	161,30	257,80	314,40	395,00	480,60	546,20	630,62	790,52
Кировская область	19,17	55,36	107,75	129,16	147,73	187,21	236,70	262,45	334,60	361,50
Нижегородская область	171,10	256,10	367,70	447,20	511,30	649,90	742,90	856,10	967,40	1 123,50
Оренбургская область	79,67	131,33	170,63	212,21	252,05	335,03	387,94	526,72	638,51	724,71
Пензенская область	29,07	62,06	140,87	192,75	254,17	334,48	403,06	488,83	565,68	658,56
Самарская область	39,60	119,00	216,80	274,20	322,20	400,70	470,60	646,90	863,90	1 005,70
Саратовская область	17,48	57,38	108,58	196,82	260,03	332,83	423,98	504,19	667,17	796,93
Ульяновская область	49,23	91,61	141,04	191,88	247,26	339,67	412,31	505,03	621,76	727,36
Приволжский федеральный округ	968,23	1 969,53	3 144,76	4 105,82	4 996,68	6 351,10	7 334,57	8 590,38	10 080,32	11 431,75

Рисунок 1

Ввод в действие жилых домов за счет всех источников финансирования, тыс.кв.м общей площади, 2019 год (с нарастающим итогом)

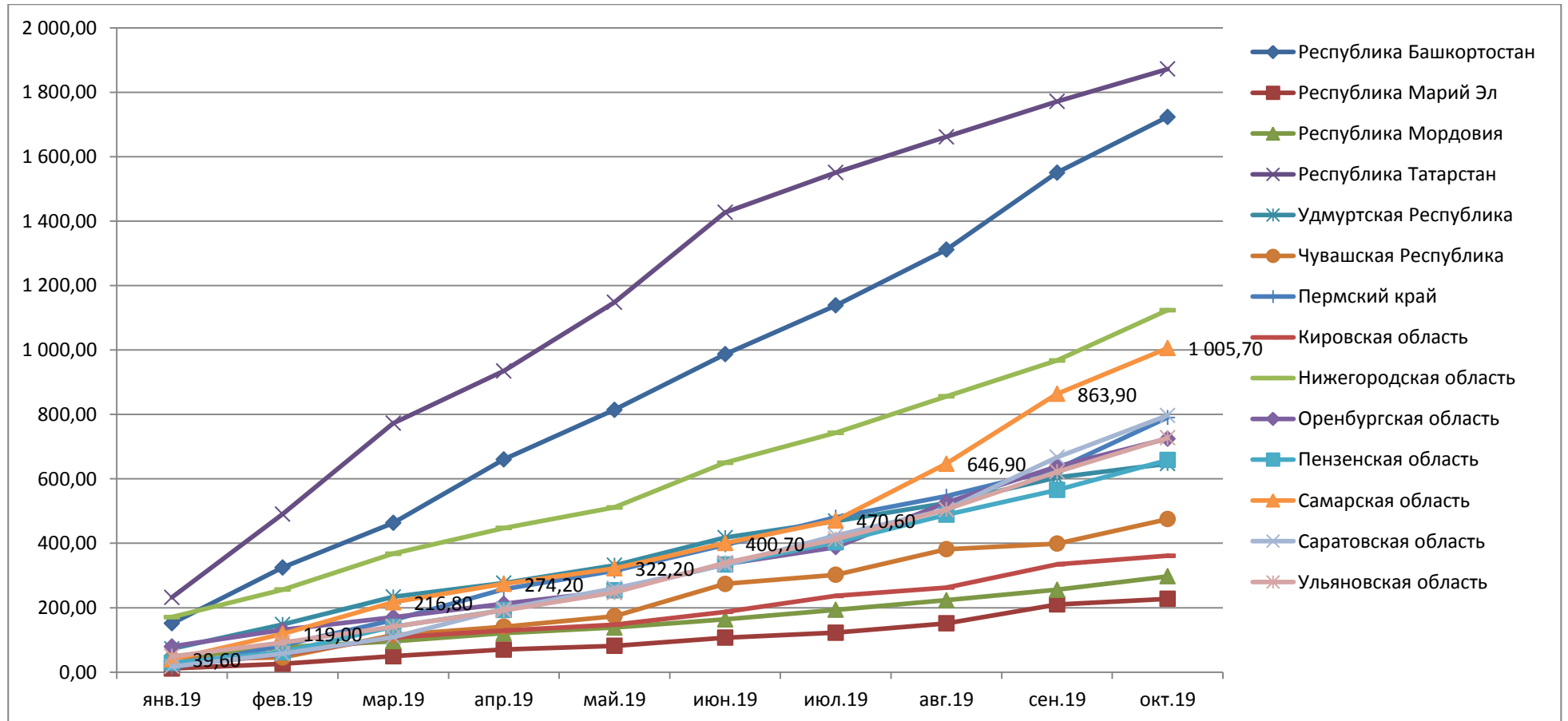
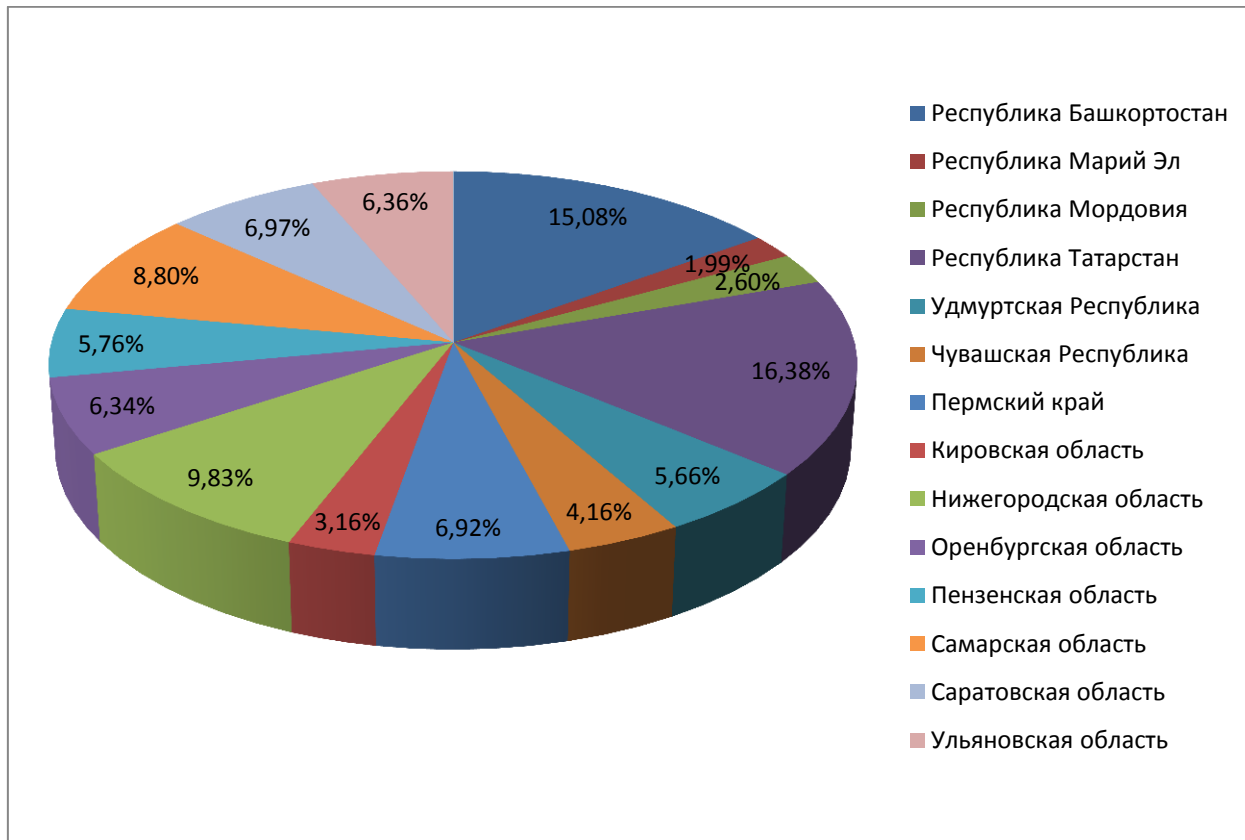


Таблица 3

Доля каждого субъекта в общем объеме ввода в действие жилых домов в ПФО

	Ввод в действие жилых домов, тыс.кв.м общей площади (январь-октябрь 2019 г.)	Доля субъекта в общем объеме, %
Республика Башкортостан	1 723,42	15,08%
Республика Марий Эл	227,70	1,99%
Республика Мордовия	297,34	2,60%
Республика Татарстан	1 872,09	16,38%
Удмуртская Республика	647,30	5,66%
Чувашская Республика	475,13	4,16%
Пермский край	790,52	6,92%
Кировская область	361,50	3,16%
Нижегородская область	1 123,50	9,83%
Оренбургская область	724,71	6,34%
Пензенская область	658,56	5,76%
Самарская область	1 005,70	8,80%
Саратовская область	796,93	6,97%
Ульяновская область	727,36	6,36%
Приволжский федеральный округ	11 431,75	100,00%

Рисунок 2





Динамика объемов ввода в эксплуатацию жилых домов на территории Самарской области за период январь-октябрь 2019 года по отношению к аналогичному периоду прошлого года (январь-октябрь 2018 года) носила отрицательный характер и составила 139,80 тыс.кв.м общей площади. Всего на территории ПФО динамика объемов ввода в эксплуатацию жилых домов за период январь-октябрь 2019 года по отношению к аналогичному периоду прошлого года (январь-октябрь 2018 года) носила положительный характер и составила 382,79 тыс.кв.м общей площади.

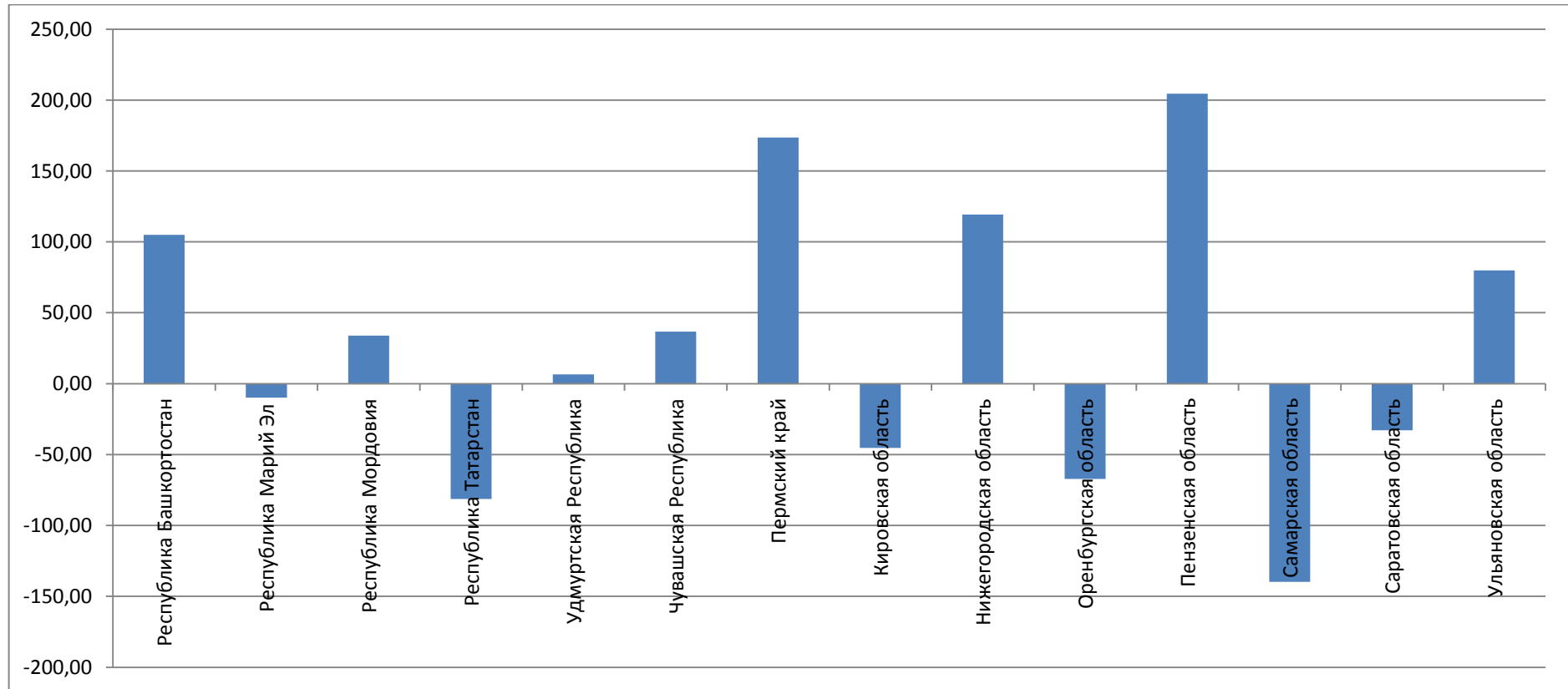
Таблица 4

Динамика объемов ввода в действие жилых домов к аналогичному периоду прошлого года

	январь- октябрь 2018	январь- октябрь 2019	Динамика к аналогичному периоду прошлого года
Республика Башкортостан	1 618,40	1 723,42	105,02
Республика Марий Эл	237,60	227,70	-9,90
Республика Мордовия	263,51	297,34	33,82
Республика Татарстан	1 953,38	1 872,09	-81,29
Удмуртская Республика	640,70	647,30	6,60
Чувашская Республика	438,46	475,13	36,67
Пермский край	617,02	790,52	173,50
Кировская область	406,81	361,50	-45,31
Нижегородская область	1 004,30	1 123,50	119,20
Оренбургская область	791,90	724,71	-67,19
Пензенская область	454,06	658,56	204,50
Самарская область	1 145,50	1 005,70	-139,80
Саратовская область	829,83	796,93	-32,90
Ульяновская область	647,48	727,36	79,87
Приволжский федеральный округ	11 048,96	11 431,75	382,79

Рисунок 3

Динамика объемов ввода в действие жилых домов к аналогичному периоду прошлого года (тыс.кв.м)



## АНАЛИТИЧЕСКАЯ ЗАПИСКА

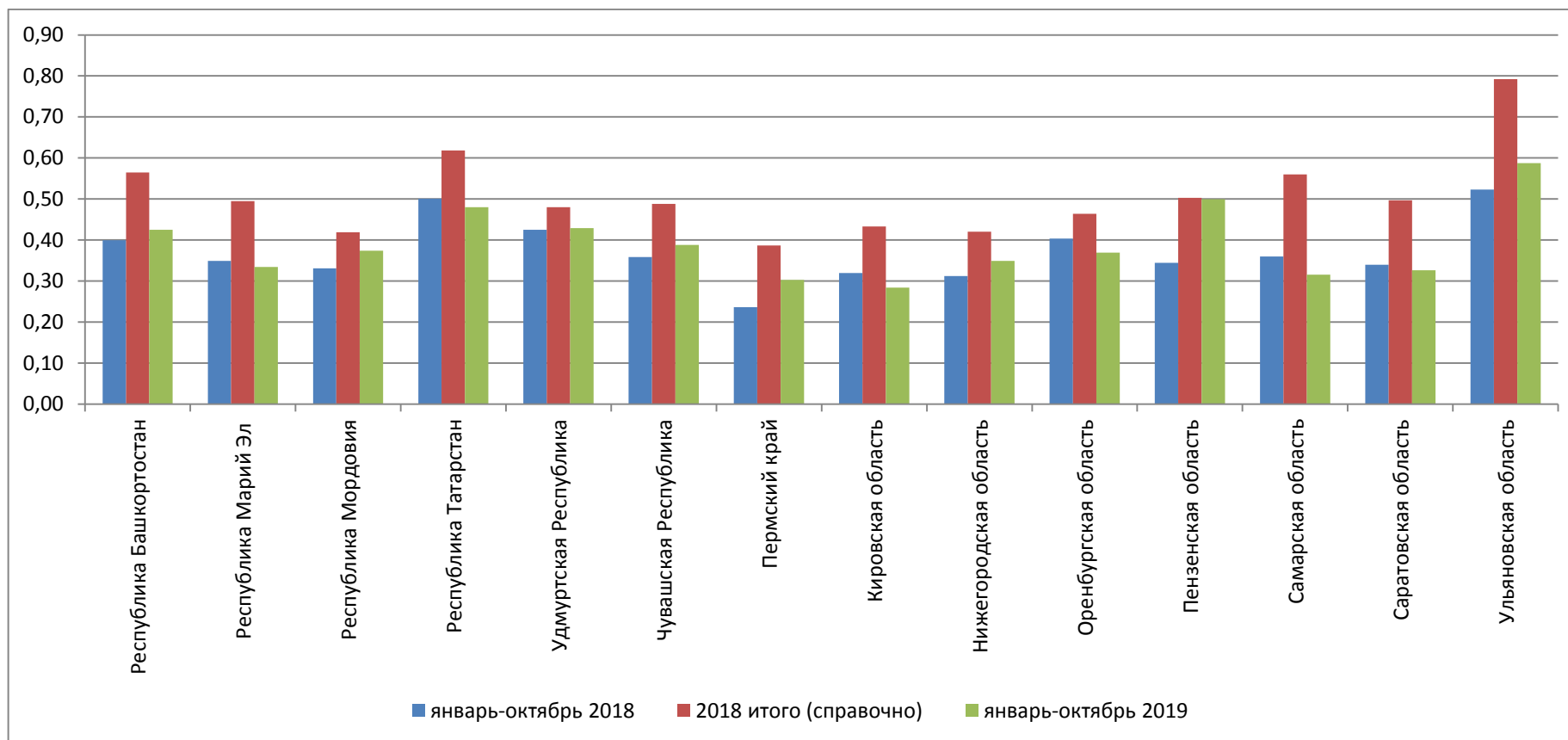
В пересчете на одного человека постоянного населения по состоянию на 01 января 2019 года за период январь-октябрь 2019 года в Самарской области было введено в эксплуатацию 0,32 кв.м общей площади жилых домов, что меньше аналогичного периода прошлого года (январь-октябрь 2018 года) на 0,04 кв.м общей площади. По ПФО в целом за указанный период введено в эксплуатацию 0,39 кв.м общей площади жилых домов в пересчете на одного человека постоянно проживающего населения.

Таблица 5

Ввод в действие жилых домов в пересчете на одного человека

	Оценка численности населения	Ввод в действие жилых домов, тыс.кв.м общей площади			Количество введенного жилья в пересчете на одного человека, кв.м/чел		
	чел.	январь-октябрь 2018	2018 итого (справочно)	январь-октябрь 2019	январь-октябрь 2018	2018 итого (справочно)	январь-октябрь 2019
Республика Башкортостан	4 051 005	1 618,40	2 288,29	1 723,42	0,40	0,56	0,43
Республика Марий Эл	680 397	237,60	336,80	227,70	0,35	0,50	0,33
Республика Мордовия	795 502	263,51	333,57	297,34	0,33	0,42	0,37
Республика Татарстан	3 898 628	1 953,38	2 409,95	1 872,09	0,50	0,62	0,48
Удмуртская Республика	1 507 390	640,70	723,40	647,30	0,43	0,48	0,43
Чувашская Республика	1 223 395	438,46	597,47	475,13	0,36	0,49	0,39
Пермский край	2 610 800	617,02	1 010,63	790,52	0,24	0,39	0,30
Кировская область	1 272 133	406,81	551,29	361,50	0,32	0,43	0,28
Нижегородская область	3 214 657	1 004,30	1 351,40	1 123,50	0,31	0,42	0,35
Оренбургская область	1 963 007	791,90	910,96	724,71	0,40	0,46	0,37
Пензенская область	1 318 122	454,06	662,98	658,56	0,34	0,50	0,50
Самарская область	3 183 038	1 145,50	1 782,30	1 005,70	0,36	0,56	0,32
Саратовская область	2 440 729	829,83	1 213,54	796,93	0,34	0,50	0,33
Ульяновская область	1 238 424	647,48	981,07	727,36	0,52	0,79	0,59
Приволжский федеральный округ	29 397 227	11 048,96	15 153,65	11 431,75	0,38	0,52	0,39

Рисунок 4



## Объем работ и услуг по виду деятельности «Строительство»

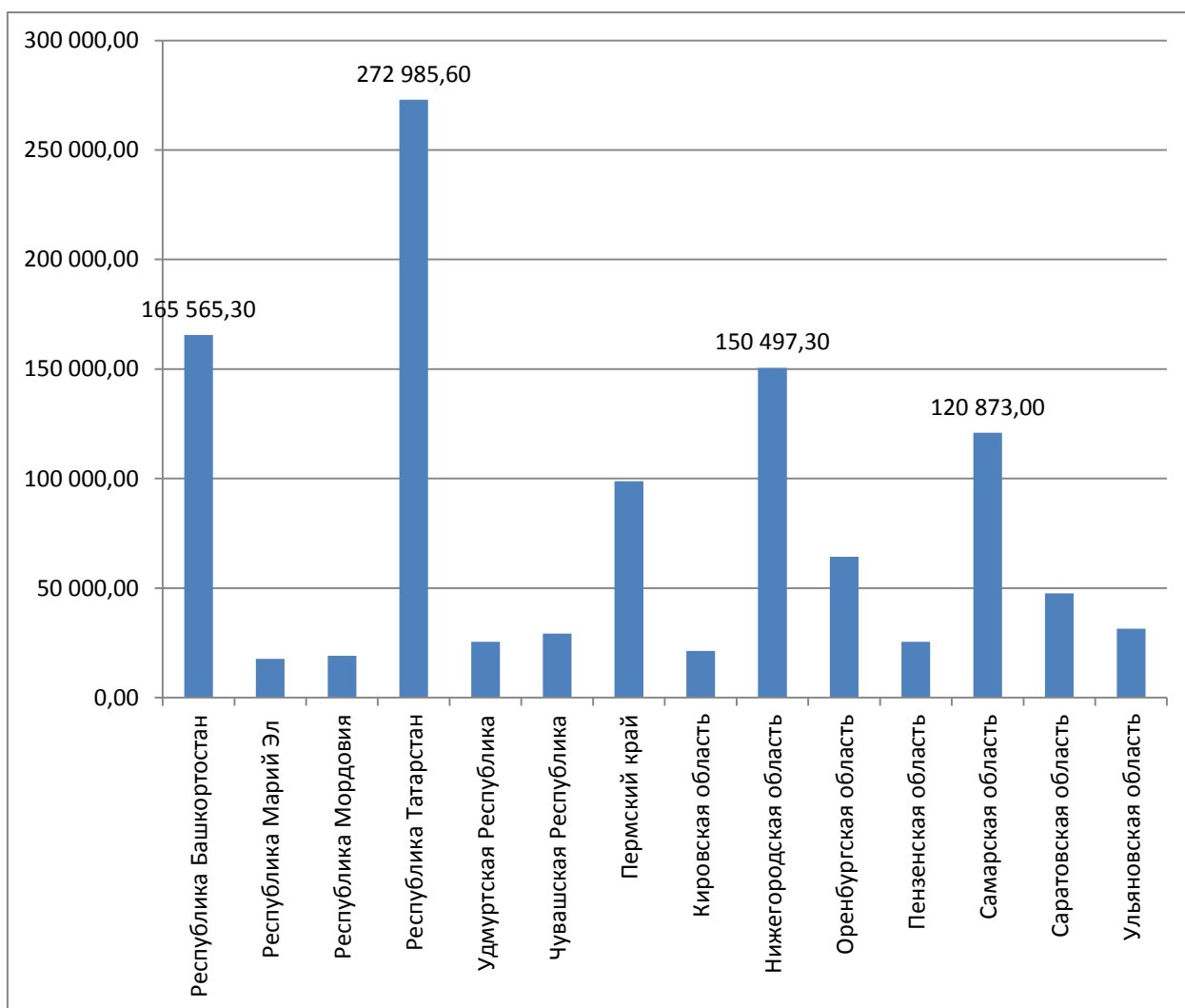
В соответствии с информацией, опубликованной на сайтах Территориальных органов Федеральной службы государственной статистики субъектов ПФО, за период январь-октябрь 2019 года на территории субъектов ПФО суммарно было выполнено работ и услуг по виду деятельности «Строительство» на сумму 1 090 651,62 млн.руб. За аналогичный период на территории Самарской области было выполнено работ и услуг по виду деятельности «Строительство» на сумму 120 873,00 млн.руб. (11,08% от объема работ по ПФО в целом).

Таблица 6

Объем работ и услуг по виду деятельности «Строительство» за 2019 год (с нарастающим итогом)

	Объем работ и услуг за январь-октябрь 2019	
	млн.руб.	доля в общем объеме, %
Республика Башкортостан	165 565,30	15,18%
Республика Марий Эл	17 660,90	1,62%
Республика Мордовия	19 087,22	1,75%
Республика Татарстан	272 985,60	25,03%
Удмуртская Республика	25 561,00	2,34%
Чувашская Республика	29 282,70	2,68%
Пермский край	98 842,40	9,06%
Кировская область	21 297,30	1,95%
Нижегородская область	150 497,30	13,80%
Оренбургская область	64 358,30	5,90%
Пензенская область	25 517,20	2,34%
Самарская область	120 873,00	11,08%
Саратовская область	47 658,50	4,37%
Ульяновская область	31 464,90	2,88%
Приволжский федеральный округ	1 090 651,62	100,00%

Рисунок 5



АНАЛИТИЧЕСКАЯ ЗАПИСКА

Изменение объемов работ и услуг, выполненных за период январь-октябрь 2019 года к аналогичному периоду прошлого года (январь-октябрь 2018 года), в целом по ПФО носит положительный характер и составляет 306 497,56 млн.руб. Несмотря на общий положительный характер динамики объемов работ и услуг в целом по ПФО, для некоторых субъектов ПФО в указанный период была отмечена отрицательная динамика. По Самарской области положительная динамика составила величину, равную 6 227,00 млн.руб.

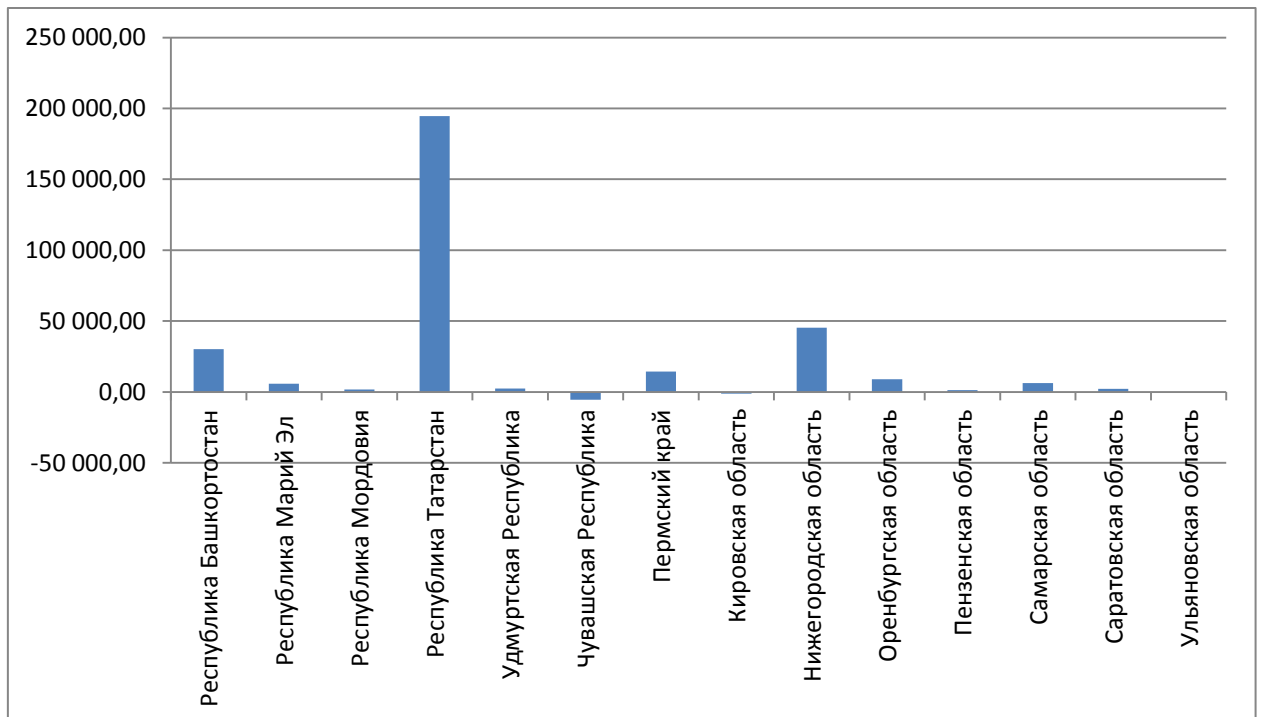
Таблица 7

Относительное изменение объемов работ и услуг по виду деятельности «Строительство»

	январь- октябрь 2018	январь- октябрь 2019	относительное изменение
Республика Башкортостан	135 409,20	165 565,30	30 156,10
Республика Марий Эл	11 734,20	17 660,90	5 926,70
Республика Мордовия	17 322,06	19 087,22	1 765,16
Республика Татарстан	78 406,20	272 985,60	194 579,40
Удмуртская Республика	23 126,00	25 561,00	2 435,00
Чувашская Республика	34 714,30	29 282,70	-5 431,60
Пермский край	84 457,30	98 842,40	14 385,10
Кировская область	22 469,20	21 297,30	-1 171,90
Нижегородская область	105 144,10	150 497,30	45 353,20
Оренбургская область	55 242,00	64 358,30	9 116,30
Пензенская область	24 103,50	25 517,20	1 413,70
Самарская область	114 646,00	120 873,00	6 227,00
Саратовская область	45 500,30	47 658,50	2 158,20
Ульяновская область	31 879,70	31 464,90	-414,80
Приволжский федеральный округ	784 154,06	1 090 651,62	306 497,56



Рисунок 6



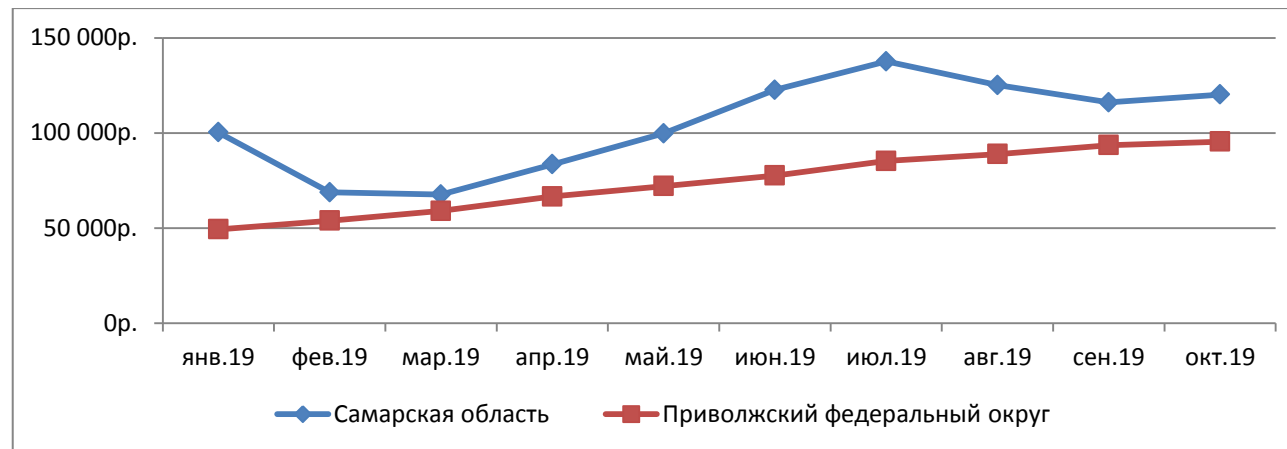
За период январь-октябрь 2019 года объем работ и услуг по виду деятельности «Строительство» в пересчете на один квадратный метр общей площади введенных в действие жилых домов за данный период, в целом по ПФО составил величину, равную 95 405 руб. Данный показатель по Самарской области за аналогичный период составил величину, равную 120 188 руб.

Таблица 8

Динамика объемов работ и услуг по виду деятельности «Строительство» за 2019 год в расчете на один квадратный метр общей площади жилых домов, введенных в действие в аналогичный период по Самарской области и Приволжскому федеральному округу в целом

	янв.19	фев.19	мар.19	апр.19	май.19	июн.19	июл.19	авг.19	сен.19	окт.19
Самарская область	100 318р.	68 790р.	67 586р.	83 487р.	99 757р.	122 613р.	137 610р.	125 104р.	116 061р.	120 188р.
Приволжский федеральный округ	49 339р.	53 859р.	59 041р.	66 571р.	72 015р.	77 640р.	85 276р.	88 875р.	93 547р.	95 405р.

Рисунок 7



## Источники информации

Настоящее исследование проведено на основе анализа информации, размещенной на сайте Федеральной службы государственной статистики (<http://www.gks.ru>) и сайтах Территориальных органов Федеральной службы государственной статистики субъектов ПФО:

- Территориальный орган Федеральной службы государственной статистики по Республике Башкортостан (<http://bashstat.gks.ru>);
- Территориальный орган Федеральной службы государственной статистики по Республике Марий Эл (<http://maristat.gks.ru/>);
- Территориальный орган Федеральной службы государственной статистики по Республике Мордовия (<http://mrd.gks.ru>);
- Территориальный орган Федеральной службы государственной статистики по Республике Татарстан (<http://tatstat.gks.ru>);
- Территориальный орган Федеральной службы государственной статистики по Удмуртской Республике (<http://udmstat.gks.ru>);
- Территориальный орган Федеральной службы государственной статистики по Чувашской Республике (<http://www.chuvash.gks.ru/>);
- Территориальный орган Федеральной службы государственной статистики по Пермскому краю (<http://permstat.gks.ru/>);
- Территориальный орган Федеральной службы государственной статистики по Кировской области (<http://kirovstat.gks.ru>);
- Территориальный орган Федеральной службы государственной статистики по Нижегородской области (<http://nizhstat.gks.ru>);
- Территориальный орган Федеральной службы государственной статистики по Оренбургской области (<http://orenstat.gks.ru/>);
- Территориальный орган Федеральной службы государственной статистики по Пензенской области (<http://pnz.gks.ru>);
- Территориальный орган Федеральной службы государственной статистики по Самарской области (<http://samarastat.gks.ru>);
- Территориальный орган Федеральной службы государственной статистики по Саратовской области (<http://srtv.gks.ru>);
- Территориальный орган Федеральной службы государственной статистики по Ульяновской области (<http://uln.gks.ru>).

## Приложения

### Приложение 1

### Оценка численности населения на 01 января 2019 года

	На 1 января 2019 года	Доля,%
Республика Башкортостан	4 051 005	13,78%
Республика Марий Эл	680 397	2,31%
Республика Мордовия	795 502	2,71%
Республика Татарстан	3 898 628	13,26%
Удмуртская Республика	1 507 390	5,13%
Чувашская Республика	1 223 395	4,16%
Пермский край	2 610 800	8,88%
Кировская область	1 272 133	4,33%
Нижегородская область	3 214 657	10,94%
Оренбургская область	1 963 007	6,68%
Пензенская область	1 318 122	4,48%
Самарская область	3 183 038	10,83%
Саратовская область	2 440 729	8,30%
Ульяновская область	1 238 424	4,21%
Приволжский федеральный округ	29 397 227	100,00%

**Ввод в действие жилых домов за счет всех источников финансирования, тыс.кв.м общей площади (2018 год)**

	янв.18	фев.18	мар.18	I квартал	апр.18	май.18	июн.18	II квартал	июл.18	авг.18	сен.18	III квартал	окт.18	ноя.18	дек.18	IV квартал	С начала года с нарастающим итогом
Республика Башкортостан	99,68	132,25	137,35	369,29	123,11	124,44	253,29	500,84	174,79	152,47	198,90	526,15	222,12	242,01	427,88	892,01	<b>2 288,29</b>
Республика Марий Эл	12,10	8,80	43,20	64,10	26,40	14,80	35,70	76,90	19,60	33,70	21,20	74,50	22,10	22,20	77,00	121,30	<b>336,80</b>
Республика Мордовия	14,94	17,53	14,75	47,21	9,85	44,76	40,09	94,70	18,43	17,71	17,77	53,91	67,70	30,33	39,73	137,76	<b>333,57</b>
Республика Татарстан	601,77	88,31	171,31	861,38	144,88	94,94	121,70	361,53	99,34	136,13	268,81	504,27	226,19	134,71	321,86	682,76	<b>2 409,95</b>
Удмуртская Республика	54,60	59,00	72,80	186,40	52,90	34,20	37,40	124,50	71,30	72,70	113,20	257,20	72,60	19,00	63,70	155,30	<b>723,40</b>
Чувашская Республика	11,31	28,99	16,32	56,61	25,37	20,94	112,39	158,70	49,56	25,22	63,48	138,26	84,88	40,47	118,53	243,89	<b>597,47</b>
Пермский край	36,90	35,50	84,80	157,20	73,10	82,50	73,30	228,90	35,90	62,30	55,13	153,33	77,60	120,20	273,41	471,21	<b>1 010,63</b>
Кировская область	26,05	65,41	52,14	143,60	20,06	15,81	72,23	108,10	14,63	47,87	66,97	129,47	25,64	59,31	85,17	170,12	<b>551,29</b>
Нижегородская область	147,10	50,00	58,60	255,70	110,30	59,80	116,60	286,70	80,90	106,20	138,90	326,00	135,90	75,20	271,90	483,00	<b>1 351,40</b>
Оренбургская область	73,36	74,55	71,68	219,58	52,36	40,63	89,07	182,05	95,13	53,49	93,52	242,13	148,13	72,68	46,39	267,20	<b>910,96</b>
Пензенская область	18,59	19,29	84,31	122,18	25,88	36,39	57,47	119,74	25,73	39,82	53,19	118,74	93,41	80,68	128,24	302,33	<b>662,98</b>
Самарская область	108,20	124,70	121,40	354,30	64,10	56,50	88,50	209,10	196,60	132,10	122,90	451,60	130,50	176,10	460,70	767,30	<b>1 782,30</b>
Саратовская область	14,04	62,47	81,68	158,19	59,17	61,48	115,86	236,51	88,80	123,16	128,34	340,30	94,84	131,01	252,70	478,55	<b>1 213,54</b>
Ульяновская область	27,28	40,46	63,79	131,52	51,86	50,10	63,23	165,19	75,45	90,57	94,76	260,77	90,00	144,40	189,18	423,59	<b>981,07</b>
Приволжский федеральный округ	1 245,90	807,24	1 074,11	3 127,26	839,34	737,30	1 276,82	2 853,46	1 046,14	1 093,43	1 437,06	3 576,63	1 491,61	1 348,30	2 756,39	5 596,30	<b>15 153,65</b>

**Ввод в действие жилых домов за счет всех источников финансирования, тыс.кв.м общей площади (2019 год)**

	январь.19	февраль.19	март.19	I квартал	апрель.19	май.19	июнь.19	II квартал	июль.19	август.19	сентябрь.19	III квартал	октябрь.19	С начала года с нарастающим итогом
Республика Башкортостан	151,51	173,36	138,38	463,24	197,24	153,69	172,60	523,52	151,50	172,92	239,27	563,69	172,97	<b>1 723,42</b>
Республика Марий Эл	11,40	14,70	23,60	49,70	20,30	11,70	25,40	57,40	15,50	28,80	58,70	103,00	17,60	<b>227,70</b>
Республика Мордовия	43,45	34,37	18,02	95,85	25,00	17,57	25,48	68,05	29,74	29,54	32,51	91,79	41,66	<b>297,34</b>
Республика Татарстан	232,13	258,30	282,26	772,69	162,33	212,75	279,30	654,38	123,69	110,91	109,75	344,36	100,66	<b>1 872,09</b>
Удмуртская Республика	72,50	75,50	85,70	233,70	42,60	55,30	85,90	183,80	51,40	56,10	79,10	186,60	43,20	<b>647,30</b>
Чувашская Республика	39,12	6,35	69,45	114,92	26,25	32,74	100,06	159,05	28,37	79,21	17,38	124,96	76,21	<b>475,13</b>
Пермский край	12,80	71,20	77,30	161,30	96,50	56,60	80,60	233,70	85,60	65,60	84,42	235,62	159,90	<b>790,52</b>
Кировская область	19,17	36,19	52,39	107,75	21,41	18,57	39,48	79,46	49,50	25,74	72,15	147,39	26,90	<b>361,50</b>
Нижегородская область	171,10	85,00	111,60	367,70	79,50	64,10	138,60	282,20	93,00	113,20	111,30	317,50	156,10	<b>1 123,50</b>
Оренбургская область	79,67	51,67	39,30	170,63	41,58	39,84	82,98	164,40	52,91	138,79	111,79	303,48	86,19	<b>724,71</b>
Пензенская область	29,07	32,99	78,80	140,87	51,89	61,42	80,31	193,61	68,58	85,77	76,86	231,20	92,88	<b>658,56</b>
Самарская область	39,60	79,40	97,80	216,80	57,40	48,00	78,50	183,90	69,90	176,30	217,00	463,20	141,80	<b>1 005,70</b>
Саратовская область	17,48	39,90	51,20	108,58	88,24	63,21	72,80	224,25	91,16	80,21	162,97	334,34	129,77	<b>796,93</b>
Ульяновская область	49,23	42,38	49,44	141,04	50,84	55,38	92,41	198,63	72,63	92,72	116,73	282,09	105,60	<b>727,36</b>
Приволжский федеральный округ	968,23	1 001,30	1 175,23	3 144,76	961,05	890,86	1 354,42	3 206,33	983,47	1 255,81	1 489,94	3 729,22	1 351,43	<b>11 431,75</b>

**Объем работ и услуг по виду деятельности «Строительство», млн.рублей (2018 год)**

	янв.18	фев.18	мар.18	I квартал	апр.18	май.18	июн.18	II квартал	июл.18	авг.18	сен.18	III квартал	окт.18	ноя.18	дек.18	IV квартал	С начала года с нарастающим итогом
Республика Башкортостан	7 550,80	7 874,10	11 131,20	26 556,10	11 627,40	11 529,10	13 794,50	36 951,00	17 914,00	16 826,80	18 070,10	52 810,90	19 091,20	19 290,30	33 879,10	72 260,60	<b>188 578,60</b>
Республика Марий Эл	363,00	526,80	833,10	1 722,90	524,90	912,00	904,00	2 340,90	2 237,80	1 576,20	1 577,20	5 391,20	2 279,20	1 668,20	1 802,20	5 749,60	<b>15 204,60</b>
Республика Мордовия	1 014,90	1 597,32	3 854,48	6 466,69	1 503,69	1 677,54	1 638,02	4 819,25	1 566,73	1 530,95	1 754,77	4 852,44	1 183,68	1 021,22	1 297,82	3 502,72	<b>19 641,10</b>
Республика Татарстан	3 803,30	4 518,10	4 619,90	12 941,30	4 547,00	6 560,20	10 153,40	21 260,60	10 268,50	9 942,60	11 147,40	31 358,50	12 845,80	12 624,20	12 504,70	37 974,70	<b>103 535,10</b>
Удмуртская Республика	2 006,00	1 306,00	1 860,00	5 172,00	2 178,00	1 546,00	2 179,00	5 903,00	3 124,00	2 898,00	3 114,00	9 136,00	2 915,00	4 990,90	3 041,00	10 946,90	<b>31 157,90</b>
Чувашская Республика	1 315,10	1 617,10	1 817,30	4 749,50	2 311,00	2 614,40	3 603,10	8 528,50	3 998,00	4 958,00	6 061,40	15 017,40	6 418,90	4 830,30	6 997,90	18 247,10	<b>46 542,50</b>
Пермский край	4 889,10	5 893,40	7 800,00	18 582,50	6 261,40	7 620,10	10 737,80	24 619,30	9 566,60	9 854,70	11 778,90	31 200,20	10 055,30	11 378,20	19 961,10	41 394,60	<b>115 796,60</b>
Кировская область	710,90	1 328,30	1 548,30	3 587,50	2 923,10	1 668,50	2 081,70	6 673,30	3 902,50	2 733,90	2 891,50	9 527,90	2 680,50	866,20	4 038,60	7 585,30	<b>27 374,00</b>
Нижегородская область	5 322,40	5 586,50	8 959,70	19 868,60	10 404,50	11 668,60	12 572,00	34 645,10	12 672,80	11 715,90	14 695,10	39 083,80	11 546,60	15 826,90	22 583,10	49 956,60	<b>143 554,10</b>
Оренбургская область	3 669,10	3 659,50	5 748,00	13 076,60	4 237,20	6 017,20	7 352,70	17 607,10	4 285,50	6 358,50	8 592,90	19 236,90	5 321,40	3 474,90	8 279,60	17 075,90	<b>66 996,50</b>
Пензенская область	1 081,20	1 718,10	1 640,70	4 440,00	1 622,30	1 811,20	3 231,10	6 664,60	3 622,00	4 102,10	2 150,20	9 874,30	3 124,60	3 055,30	2 888,60	9 068,50	<b>30 047,40</b>
Самарская область	6 703,40	8 516,50	6 055,60	21 275,50	10 514,80	10 788,20	12 501,30	33 804,30	11 229,80	14 880,90	15 121,70	41 232,40	18 333,80	16 739,30	20 391,50	55 464,60	<b>151 776,80</b>
Саратовская область	1 671,30	2 062,30	3 608,90	7 342,50	3 829,70	3 658,60	5 540,30	13 028,60	6 176,00	6 813,10	6 110,00	19 099,10	6 030,10	5 892,80	7 166,30	19 089,20	<b>58 559,40</b>
Ульяновская область	2 091,10	2 112,80	1 376,40	5 580,30	2 515,30	2 970,90	2 413,90	7 900,10	2 109,60	3 649,70	5 090,80	10 850,10	7 549,20	6 243,40	6 616,40	20 409,00	<b>44 739,50</b>
Приволжский федеральный округ	42 191,60	48 316,82	60 853,58	151 361,99	65 000,29	71 042,54	88 702,82	224 745,65	92 673,83	97 841,35	108 155,97	298 671,14	109 375,28	107 902,12	151 447,92	368 725,32	<b>1 043 504,10</b>

**Объем работ и услуг по виду деятельности «Строительство», млн.рублей (2019 год)**

	январь.19	февр.19	мар.19	I квартал	апр.19	май.19	июнь.19	II квартал	июль.19	авг.19	сентябрь.19	III квартал	октябрь.19	С начала года с нарастающим итогом
Республика Башкортостан	8 403,60	9 574,80	14 571,10	32 549,50	13 106,00	12 699,50	20 376,80	46 182,30	16 225,80	18 954,70	31 605,90	66 786,40	20 047,10	<b>165 565,30</b>
Республика Марий Эл	294,80	605,60	978,60	1 879,00	875,10	1 171,90	2 266,40	4 313,40	2 406,50	3 441,80	3 242,60	9 090,90	2 377,60	<b>17 660,90</b>
Республика Мордовия	771,93	863,56	1 333,39	2 968,87	834,85	1 246,43	2 031,83	4 113,11	3 392,46	3 171,68	3 137,34	9 701,49	2 303,76	<b>19 087,22</b>
Республика Татарстан	10 706,40	14 643,10	16 735,90	42 085,40	20 137,60	19 849,00	35 149,20	75 135,80	33 956,60	32 896,30	43 452,70	110 305,60	45 458,80	<b>272 985,60</b>
Удмуртская Республика	1 753,70	1 173,00	1 568,30	4 495,00	1 151,40	1 601,60	3 793,00	6 546,00	2 997,00	3 318,00	4 188,00	10 503,00	4 017,00	<b>25 561,00</b>
Чувашская Республика	1 206,40	1 853,60	2 723,40	5 783,40	2 344,40	2 307,90	3 122,00	7 774,30	3 020,20	4 503,20	4 610,90	12 134,30	3 590,70	<b>29 282,70</b>
Пермский край	4 205,20	7 148,00	9 582,10	20 935,30	11 205,30	8 201,40	12 201,80	31 608,50	11 974,20	12 880,50	11 306,20	36 160,90	10 137,70	<b>98 842,40</b>
Кировская область	1 031,30	901,70	1 014,80	2 947,80	1 161,10	2 033,90	3 139,50	6 334,50	3 117,20	3 172,70	3 182,50	9 472,40	2 542,60	<b>21 297,30</b>
Нижегородская область	4 419,90	8 594,30	12 637,60	25 651,80	17 569,60	13 272,30	16 790,80	47 632,70	19 544,30	21 100,10	19 708,40	60 352,80	16 860,00	<b>150 497,30</b>
Оренбургская область	4 665,90	3 711,70	5 274,50	13 652,10	4 568,50	6 140,60	7 687,50	18 396,60	8 982,60	7 279,50	8 901,40	25 163,50	7 146,10	<b>64 358,30</b>
Пензенская область	1 198,30	1 819,00	1 866,50	4 883,80	2 057,00	1 862,90	2 579,20	6 499,10	3 103,20	4 192,60	3 641,30	10 937,10	3 197,20	<b>25 517,20</b>
Самарская область	3 972,60	4 213,40	6 466,70	14 652,70	8 239,50	9 249,60	16 989,40	34 478,50	15 628,00	16 170,40	19 335,30	51 133,70	20 608,10	<b>120 873,00</b>
Саратовская область	1 968,20	2 184,60	2 858,30	7 011,10	3 239,20	4 473,90	5 565,10	13 278,20	5 065,50	4 505,50	10 797,10	20 368,10	7 001,10	<b>47 658,50</b>
Ульяновская область	3 173,30	1 019,40	1 982,60	6 175,30	1 166,80	2 397,10	1 570,90	5 134,80	2 948,40	2 423,10	12 406,90	17 778,40	2 376,40	<b>31 464,90</b>
Приволжский федеральный округ	47 771,53	58 305,76	79 593,79	185 671,07	87 656,35	86 508,03	133 263,43	307 427,81	132 361,96	138 010,08	179 516,54	449 888,59	147 664,16	<b>1 090 651,62</b>