



софжи

САМАРСКИЙ ОБЛАСТНОЙ
ФОНД ЖИЛЬЯ И ИПОТЕКИ

443110, г. Самара, ул. Мичурина, 21, 2 этаж офис 201
тел. 8(846)321-36-63,
8-800-500-36-63, 8-800-500-75-53. Звонок бесплатный.
E-mail: mail@sofgi.ru, www.sofgi.ru

ОСНОВНЫЕ ПОКАЗАТЕЛИ СТРОИТЕЛЬНОЙ ОТРАСЛИ САМАРСКОЙ ОБЛАСТИ И ЕЕ ПОЗИЦИОНИРОВАНИЕ В СОСТАВЕ ПРИВОЛЖСКОГО ФЕДЕРАЛЬНОГО ОКРУГА

АНАЛИТИЧЕСКАЯ ЗАПИСКА

(по состоянию за октябрь 2018 года)

*Отчет подготовил:
Сертифицированный аналитик-консультант рынка недвижимости
(Сертификат РОСС RU РГР САКРН 63.001 от 26.11.2016 г.)
А.Л. Патрикеев
руководитель отдела мониторинга и социальных программ
Самарский областной Фонд жилья и ипотеки*

САМАРА 2018

Оглавление

Основные положения	3
Оценка численности населения	4
Ввод в действие жилых домов за счет всех источников финансирования	5
Объем работ и услуг по виду деятельности «Строительство»	14
Источники информации	19
Приложения	20
Оценка численности населения на 01 января 2018 года	20
Ввод в действие жилых домов за счет всех источников финансирования, тыс.кв.м общей площади (2017 год)	21
Ввод в действие жилых домов за счет всех источников финансирования, тыс.кв.м общей площади (2018 год)	22
Объем работ и услуг по виду деятельности «Строительство», млн.рублей (2017 год)	23
Объем работ и услуг по виду деятельности «Строительство», млн.рублей (2018 год)	24

Основные положения

Предметом исследования настоящего отчета являются основные показатели строительной отрасли Самарской области и позиционирование области относительно других субъектов РФ, входящих в состав Приволжского федерального округа.

При проведении исследования были использованы следующие показатели по каждому субъекту Приволжского федерального округа:

- Оценка численности населения на 1 января 2018 года;
- Ввод в действие жилых домов за счет всех источников финансирования, тыс.кв.м общей площади;
- Объем работ и услуг по виду деятельности «Строительство», млн.рублей;

Сводные значения указанных выше показателей представлены в приложении.

Оценка численности населения

В соответствии с информацией, опубликованной на сайте Федеральной службы государственной статистики, по оценке численности постоянного населения по состоянию на 01 января 2018 года, Самарская область находится на четвертом месте после Республики Башкортостан, Республики Татарстан и Нижегородской области.

Таблица 1

Оценка численности населения на 01 января 2018 года

	На 1 января 2018 года	Доля,%
Республика Башкортостан	4 063 293	13,75%
Республика Марий Эл	682 333	2,31%
Республика Мордовия	805 056	2,73%
Республика Татарстан	3 894 284	13,18%
Удмуртская Республика	1 513 044	5,12%
Чувашская Республика	1 231 117	4,17%
Пермский край	2 623 122	8,88%
Кировская область	1 283 238	4,34%
Нижегородская область	3 234 752	10,95%
Оренбургская область	1 977 720	6,69%
Пензенская область	1 331 655	4,51%
Самарская область	3 193 514	10,81%
Саратовская область	2 462 950	8,34%
Ульяновская область	1 246 618	4,22%
Приволжский федеральный округ	29 542 696	100,00%

Ввод в действие жилых домов за счет всех источников финансирования

В соответствии с информацией, опубликованной на сайтах Территориальных органов Федеральной службы государственной статистики субъектов ПФО, за период январь-октябрь 2018 года на территории субъектов ПФО суммарно было введено в эксплуатацию 11 048,84 тыс.кв.м общей площади жилых домов, что на 148,14 тыс.кв.м (1,32%) меньше аналогичного периода прошлого года (январь-октябрь 2017 года).

На территории Самарской области за период январь-октябрь 2018 года было введено в эксплуатацию 1 145,50 тыс.кв.м общей площади жилых домов, что составляет 10,37% от суммарного объема ввода по Приволжскому федеральному округу в целом. По объему ввода за указанный период Самарская область находится на третьем месте после Республики Татарстан (1 953,38 тыс.кв.м общей площади жилых домов, что составило 17,68% от общего объема ввода по ПФО) и Республики Башкортостан (1 618,38 тыс.кв.м общей площади жилых домов, что составило 14,65% от общего объема ввода по ПФО).

АНАЛИТИЧЕСКАЯ ЗАПИСКА

Таблица 2

Ввод в действие жилых домов за счет всех источников финансирования, тыс.кв.м общей площади, 2018 год (с нарастающим итогом)

	янв.18	фев.18	мар.18	апр.18	май.18	июн.18	июл.18	авг.18	сен.18	окт.18
Республика Башкортостан	99,68	231,94	369,29	492,39	616,84	870,13	1 044,92	1 197,39	1 396,28	1 618,38
Республика Марий Эл	12,10	20,90	64,10	90,50	105,30	141,00	160,60	194,30	215,50	237,50
Республика Мордовия	14,94	32,46	47,21	57,06	101,82	141,91	160,34	178,05	195,81	263,51
Республика Татарстан	601,77	690,08	861,38	1 006,27	1 101,21	1 222,92	1 322,25	1 458,38	1 727,19	1 953,38
Удмуртская Республика	54,60	113,60	186,40	239,30	273,50	310,90	382,20	454,90	568,10	640,70
Чувашская Республика	11,31	40,30	56,61	81,98	102,93	215,32	264,88	290,10	353,58	438,46
Пермский край	36,90	72,40	157,20	230,30	312,80	386,09	421,99	484,29	539,42	617,02
Кировская область	26,05	91,46	143,60	163,66	179,47	251,70	266,33	314,20	381,17	406,81
Нижегородская область	147,10	197,10	255,70	366,00	425,80	542,40	623,30	729,50	868,40	1 004,30
Оренбургская область	73,36	147,91	219,58	271,94	312,57	401,63	496,76	550,25	643,76	791,90
Пензенская область	18,59	37,87	122,18	148,06	184,45	241,92	267,64	307,46	360,65	454,06
Самарская область	108,20	232,90	354,30	418,40	474,90	563,40	760,00	892,10	1 015,00	1 145,50
Саратовская область	14,04	76,51	158,19	217,36	278,84	394,70	483,49	606,66	735,00	829,83
Ульяновская область	27,28	67,73	131,52	183,38	233,48	296,71	372,16	462,72	557,48	647,48
Приволжский федеральный округ	1 245,90	2 053,15	3 127,26	3 966,59	4 703,89	5 980,72	7 026,86	8 120,29	9 557,35	11 048,84

Рисунок 1

Ввод в действие жилых домов за счет всех источников финансирования, тыс.кв.м общей площади, 2018 год (с нарастающим итогом)

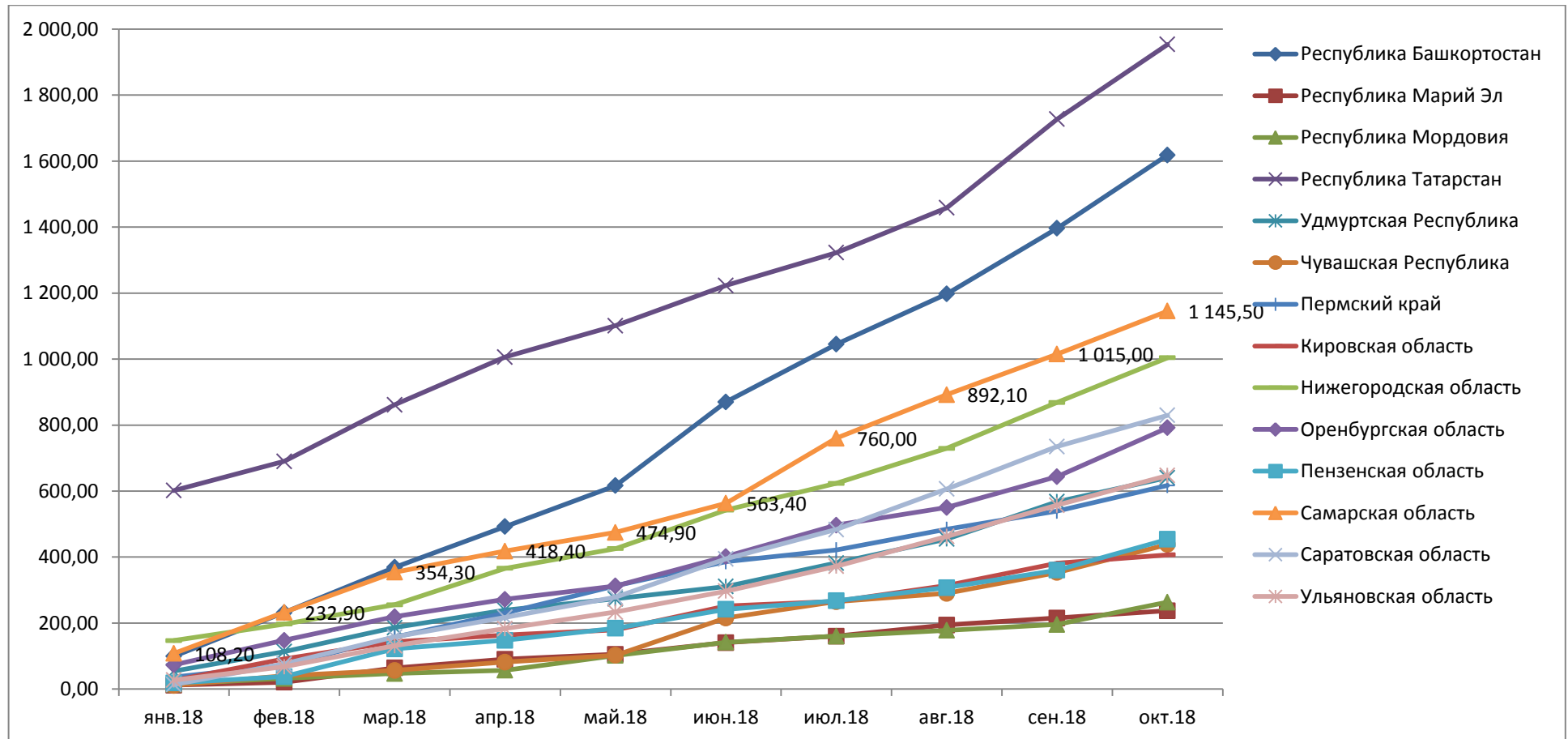
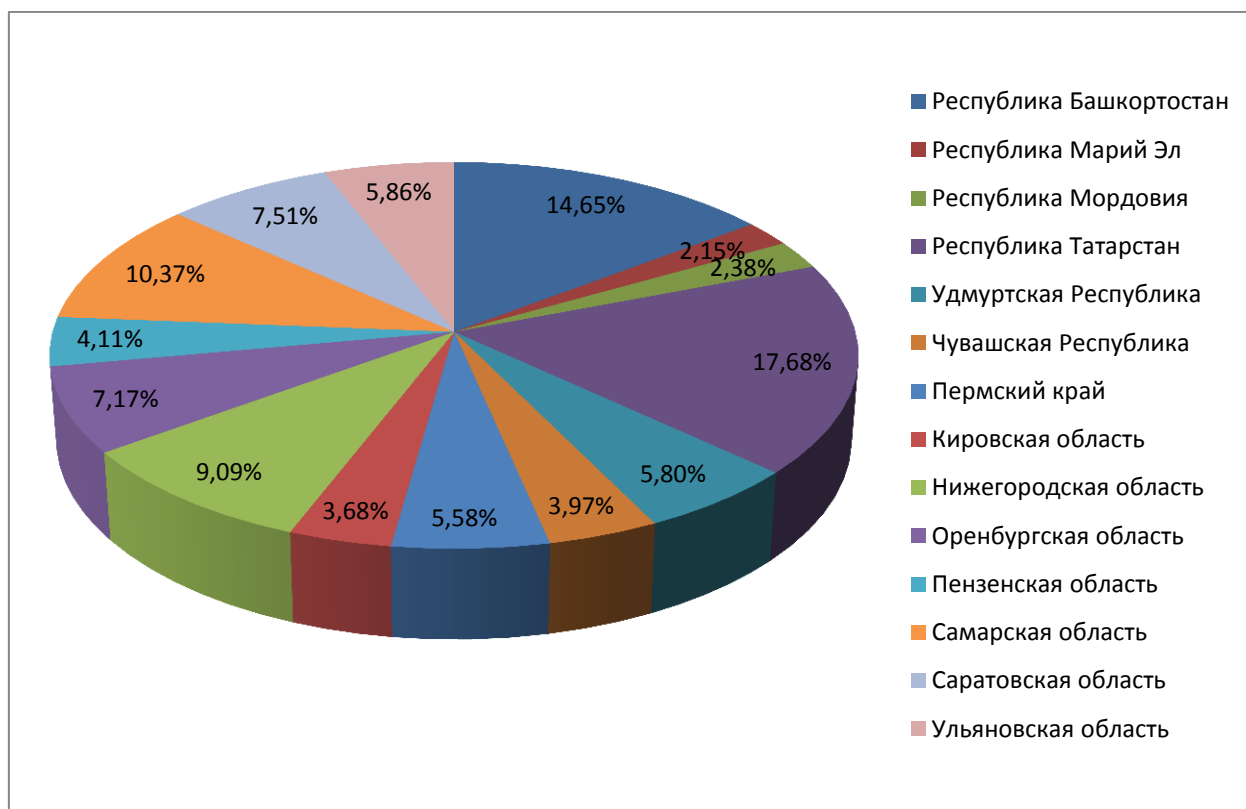


Таблица 3

Доля каждого субъекта в общем объеме ввода в действие жилых домов в ПФО

	Ввод в действие жилых домов, тыс.кв.м общей площади (январь-октябрь 2018 г.)	Доля субъекта в общем объеме, %
Республика Башкортостан	1 618,38	14,65%
Республика Марий Эл	237,50	2,15%
Республика Мордовия	263,51	2,38%
Республика Татарстан	1 953,38	17,68%
Удмуртская Республика	640,70	5,80%
Чувашская Республика	438,46	3,97%
Пермский край	617,02	5,58%
Кировская область	406,81	3,68%
Нижегородская область	1 004,30	9,09%
Оренбургская область	791,90	7,17%
Пензенская область	454,06	4,11%
Самарская область	1 145,50	10,37%
Саратовская область	829,83	7,51%
Ульяновская область	647,48	5,86%
Приволжский федеральный округ	11 048,84	100,00%

Рисунок 2



Динамика объемов ввода в эксплуатацию жилых домов на территории Самарской области за период январь-октябрь 2018 года по отношению к аналогичному периоду прошлого года (январь-октябрь 2017 года) носила положительный характер и составила 85,60 тыс.кв.м общей площади. Всего на территории ПФО динамика объемов ввода в эксплуатацию жилых домов за период январь-октябрь 2018 года по отношению к аналогичному периоду прошлого года (январь-октябрь 2017 года) носила отрицательный характер и составила 148,17 тыс.кв.м общей площади.

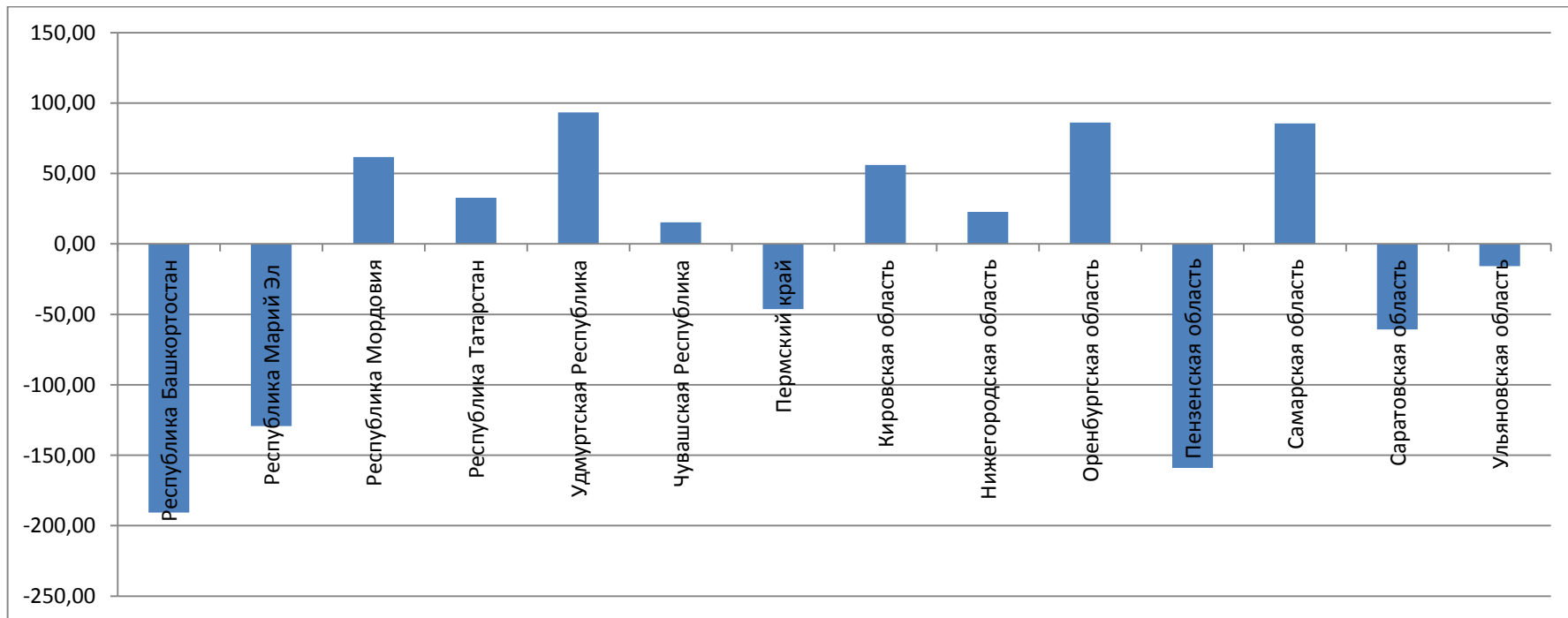
Таблица 4

Динамика объемов ввода в действие жилых домов к аналогичному периоду прошлого года

	январь- октябрь 2017	январь- октябрь 2018	Динамика к аналогичному периоду прошлого года
Республика Башкортостан	1 809,10	1 618,38	-190,72
Республика Марий Эл	366,90	237,50	-129,40
Республика Мордовия	201,89	263,51	61,63
Республика Татарстан	1 920,71	1 953,38	32,67
Удмуртская Республика	547,30	640,70	93,40
Чувашская Республика	423,16	438,46	15,30
Пермский край	663,20	617,02	-46,18
Кировская область	350,80	406,81	56,01
Нижегородская область	981,60	1 004,30	22,70
Оренбургская область	705,75	791,90	86,14
Пензенская область	612,97	454,06	-158,91
Самарская область	1 059,90	1 145,50	85,60
Саратовская область	890,52	829,83	-60,69
Ульяновская область	663,17	647,48	-15,69
Приволжский федеральный округ	11 196,98	11 048,84	-148,14

Рисунок 3

Динамика объемов ввода в действие жилых домов к аналогичному периоду прошлого года (тыс.кв.м)



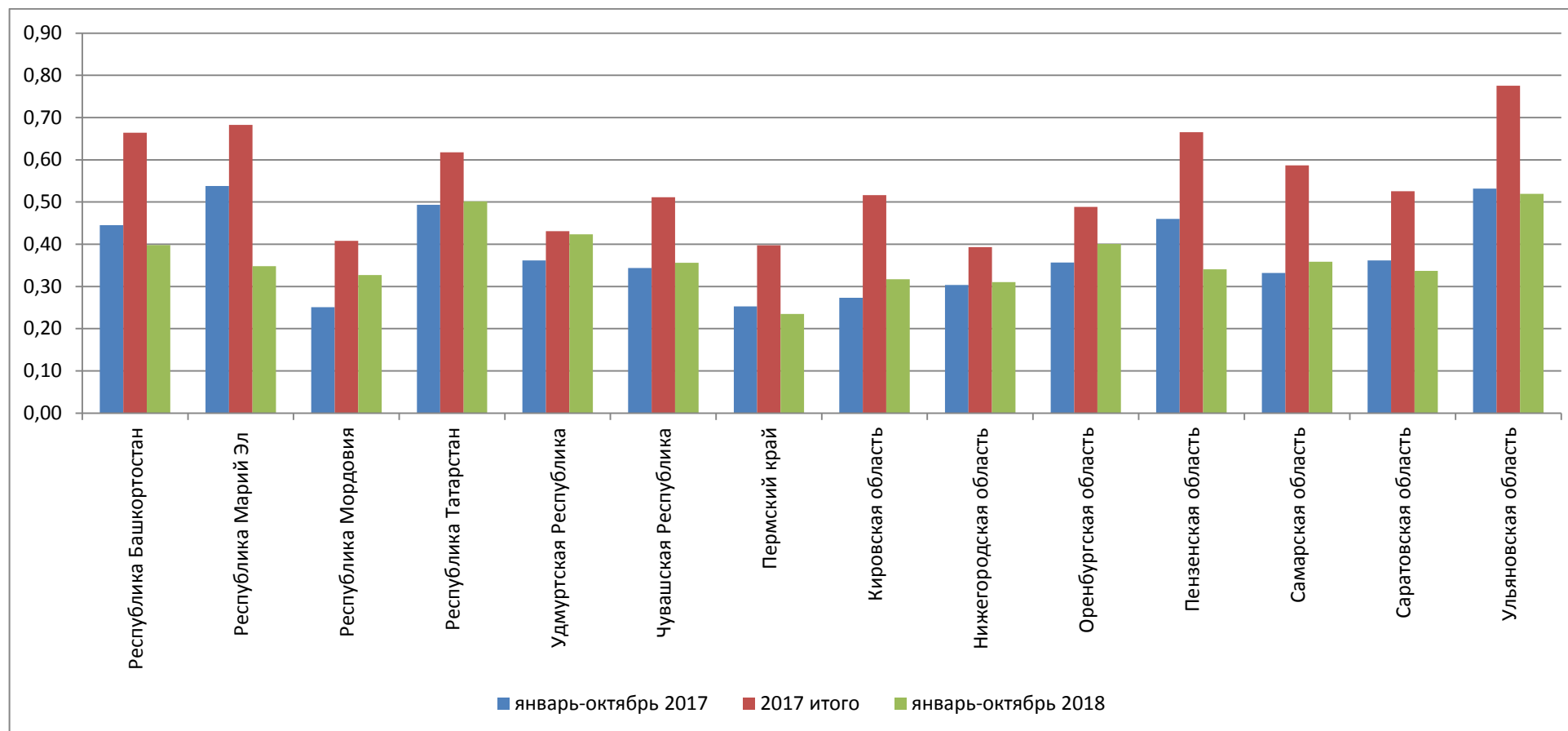
В пересчете на одного человека за период январь-октябрь 2018 года в Самарской области было введено в эксплуатацию 0,36 кв.м общей площади жилых домов, что больше аналогичного периода прошлого года (январь-октябрь 2017 года) на 0,03 кв.м общей площади. По ПФО в целом за указанный период введено в эксплуатацию 0,37 кв.м общей площади жилых домов в пересчете на одного человека постоянно проживающего населения.

Таблица 5

Ввод в действие жилых домов в пересчете на одного человека

	Оценка численности населения	Ввод в действие жилых домов, тыс.кв.м общей площади			Количество введенного жилья в пересчете на одного человека, кв.м/чел		
	чел.	январь-октябрь 2017	2017 итого	январь-октябрь 2018	январь-октябрь 2017	2017 итого	январь-октябрь 2018
Республика Башкортостан	4 063 293	1 809,10	2 698,50	1 618,38	0,45	0,66	0,40
Республика Марий Эл	682 333	366,90	465,70	237,50	0,54	0,68	0,35
Республика Мордовия	805 056	201,89	328,55	263,51	0,25	0,41	0,33
Республика Татарстан	3 894 284	1 920,71	2 406,47	1 953,38	0,49	0,62	0,50
Удмуртская Республика	1 513 044	547,30	651,90	640,70	0,36	0,43	0,42
Чувашская Республика	1 231 117	423,16	629,83	438,46	0,34	0,51	0,36
Пермский край	2 623 122	663,20	1 042,84	617,02	0,25	0,40	0,24
Кировская область	1 283 238	350,80	662,70	406,81	0,27	0,52	0,32
Нижегородская область	3 234 752	981,60	1 271,80	1 004,30	0,30	0,39	0,31
Оренбургская область	1 977 720	705,75	965,85	791,90	0,36	0,49	0,40
Пензенская область	1 331 655	612,97	886,28	454,06	0,46	0,67	0,34
Самарская область	3 193 514	1 059,90	1 874,70	1 145,50	0,33	0,59	0,36
Саратовская область	2 462 950	890,52	1 294,09	829,83	0,36	0,53	0,34
Ульяновская область	1 246 618	663,17	966,91	647,48	0,53	0,78	0,52
Приволжский федеральный округ	29 542 696	11 196,98	16 146,11	11 048,84	0,38	0,55	0,37

Рисунок 4



Объем работ и услуг по виду деятельности «Строительство»

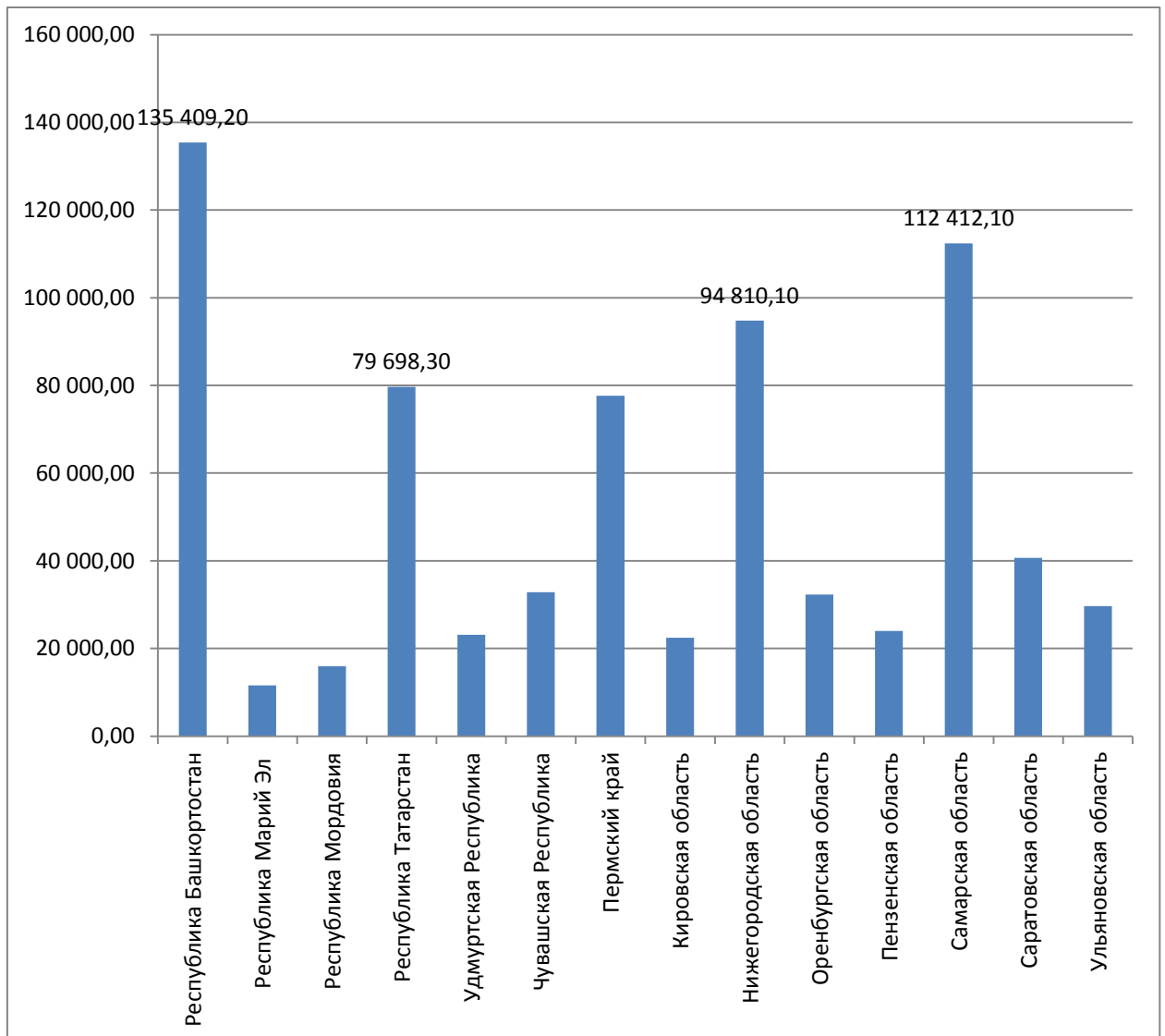
В соответствии с информацией, опубликованной на сайтах Территориальных органов Федеральной службы государственной статистики субъектов ПФО, за период январь-октябрь 2018 года на территории субъектов ПФО суммарно было выполнено работ и услуг по виду деятельности «Строительство» на сумму 732 493,56 млн.руб. За аналогичный период на территории Самарской области было выполнено работ и услуг по виду деятельности «Строительство» на сумму 112 412,10 млн.руб. (15,35% от объема работ по ПФО в целом).

Таблица 6

Объем работ и услуг по виду деятельности «Строительство» за 2018 год (с нарастающим итогом)

	Объем работ и услуг за январь-октябрь 2018	
	млн.руб.	доля в общем объеме, %
Республика Башкортостан	135 409,20	18,49%
Республика Марий Эл	11 559,80	1,58%
Республика Мордовия	15 965,76	2,18%
Республика Татарстан	79 698,30	10,88%
Удмуртская Республика	23 126,00	3,16%
Чувашская Республика	32 835,20	4,48%
Пермский край	77 608,80	10,60%
Кировская область	22 469,20	3,07%
Нижегородская область	94 810,10	12,94%
Оренбургская область	32 272,10	4,41%
Пензенская область	24 008,20	3,28%
Самарская область	112 412,10	15,35%
Саратовская область	40 633,80	5,55%
Ульяновская область	29 685,00	4,05%
Приволжский федеральный округ	732 493,56	100,00%

Рисунок 5



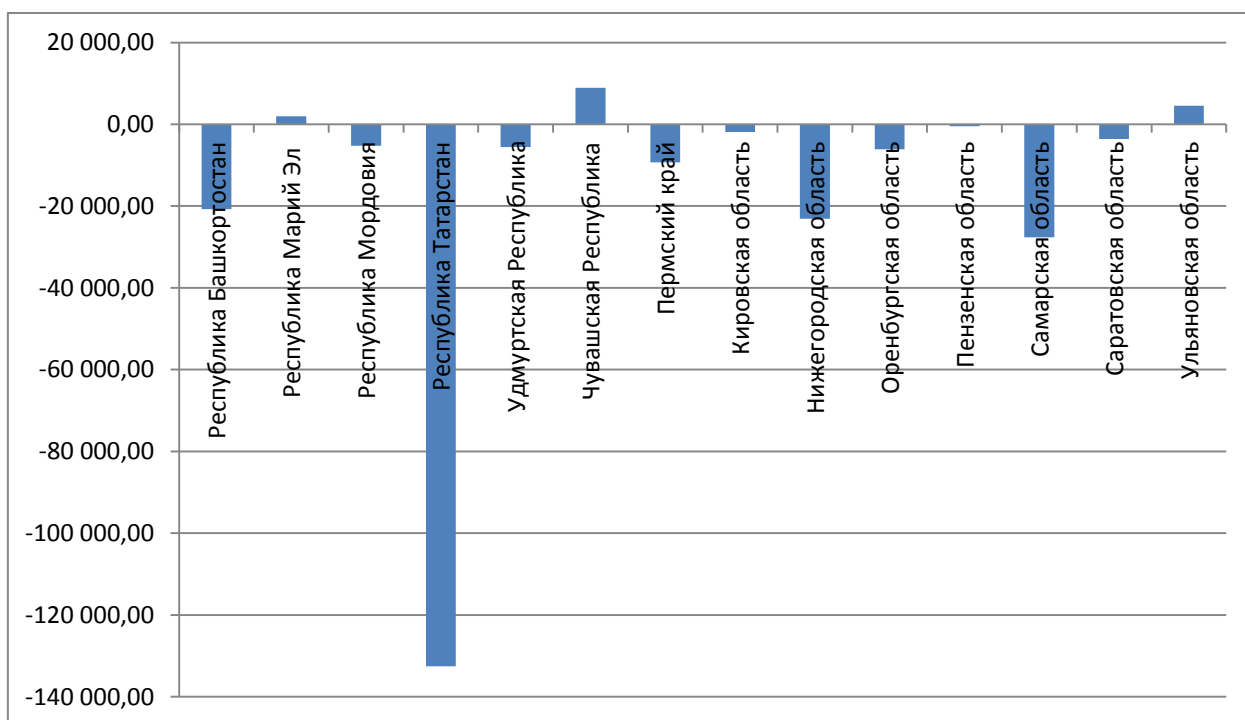
Изменение объемов работ и услуг, выполненных за период январь-октябрь 2018 года к аналогичному периоду прошлого года (январь-октябрь 2017 года), в целом по ПФО носит отрицательный характер и составляет 220 800,08 млн.руб. Несмотря на общий отрицательный характер динамики объемов работ и услуг в целом по ПФО, для некоторых субъектов ПФО в указанный период была отмечена положительная динамика. По Самарской области отрицательная динамика составила величину, равную 27 638,10 млн.руб.

Таблица 7

Относительное изменение объемов работ и услуг по виду деятельности «Строительство»

	январь- октябрь 2017	январь- октябрь 2018	относительное изменение
Республика Башкортостан	156 194,70	135 409,20	-20 785,50
Республика Марий Эл	9 627,60	11 559,80	1 932,20
Республика Мордовия	21 250,34	15 965,76	-5 284,58
Республика Татарстан	212 268,50	79 698,30	-132 570,20
Удмуртская Республика	28 658,00	23 126,00	-5 532,00
Чувашская Республика	23 937,80	32 835,20	8 897,40
Пермский край	86 911,70	77 608,80	-9 302,90
Кировская область	24 342,40	22 469,20	-1 873,20
Нижегородская область	117 897,40	94 810,10	-23 087,30
Оренбургская область	38 343,90	32 272,10	-6 071,80
Пензенская область	24 450,40	24 008,20	-442,20
Самарская область	140 050,20	112 412,10	-27 638,10
Саратовская область	44 207,10	40 633,80	-3 573,30
Ульяновская область	25 153,60	29 685,00	4 531,40
Приволжский федеральный округ	953 293,64	732 493,56	-220 800,08

Рисунок 6



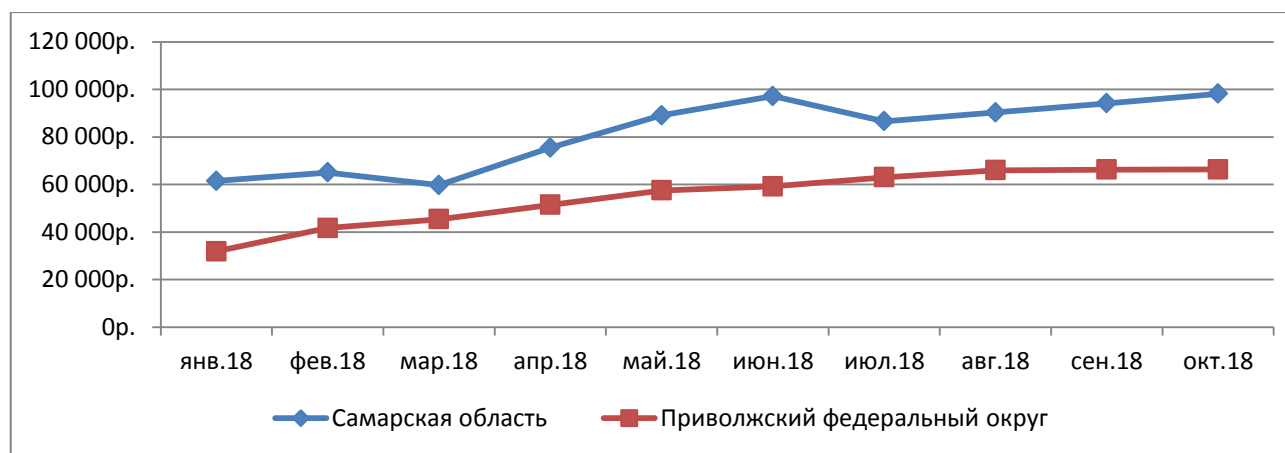
За период январь-октябрь 2018 года объем работ и услуг по виду деятельности «Строительство» в пересчете на один квадратный метр общей площади введенных в действие жилых домов в целом по ПФО составил величину, равную 66 296 руб. Данный показатель по Самарской области за аналогичный период составил величину, равную 98 134 руб.

Таблица 8

Динамика объемов работ и услуг по виду деятельности «Строительство» за 2018 год в расчете на один квадратный метр общей площади жилых домов, введенных в действие в аналогичный период по Самарской области и Приволжскому федеральному округу в целом

	янв.18	фев.18	мар.18	апр.18	май.18	июн.18	июл.18	авг.18	сен.18	окт.18
Самарская область	61 472р.	65 030р.	59 719р.	75 499р.	89 097р.	97 154р.	86 566р.	90 260р.	94 136р.	98 134р.
Приволжский федеральный округ	31 843р.	41 664р.	45 381р.	51 436р.	57 502р.	59 211р.	63 051р.	65 964р.	66 256р.	66 296р.

Рисунок 7



Источники информации

Настоящее исследование проведено на основе анализа информации, размещенной на сайте Федеральной службы государственной статистики (<http://www.gks.ru>) и сайтах Территориальных органов Федеральной службы государственной статистики субъектов ПФО:

- Территориальный орган Федеральной службы государственной статистики по Республике Башкортостан (<http://bashstat.gks.ru>);
- Территориальный орган Федеральной службы государственной статистики по Республике Марий Эл (<http://maristat.gks.ru/>);
- Территориальный орган Федеральной службы государственной статистики по Республике Мордовия (<http://mrd.gks.ru>);
- Территориальный орган Федеральной службы государственной статистики по Республике Татарстан (<http://tatstat.gks.ru>);
- Территориальный орган Федеральной службы государственной статистики по Удмуртской Республике (<http://udmstat.gks.ru>);
- Территориальный орган Федеральной службы государственной статистики по Чувашской Республике (<http://www.chuvash.gks.ru/>);
- Территориальный орган Федеральной службы государственной статистики по Пермскому краю (<http://permstat.gks.ru/>);
- Территориальный орган Федеральной службы государственной статистики по Кировской области (<http://kirovstat.gks.ru>);
- Территориальный орган Федеральной службы государственной статистики по Нижегородской области (<http://nizhstat.gks.ru>);
- Территориальный орган Федеральной службы государственной статистики по Оренбургской области (<http://orenstat.gks.ru/>);
- Территориальный орган Федеральной службы государственной статистики по Пензенской области (<http://pnz.gks.ru>);
- Территориальный орган Федеральной службы государственной статистики по Самарской области (<http://samarastat.gks.ru>);
- Территориальный орган Федеральной службы государственной статистики по Саратовской области (<http://srtv.gks.ru>);
- Территориальный орган Федеральной службы государственной статистики по Ульяновской области (<http://uln.gks.ru>).

Приложения

Приложение 1

Оценка численности населения на 01 января 2018 года

	На 1 января 2018 года
Республика Башкортостан	4 063 293
Республика Марий Эл	682 333
Республика Мордовия	805 056
Республика Татарстан	3 894 284
Удмуртская Республика	1 513 044
Чувашская Республика	1 231 117
Пермский край	2 623 122
Кировская область	1 283 238
Нижегородская область	3 234 752
Оренбургская область	1 977 720
Пензенская область	1 331 655
Самарская область	3 193 514
Саратовская область	2 462 950
Ульяновская область	1 246 618
Приволжский федеральный округ	29 542 696

Ввод в действие жилых домов за счет всех источников финансирования, тыс.кв.м общей площади (2017 год)

	янв.17	фев.17	мар.17	I квартал	апр.17	май.17	июн.17	II квартал	июл.17	авг.17	сен.17	III квартал	окт.17	ноя.17	дек.17	IV квартал	С начала года с нарастающим итогом
Республика Башкортостан	173,00	111,80	125,40	410,20	129,20	180,80	296,30	606,30	202,90	187,10	189,90	579,90	212,70	168,10	483,20	864,00	2 460,40
Республика Марий Эл	19,80	37,00	34,20	91,00	22,50	31,20	46,40	100,10	50,60	44,60	42,20	137,40	38,40	48,10	55,10	141,60	470,10
Республика Мордовия	3,25	3,88	13,43	20,56	8,51	10,84	38,62	57,97	43,52	31,08	18,35	92,95	30,40	58,72	69,46	158,57	330,06
Республика Татарстан	339,54	129,35	181,31	650,20	174,50	102,88	164,73	442,10	229,20	171,87	216,06	617,12	211,28	144,86	342,52	698,67	2 408,10
Удмуртская Республика	57,70	80,20	113,10	251,00	22,40	49,50	46,30	118,20	47,60	51,40	37,70	136,70	41,40	75,10	34,50	151,00	656,90
Чувашская Республика	15,98	4,60	48,32	68,90	24,54	12,22	52,14	88,90	49,48	84,78	53,71	187,96	77,40	35,70	146,18	259,28	605,04
Пермский край	20,70	18,70	44,80	84,20	51,70	75,80	54,10	181,60	58,70	71,50	116,10	246,30	151,10	90,10	331,33	572,53	1 084,63
Кировская область	6,20	16,05	42,61	64,86	52,77	16,05	71,02	139,84	29,20	32,20	56,04	117,44	28,66	34,40	157,91	220,97	543,11
Нижегородская область	27,10	79,40	138,30	244,80	74,20	91,90	142,40	308,50	60,40	115,90	146,70	323,00	105,30	113,30	207,70	426,30	1 302,60
Оренбургская область	79,62	8,57	17,16	105,34	20,92	79,94	112,46	213,32	103,07	54,91	118,90	276,88	110,21	55,72	131,00	296,92	892,47
Пензенская область	27,37	19,93	80,55	127,86	33,89	32,77	91,06	157,72	100,68	35,48	71,40	207,56	119,83	67,70	205,96	393,49	886,63
Самарская область	74,90	159,10	51,30	285,30	105,70	64,50	88,50	258,70	112,10	139,50	124,80	376,40	139,50	201,00	485,60	826,10	1 746,50
Саратовская область	38,98	51,95	71,38	162,31	49,36	57,85	117,44	224,64	108,96	224,66	99,70	433,32	70,25	65,35	254,08	389,68	1 209,96
Ульяновская область	36,95	40,94	47,28	125,17	59,99	52,53	84,27	196,79	51,81	61,48	126,12	239,41	101,81	103,70	209,69	415,20	976,56
Приволжский федеральный округ	921,09	761,46	1 009,15	2 691,70	830,17	858,78	1 405,74	3 094,69	1 248,21	1 306,47	1 417,67	3 972,35	1 438,24	1 261,87	3 114,22	5 814,33	15 573,07

Ввод в действие жилых домов за счет всех источников финансирования, тыс.кв.м общей площади (2018 год)

	январь.18	февраль.18	март.18	I квартал	апрель.18	май.18	июнь.18	II квартал	июль.18	август.18	сентябрь.18	III квартал	октябрь.18	С начала года с нарастающим итогом
Республика Башкортостан	99,68	132,25	137,35	369,29	123,11	124,44	253,29	500,84	174,79	152,47	198,90	526,15	222,10	1 618,38
Республика Марий Эл	12,10	8,80	43,20	64,10	26,40	14,80	35,70	76,90	19,60	33,70	21,20	74,50	22,00	237,50
Республика Мордовия	14,94	17,53	14,75	47,21	9,85	44,76	40,09	94,70	18,43	17,71	17,77	53,91	67,70	263,51
Республика Татарстан	601,77	88,31	171,31	861,38	144,88	94,94	121,70	361,53	99,34	136,13	268,81	504,27	226,19	1 953,38
Удмуртская Республика	54,60	59,00	72,80	186,40	52,90	34,20	37,40	124,50	71,30	72,70	113,20	257,20	72,60	640,70
Чувашская Республика	11,31	28,99	16,32	56,61	25,37	20,94	112,39	158,70	49,56	25,22	63,48	138,26	84,88	438,46
Пермский край	36,90	35,50	84,80	157,20	73,10	82,50	73,30	228,90	35,90	62,30	55,13	153,33	77,60	617,02
Кировская область	26,05	65,41	52,14	143,60	20,06	15,81	72,23	108,10	14,63	47,87	66,97	129,47	25,64	406,81
Нижегородская область	147,10	50,00	58,60	255,70	110,30	59,80	116,60	286,70	80,90	106,20	138,90	326,00	135,90	1 004,30
Оренбургская область	73,36	74,55	71,68	219,58	52,36	40,63	89,07	182,05	95,13	53,49	93,52	242,13	148,13	791,90
Пензенская область	18,59	19,29	84,31	122,18	25,88	36,39	57,47	119,74	25,73	39,82	53,19	118,74	93,41	454,06
Самарская область	108,20	124,70	121,40	354,30	64,10	56,50	88,50	209,10	196,60	132,10	122,90	451,60	130,50	1 145,50
Саратовская область	14,04	62,47	81,68	158,19	59,17	61,48	115,86	236,51	88,80	123,16	128,34	340,30	94,84	829,83
Ульяновская область	27,28	40,46	63,79	131,52	51,86	50,10	63,23	165,19	75,45	90,57	94,76	260,77	90,00	647,48
Приволжский федеральный округ	1 245,90	807,24	1 074,11	3 127,26	839,34	737,30	1 276,82	2 853,46	1 046,14	1 093,43	1 437,06	3 576,63	1 491,49	11 048,84

Объем работ и услуг по виду деятельности «Строительство», млн.рублей (2017 год)

	январь.17	февраль.17	март.17	I квартал	апрель.17	май.17	июнь.17	II квартал	июль.17	август.17	сентябрь.17	III квартал	октябрь.17	ноябрь.17	декабрь.17	IV квартал	С начала года с нарастающим итогом
Республика Башкортостан	9 359,40	10 782,60	12 150,00	32 292,00	14 717,10	13 369,90	17 743,60	45 830,60	18 063,90	18 163,20	20 017,00	56 244,10	21 828,00	17 195,00	16 735,90	55 758,90	190 125,60
Республика Марий Эл	454,30	584,50	711,10	1 749,90	669,60	626,80	841,60	2 138,00	1 342,80	1 607,30	1 477,30	4 427,40	1 312,30	1 648,30	1 267,00	4 227,60	12 542,90
Республика Мордовия	1 133,88	1 094,71	1 895,34	4 123,93	1 502,45	1 834,63	2 102,76	5 439,84	2 146,19	2 846,84	4 078,46	9 071,48	2 615,09	6 935,69	2 063,71	11 614,48	30 249,73
Республика Татарстан	10 620,60	12 574,00	13 905,40	37 100,00	14 780,90	19 138,50	25 710,20	59 629,60	26 139,30	24 774,70	29 905,40	80 819,40	34 719,50	52 113,80	69 158,80	155 992,10	333 541,10
Удмуртская Республика	2 065,00	2 513,00	2 767,00	7 345,00	2 563,00	2 260,00	3 166,00	7 989,00	3 494,00	2 847,00	3 537,00	9 878,00	3 446,00	3 581,00	3 115,00	10 142,00	35 354,00
Чувашская Республика	1 645,80	1 148,20	1 620,60	4 414,60	1 716,40	2 421,50	3 004,60	7 142,50	2 813,30	2 823,10	3 555,30	9 191,70	3 189,00	3 417,80	4 603,70	11 210,50	31 959,30
Пермский край	4 965,90	5 082,20	8 767,00	18 815,10	7 341,20	8 812,50	11 041,00	27 194,70	9 284,60	9 419,80	11 600,00	30 304,40	10 597,50	10 070,00	13 182,50	33 850,00	110 164,20
Кировская область	971,50	1 721,60	1 114,70	3 807,80	1 923,60	1 448,70	2 240,30	5 612,60	3 079,40	4 057,50	4 357,80	11 494,70	3 427,30	2 443,80	1 571,50	7 442,60	28 357,70
Нижегородская область	5 385,30	6 680,60	10 127,80	22 193,70	9 458,40	10 685,90	11 990,00	32 134,30	16 861,40	14 769,90	15 598,00	47 229,30	16 340,10	19 215,20	27 002,80	62 558,10	164 115,40
Оренбургская область	1 613,60	1 861,50	2 040,80	5 515,90	2 533,00	3 006,30	4 092,30	9 631,60	4 264,00	6 581,10	7 152,70	17 997,80	5 198,60	3 834,70	5 143,90	14 177,20	47 322,50
Пензенская область	1 159,20	1 348,00	1 690,60	4 197,80	1 699,20	2 482,10	2 861,70	7 043,00	3 050,90	3 892,70	3 180,70	10 124,30	3 423,60	2 846,20	2 829,60	9 099,40	30 464,50
Самарская область	6 394,50	6 917,30	15 197,50	28 509,30	10 291,50	10 743,60	15 260,30	36 295,40	14 890,40	24 156,10	18 967,00	58 013,50	17 232,00	17 346,40	26 901,10	61 479,50	184 297,70
Саратовская область	5 691,30	1 772,00	2 662,80	10 126,10	4 930,80	3 581,50	3 764,70	12 277,00	4 414,10	5 487,90	5 384,40	15 286,40	6 517,60	4 369,60	7 271,60	18 158,80	55 848,30
Ульяновская область	1 404,50	922,90	2 017,90	4 345,30	2 192,00	2 853,00	2 001,90	7 046,90	2 465,10	3 318,10	3 167,30	8 950,50	4 810,90	5 103,30	5 233,50	15 147,70	35 490,40
Приволжский федеральный округ	52 864,78	55 003,11	76 668,54	184 536,43	76 319,15	83 264,93	105 820,96	265 405,04	112 309,39	124 745,24	131 978,36	369 032,98	134 657,49	150 120,79	186 080,61	470 858,88	1 289 833,33

Объем работ и услуг по виду деятельности «Строительство», млн.рублей (2018 год)

	январь.18	фев.18	мар.18	I квартал	апр.18	май.18	июнь.18	II квартал	июль.18	авг.18	сентябрь.18	III квартал	октябрь.18	С начала года с нарастающим итогом
Республика Башкортостан	7 550,80	7 874,10	11 131,20	26 556,10	11 627,40	11 529,10	13 794,50	36 951,00	17 914,00	16 826,80	18 070,10	52 810,90	19 091,20	135 409,20
Республика Марий Эл	363,00	526,80	833,10	1 722,90	524,90	911,90	904,00	2 340,80	2 237,80	1 576,20	1 577,20	5 391,20	2 104,90	11 559,80
Республика Мордовия	934,60	1 475,61	3 583,96	5 994,17	1 387,79	1 550,19	1 513,27	4 451,24	1 412,84	1 412,54	1 619,98	4 445,35	1 075,00	15 965,76
Республика Татарстан	3 803,30	4 518,10	4 619,90	12 941,30	4 547,00	6 560,20	10 153,40	21 260,60	10 268,50	9 942,60	11 147,40	31 358,50	14 137,90	79 698,30
Удмуртская Республика	2 006,00	1 306,00	1 860,00	5 172,00	2 178,00	1 546,00	2 179,00	5 903,00	3 124,00	2 898,00	3 114,00	9 136,00	2 915,00	23 126,00
Чувашская Республика	1 178,60	1 505,80	1 694,60	4 379,00	2 189,00	2 479,70	3 511,30	8 180,00	3 838,40	4 793,40	6 025,30	14 657,10	5 619,10	32 835,20
Пермский край	4 724,10	5 794,00	7 745,40	18 263,50	6 201,70	7 503,40	10 802,10	24 507,20	9 641,80	9 855,70	7 695,90	27 193,40	7 644,70	77 608,80
Кировская область	710,90	1 328,30	1 548,30	3 587,50	2 923,10	1 668,50	2 081,70	6 673,30	3 902,50	2 733,90	2 891,50	9 527,90	2 680,50	22 469,20
Нижегородская область	4 888,50	5 120,90	8 232,90	18 242,30	9 614,30	10 201,00	11 523,20	31 338,50	11 741,60	10 639,60	13 622,50	36 003,70	9 225,60	94 810,10
Оренбургская область	2 215,00	2 205,60	2 670,00	7 090,60	2 550,50	3 635,00	4 432,40	10 617,90	2 554,30	3 819,30	5 172,50	11 546,10	3 017,50	32 272,10
Пензенская область	1 145,00	1 790,10	1 734,90	4 670,00	1 703,70	1 901,40	3 104,60	6 709,70	3 437,20	4 007,20	2 091,70	9 536,10	3 092,40	24 008,20
Самарская область	6 651,30	8 494,20	6 013,00	21 158,50	10 430,40	10 723,50	12 424,00	33 577,90	11 053,80	14 730,60	15 027,60	40 812,00	16 863,70	112 412,10
Саратовская область	1 473,70	1 878,10	3 374,70	6 726,50	3 786,60	3 365,40	4 877,40	12 029,40	5 765,00	5 820,20	4 596,40	16 181,60	5 696,30	40 633,80
Ульяновская область	2 028,90	2 050,00	1 335,20	5 414,10	2 441,60	2 885,30	2 339,10	7 666,00	2 032,90	3 542,80	4 927,90	10 503,60	6 101,30	29 685,00
Приволжский федеральный округ	39 673,70	45 867,61	56 377,16	141 918,47	62 105,99	66 460,59	83 639,97	212 206,54	88 924,64	92 598,84	97 579,98	279 103,45	99 265,10	732 493,56